



ОАО «ГСКТБ ГА»

Гидроблок П6.34Р.2х34ГЗ.44Г24

Условный проход
6 мм

Номинальный расход
50 л/мин

Номинальное давление
16 МПа

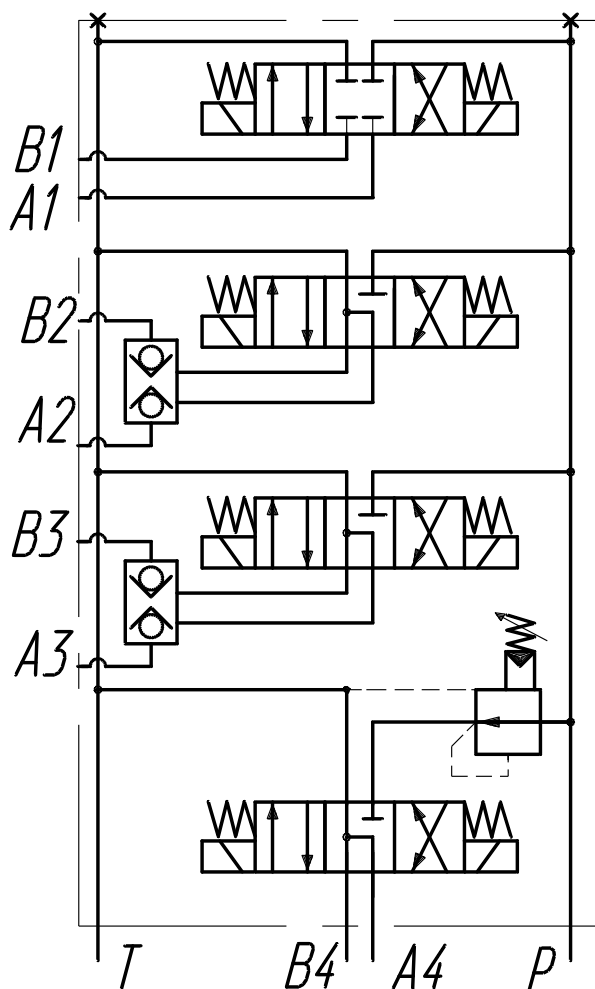
Гидроблок предназначен для электрического управления направлением потока рабочей жидкости в восьми рабочих гидролиниях исполнительных органов гидропривода.

Область применения - гидроприводы мобильной и стационарной техники.

ОСНОВНЫЕ ТЕХНИЧЕСКИЕ ПАРАМЕТРЫ И ХАРАКТЕРИСТИКИ

Наименование параметра	Величина параметра
1. Условный проход, мм	6
2. Давление, МПа: - номинальное; - максимальное	16 25
3. Номинальный расход (суммарный), л/мин	50

СХЕМА ГИДРАВЛИЧЕСКАЯ ПРИНЦИПИАЛЬНАЯ



СОСТАВ, УСТРОЙСТВО И РАБОТА

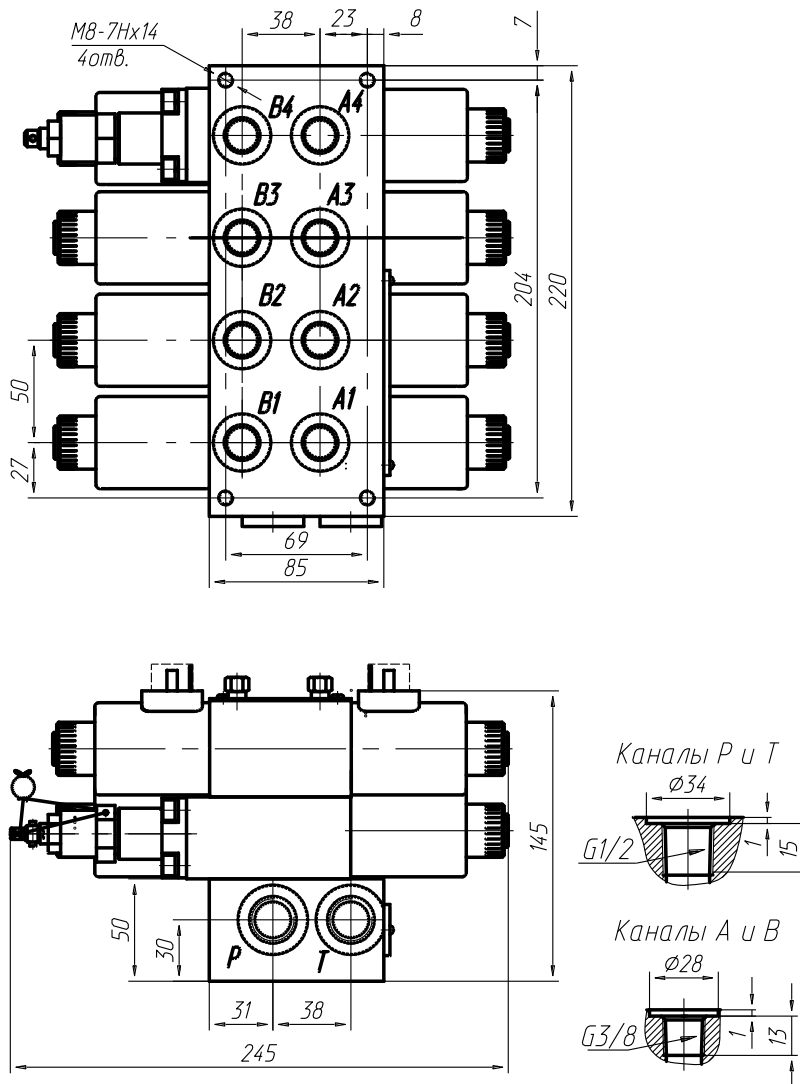
Гидроблок состоит из плиты с резьбовыми отверстиями для присоединения штуцеров, к которой шпильками прикреплены четыре пакета из электроуправляемых гидрораспределителей и модульных гидроаппаратов.

В плите, вокруг резьбовых присоединительных отверстий, предусмотрены площадки для установки металлических прокладок.

Гидроблок функционирует в гидросистеме в соответствии со своей принципиальной гидросхемой.

Гидроблок работает при температуре окружающей среды от минус 40 °С до плюс 50 °С на минеральных маслах с кинематической вязкостью от 10 до 400 мм²/с, очищенных не грубее 13 класса чистоты по ГОСТ 17216-2001.

ГАБАРИТНЫЕ И ПРИСОЕДИНИТЕЛЬНЫЕ РАЗМЕРЫ



НАЗНАЧЕНИЕ КАНАЛОВ:

T – сливная гидролиния

P – напорная гидролиния

A1, A2, A3, A4, B1, B2, B3, B4 – линии, ведущие к другим гидроустройствам