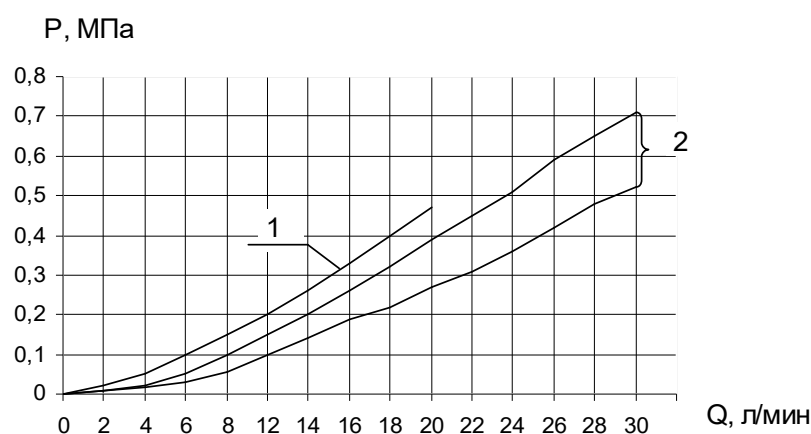
 ОАО «ГСКТБ ГА»	Гидрораспределители стыкового монтажа типа РГС4-6/3СММ		
	Условный проход 6 мм	Максимальный расход 32 л/мин	Номинальное давление 32 МПа (320 кгс/см ²)

Предназначены для ручного управления направлением потока рабочей жидкости исполнительных органов гидропривода.

Область применения - гидроприводы мобильной техники, станков, прессов и другого промышленного гидрофицированного оборудования.

ОСНОВНЫЕ ТЕХНИЧЕСКИЕ ПАРАМЕТРЫ И ХАРАКТЕРИСТИКИ

Наименование параметра	Величина параметра
1 Условный проход, мм	6
2 Давление на входе, МПа: - номинальное; - максимальное	32 35
3 Максимально допустимое давление на сливе, МПа	32
4 Расход рабочей жидкости, л/мин: - номинальный; - максимальный	32 60
5 Внутренняя герметичность (максимальные внутренние утечки), по каждой гидролинии, см ³ /мин, не более: - при номинальном давлении на входе; - для схем 14, 24, 54, 64, 574; - для остальных схем	200 150
6 Зависимость перепада давления от расхода	см. график на рисунке 1
7 Масса (без рабочей жидкости), кг, не более	1,9
8 Габаритные размеры, мм, не более: - длина; - ширина; - высота	140 47 130



1 – для схем распределения потока рабочей жидкости 64 и 64А при прохождении рабочей жидкости из линии Р в линию Т;

2 – для остальных схем распределения потока рабочей жидкости при прохождении рабочей жидкости из линии Р в линию А (В) или из линии А (В) в линию Т.

Рисунок 1 – График зависимости перепада давления от расхода гидрораспределителей типа РГС4-6/3СММ

УСЛОВНЫЕ ГРАФИЧЕСКИЕ ОБОЗНАЧЕНИЯ (ГИДРОСХЕМЫ) ГИДРОРАСПРЕДЕЛИТЕЛЕЙ И ИХ УСЛОВНЫЕ ГРАФИЧЕСКИЕ ИЗОБРАЖЕНИЯ

Таблица 1

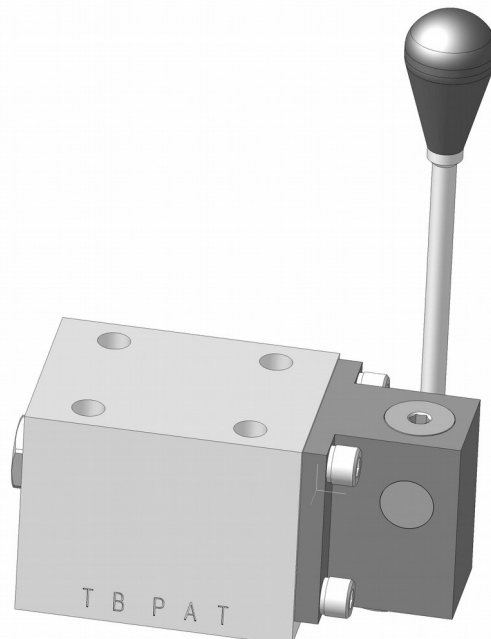
Номер схемы	Условное графическое изображение	Схемы распределения потока рабочей жидкости
14		
24		
34		
44		
54		
64		
64A		
573		
573E		
574		
574A		
574E		

СТРУКТУРА УСЛОВНОГО ОБОЗНАЧЕНИЯ

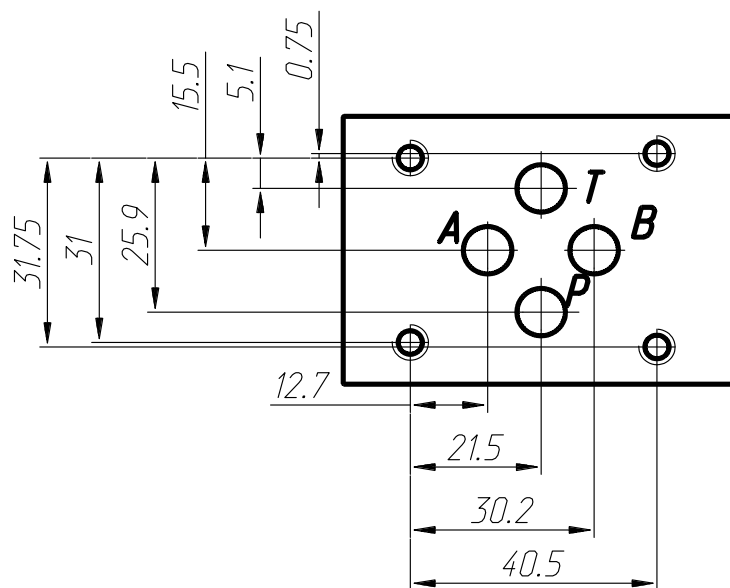
	РГС	4-	6	/3	С					
Тип аппарата: гидрораспределитель										Категория размещения по ГОСТ 15150
Порядковый номер исполнения										Климатическое исполнение по ГОСТ 15150
Условный проход, мм										Исполнение по конструктивно-функциональным признакам: Не указывается – рукоятка управления со стороны гидролинии А; Ж – рукоятка управления со стороны гидролинии В
Номинальное давление на входе - 32 МПа										
Способ монтажа – стыковый с присоединительными размерами по ГОСТ 26890										
Вид управления: ММ – ручное с пружинным возвратом без фиксации золотника; ММФ - ручное с фиксацией золотника										Номер схемы согласно табл. 1

Пример записи гидрораспределителя в других документах и (или) при заказе:
гидрораспределитель РГС4-6/3СММФ.64 УХЛ4 – гидрораспределитель с ручным управлением, с пружинным возвратом без фиксации золотника, номинальным давлением 32МПа, с условным проходом 6мм, 64 схемы распределения потока рабочей жидкости, климатического исполнения УХЛ, категории размещения 4.

ВНЕШНИЙ ВИД ГИДРОРАСПРЕДЕЛИТЕЛЕЙ



ПРИСОЕДИНИТЕЛЬНЫЕ РАЗМЕРЫ СТЫКОВОЙ ПЛОСКОСТИ



СОСТАВ, УСТРОЙСТВО И РАБОТА ГИДРОРАСПРЕДЕЛИТЕЛЕЙ

Описание конструкции

Гидрораспределители типа РГС4 состоят из корпуса с размещенным в нем золотником, каналами Р (присоединение напорной гидролинии), А и В (присоединение цилиндрических гидролиний) и Т (присоединение сливной гидролинии), а также узлом управления.

Работа гидрораспределителя

При воздействии управляющего усилия на золотник происходит его перемещение из нейтральной позиции и коммутация гидролиний в соответствии со схемой аппарата. При отсутствии управляющего усилия золотник возвращается в исходное положение пружиной.