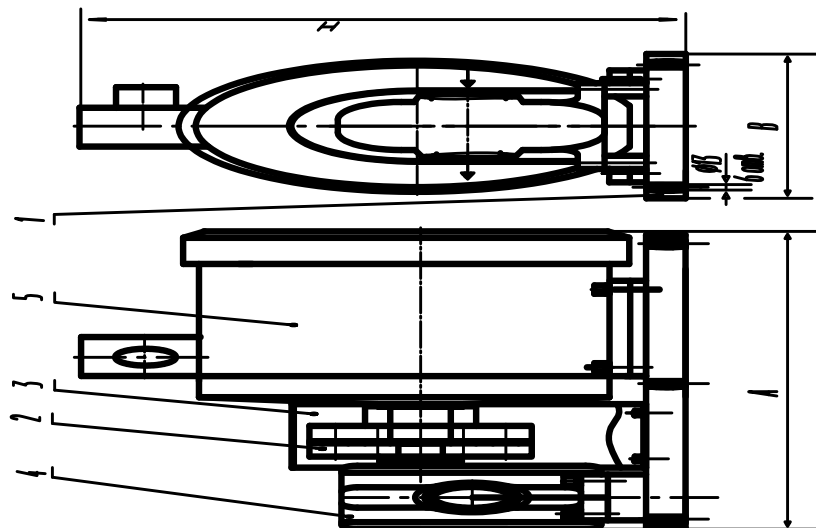


ОАО «ГСКТБ ГА»

Агрегат насосный типа АН

Номинальная подача
от 50 до 125 л/мин

Номинальное давление
2,5 МПа (25 кгс/см²)



1- корпус, 2- крышка, 3- сальник, 4- насос, 5- электродвигатель.

Агрегат насосный предназначен для нагнетания постоянного по величине и направлению потока рабочей жидкости в смазочные системы станков и других стационарных машин.

Преимущество:

- компактность;
- простота в эксплуатации.

ТЕХНИЧЕСКАЯ ХАРАКТЕРИСТИКА

	АН56-2,5 (БГ11-24)	АН40-2,5 (БГ11-24А)	АН100-2,5 (БГ11-25)	АН80-2,5 (БГ11-25А)
Номинальное давление, МПа	2,5	2,5	2,5	2,5
Номинальная подача, л/мин	70	50	125	100
Тип насоса	Г11-24	Г11-24А	Г11-25	Г11-25А
Электродвигатель	АИР100L4У3	АИР100S4У3	АИР132S4У3	АИР112М4У3
Мощность э/двигателя, кВт	4,0	3,0	7,5	5,5
Число оборотов э/двигателя, об/мин	1500	1500	1500	1500
Габаритные размеры	590x280x270	515x270x280	710x330x360	690x280x315
Масса, кг	90	76	146	115

УСЛОВИЯ ЭКСПЛУАТАЦИИ

Рабочая жидкость	минеральное масло
Вязкость рабочей жидкости, мм ² /с (сСт)	17...400
Температура рабочей жидкости, °С	+10 .. 55
Температура окружающей среды, °С	+20 .. 50
Положение при эксплуатации	горизонтальное