

ОАО «ГСКТБ ГА»

Установка С14-УПЭ1

Номинальная вместимость бака
1250 дм³ (1250 л)

Номинальная подача насоса
100 л/мин

- электрический привод;
- электрический подогрев раствора концентрата;
- компоновка по принципу узловой сборки;
- взрывозащитное электрооборудование.

Установка предназначена для приготовления эмульсии, используемой в качестве рабочей жидкости в гидросистемах шахтных механизированных крепей.

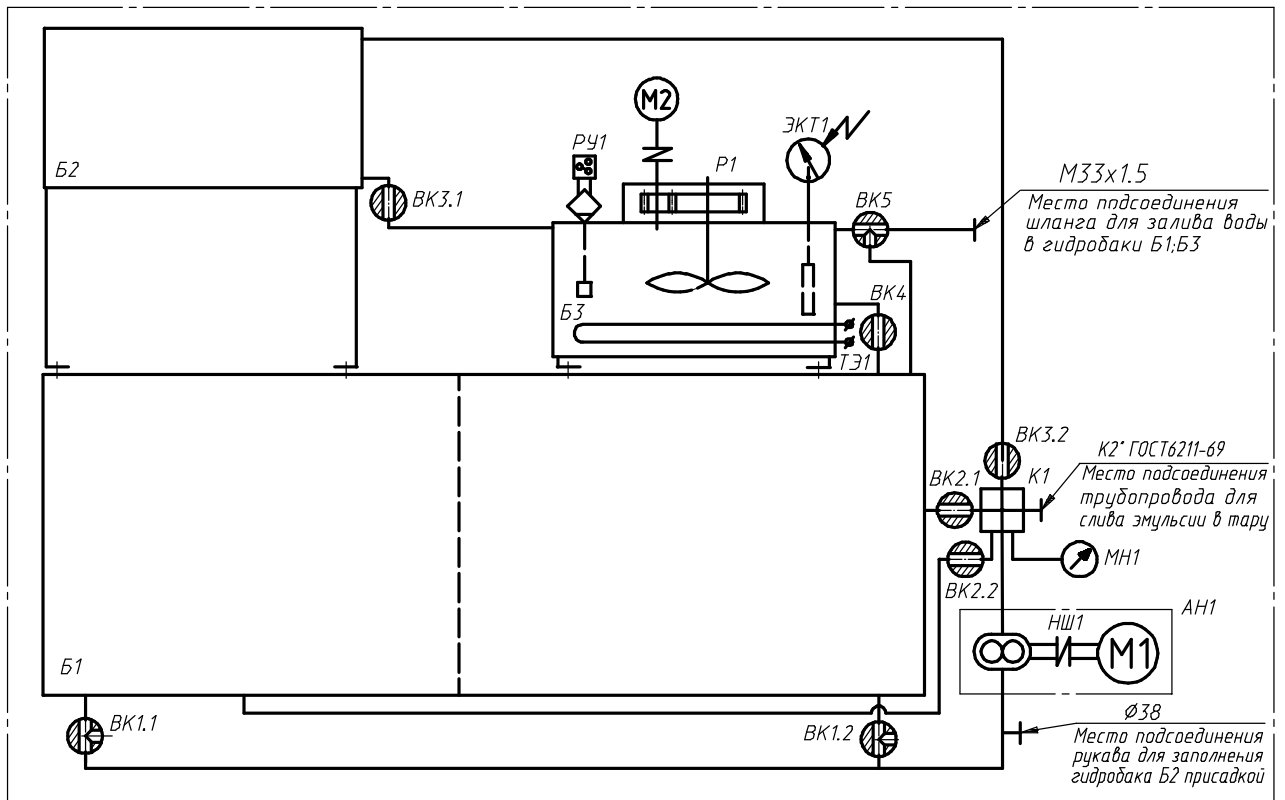
ТЕХНИЧЕСКАЯ ХАРАКТЕРИСТИКА

Номинальная вместимость гидробака для эмульсии, дм ³	1250
Номинальная вместимость гидробака для присадки, дм ³	250
Номинальная вместимость гидробака для концентрата, дм ³	120
Номинальная подача, л/мин	100
Мощность приводного электродвигателя, кВт	3
Мощность электродвигателя мотор-редуктора, кВт	3
Мощность электронагревателя, кВт	5
Время нагрева эмульсии, мин	20±5
Масса установки (без рабочей жидкости), кг	870

УСЛОВИЯ ЭКСПЛУАТАЦИИ

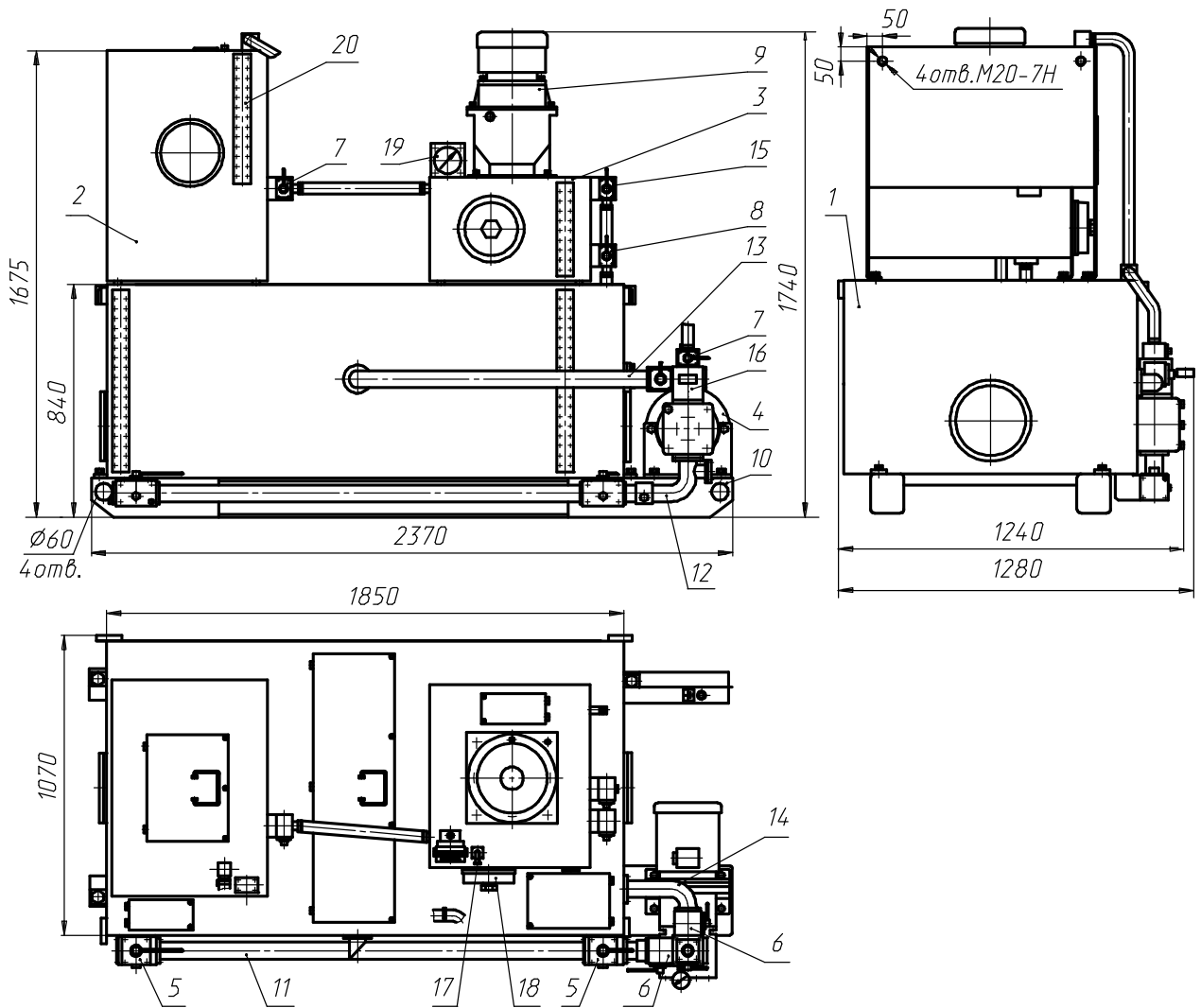
Температура окружающей среды, °С	+10 .. +40
Положение при эксплуатации	горизонтальное
Род тока питающей сети	переменный, трехфазный
Напряжение питающей сети, В	380
Номинальная частота тока питающей сети, Гц	50
Условия монтажа установки	- на поверхности шахты в помещении с плюсовой температурой; - водопровод; - притычно-вытяжная вентиляция; - канализационный слив (на расстоянии не более 15 м)

СХЕМА ГИДРАВЛИЧЕСКАЯ ПРИНЦИПИАЛЬНАЯ



Б1 - гидробак для эмульсии; Б2 - гидробак для присадки; Б3 - гидробак для концентрата; Р1 - редуктор планетарный; РУ1 - реле контроля уровня; ТЭ1 - трубчатый электронагреватель; ЭКТ1 - электроконтактный термометр; АН1 - агрегат насосный; НШ1 - насос шестеренчатый; ВК1.1, ВК1.2, ВК2.1, ВК2.2, ВК3.1, ВК3.2, ВК4, ВК5 - вентиль крановый; К1 - коллектор; МН1 - манометр; М1, М2 - электродвигатель взрывозащитный.

КОНСТРУКЦИЯ И ГАБАРИТНЫЕ РАЗМЕРЫ



1, 2, 3 - гидробак; 4 - агрегат насосный; 5, 6, 7, 8, 15 - вентиль крановый; 9 - агрегат насосный; 10 - основание; 11 - трубопровод; 12 - трубопровод всасывающий; 13 - трубопровод нагнетающий левый; 14 - трубопровод нагнетающий правый; 16 - коллектор; 17 - реле контроля уровня; 18 - трубчатый электронагреватель; 19 - электроконтактный термометр; 20 - указатель уровня.