

ОАО «ГСКТБ ГА»

Станция гидропривода мод.С31-ШЗ

Номинальная
емкость бака
160 дм³ (160 л)

Номинальная
подача насоса
56,7 л/мин

Номинальное
давление
10 МПа (100 кгс/см²)

- функционально завершенное изделие, скомпанованное по принципу узловой сборки;
- наличие аварийного (запасного) насосного агрегата;
- наличие гидроуправляемого клапана, обеспечивающего изменение расхода рабочей жидкости.

Станция гидропривода предназначена для подачи рабочей жидкости в гидросистему технологического оборудования.

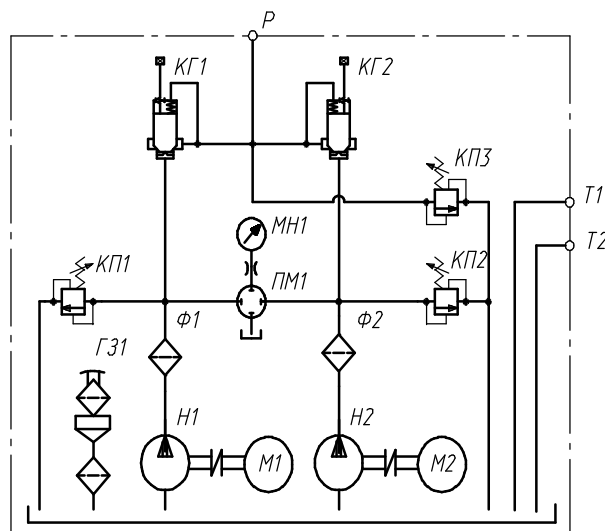
ТЕХНИЧЕСКАЯ ХАРАКТЕРИСТИКА

Наименование параметра	Величина параметра
1 Номинальная емкость гидробака, дм ³	160
2 Номинальная подача насоса, л/мин	56,7
3 Давление настройки предохранительных клапанов КП1 или КП2, МПа	11
4 Давление настройки предохранительного клапана КП3, МПа	10
5 Масса станции гидропривода (без рабочей жидкости), кг, не более	520

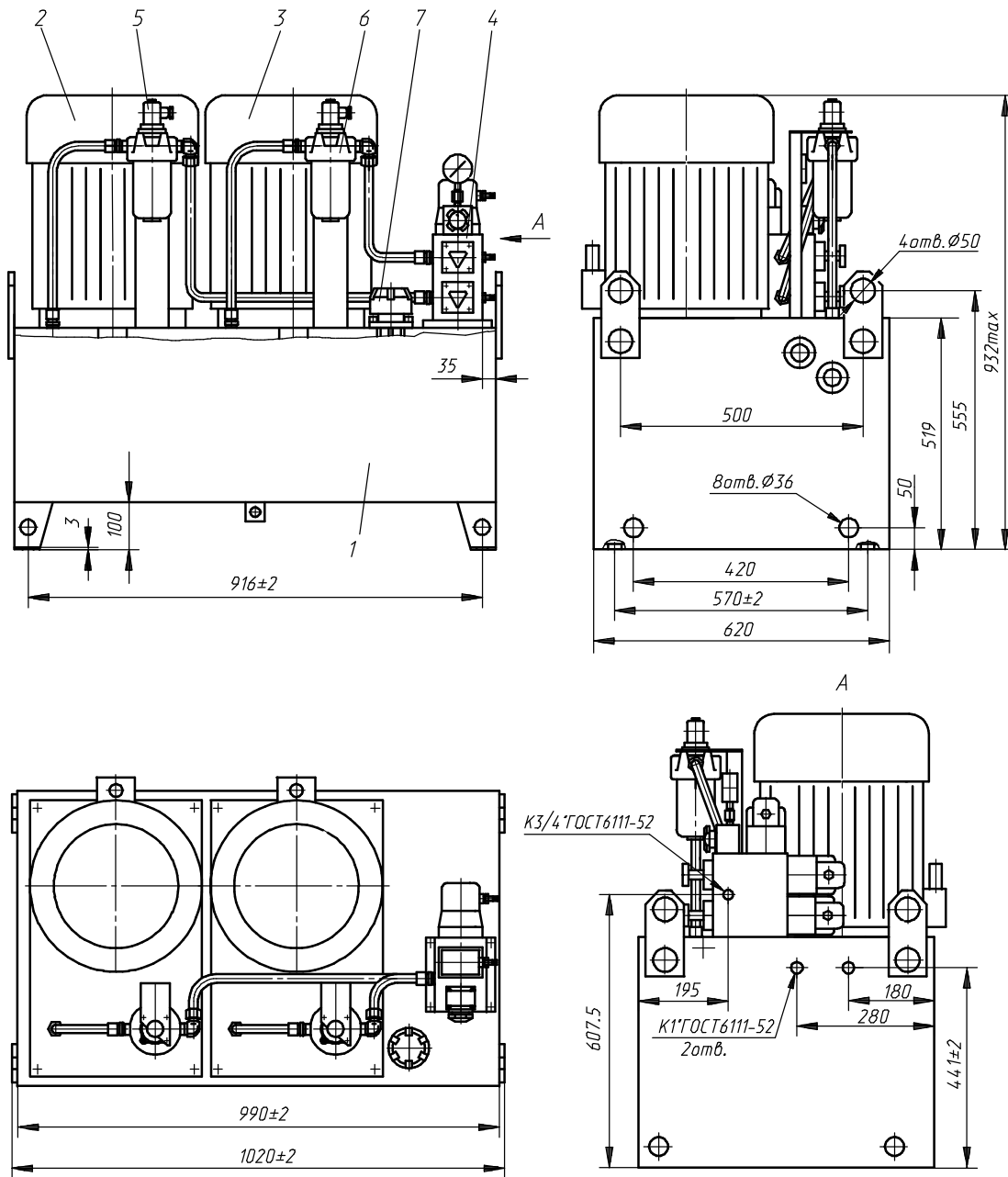
УСЛОВИЯ ЭКСПЛУАТАЦИИ

Рабочая жидкость	Минеральные масла вязкостью 20...160 мм ² /с (сСт)
Температура рабочей жидкости	От плюс 10°С до плюс 55°С
Температура окружающей среды	От плюс 10°С до плюс 40°С
Чистота рабочей жидкости	Не грубее 12 класса по ГОСТ17216-71

СХЕМА ГИДРАВЛИЧЕСКАЯ ПРИНЦИПИАЛЬНАЯ



КОНСТРУКЦИЯ И ГАБАРИТНЫЕ РАЗМЕРЫ



1 - гидробак; 2, 3 - установки насосные; 4 - гидроблок;
 5, 6 - фильтры тонкой очистки; 7 - фильтр заливной.