

ОАО «ГСКТБ ГА»

Станция насосная мод. С32-СММ

Номинальная
вместимость бака 15
дм³

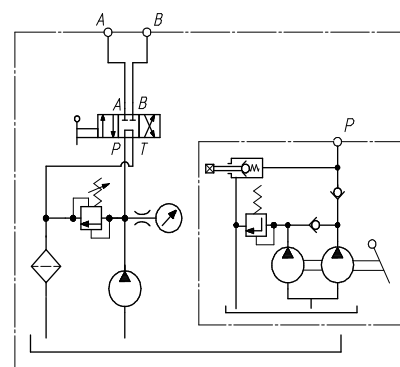
Номинальная подача
насоса 4,3 л/мин

Номинальное давление
25 МПа (250 кгс/см²)

Станция гидропривода предназначена для питания гидравлических инструментов и приспособлений, не имеющих собственного привода.



- универсально сборная и взаимодополняемая система;
- электрический привод;
- высокая мощность и малый вес;
- предохранительный клапан от перегрузки;
- дополнительный ручной насос высокого давления.



ТЕХНИЧЕСКАЯ ХАРАКТЕРИСТИКА

Наименование параметра	Величина параметра
1 Номинальная вместимость гидробака, дм ³	15
2 Номинальная подача насоса, л/мин	4,3
3 Диапазон настройки давления, МПа	0,5-25
4 Мощность приводного электродвигателя, кВт	2,2
5 Насос ручной: <ul style="list-style-type: none"> - вместимость гидробака, дм³; - номинальное давление, МПа; - усилие на рукоятке, кгс, не более; - масса, кг 	<ul style="list-style-type: none"> 0,8 150 30 11,8
6 Габаритные размеры станда, LxVxH. мм	940x435x545
7 Масса станции гидропривода (без рабочей жидкости), кг	65

УСЛОВИЯ ЭКСПЛУАТАЦИИ

Рабочая жидкость	Минеральные масла вязкостью 20...213 мм ² /с (сСт)
Температура рабочей жидкости	От плюс 10 до плюс 55°С
Температура окружающей среды	От минус 20 до плюс 50°С