 <b>ОАО «ГСКТБ ГА»</b>	<b>Станция гидропривода мод. С186- ПР5.А</b>		
	<b>Номинальная емкость бака 2800 дм<sup>3</sup></b>	<b>Подача насоса 100/250 л/мин</b>	<b>Номинальное давление 10 МПа (100 кгс/см<sup>2</sup>)</b>

- функционально завершённое изделие
- полнопоточная фильтрация рабочей жидкости в напорной и сливной магистралях

Комплект гидрооборудования предназначен для использования в составе модернизированного гидропресса холодного прессования ДСП.

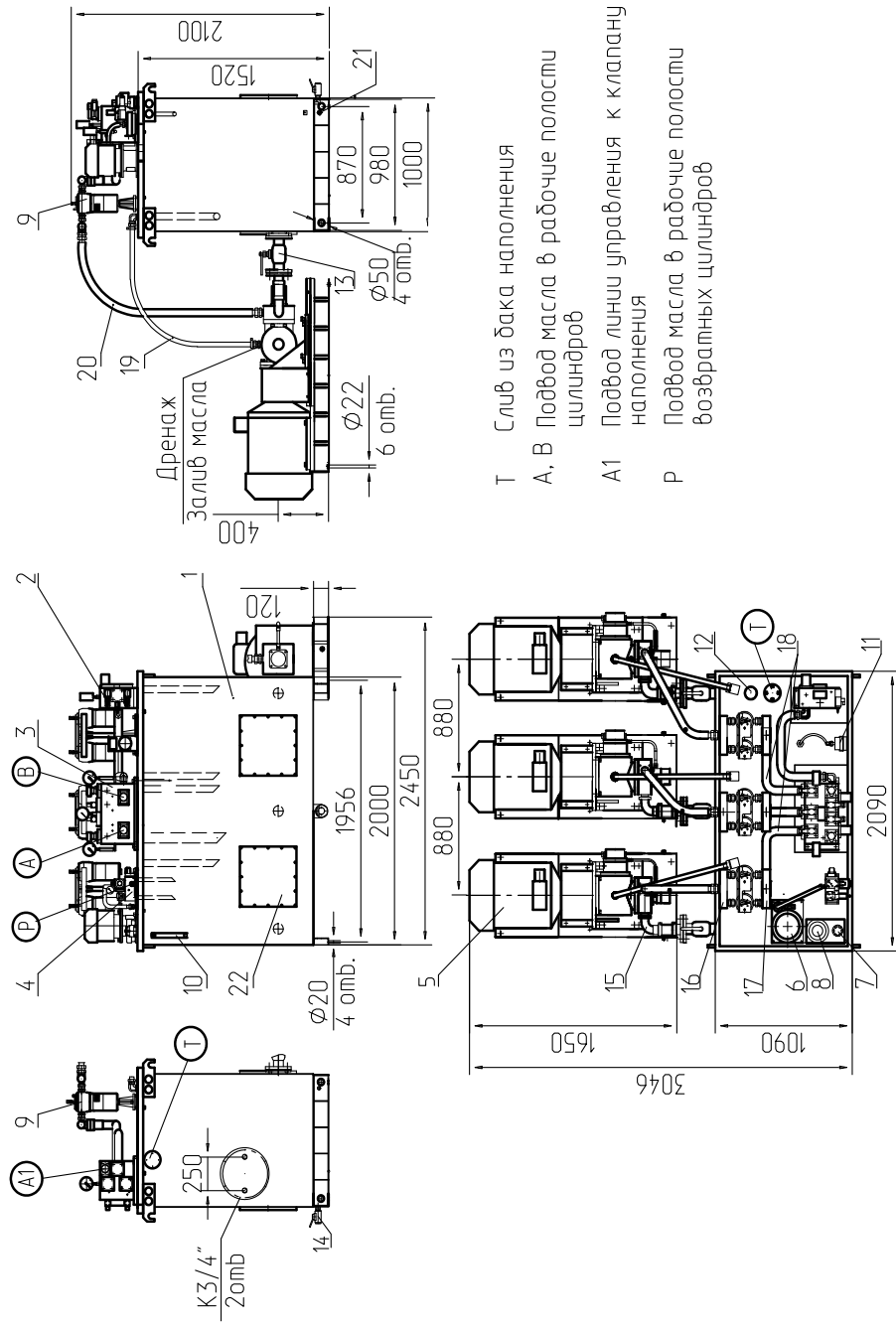
### ТЕХНИЧЕСКАЯ ХАРАКТЕРИСТИКА

Наименование параметра	Величина параметра
Номинальная емкость гидробака, л	2800
Номинальная подача насоса, дм <sup>3</sup> /с (л/мин): - первой ступени - второй ступени	100 250
Давление настройки клапана предохранительного, МПа	10
Габаритные размеры, мм, не более: - длина - ширина - высота	2080 1675 2100
Масса станции (без рабочей жидкости), кг, не более: - без насосных агрегатов	4900
Номинальная емкость (гидробака клапана наполнения), л	900
Давление управления клапана наполнения, кгс/см <sup>2</sup>	20
Номинальный расход масла, (клапана наполнения), л/мин	3000
Масса установки клапана наполнения, кг, (не более)	1200

### УСЛОВИЯ ЭКСПЛУАТАЦИИ

Рабочая жидкость	Минеральные масла вязкостью 17...213 мм <sup>2</sup> /с (сСт)
Температура рабочей жидкости	От плюс 10°С до плюс 55°С
Температура окружающей среды	От минус 10°С до плюс 40°С
Чистота рабочей жидкости	Не грубее 12 класса по ГОСТ17216-71

## КОНСТРУКЦИЯ И ГАБАРИТНЫЕ РАЗМЕРЫ



1 – гидробак; 2, 3, 4 – гидроблоки; 5 – насосные агрегаты; 6 – агрегат насосный управления; 7 – фильтр заливной; 8 – фильтр воздушный; 9 – фильтры напорные; 10 – маслоуказатель; 11 – манометр манометрический; 12 – реле контроля уровня; 13 – шаровой кран; 14 – вентиль запорный муфтовый; 15 – отвод всасывающий; 16, 17 – трубы разделительные; 18 – трубопроводы; 19, 20 – рукава; 21 – люк для очистки гидробака