

 ОАО «ГСКТБ ГА»	Фильтры напорные типа ФГИ	
	Условный проход 12, 20 и 32мм	Номинальное давление 32 МПа (320 кгс/см ²)

Фильтры напорные с электровизуальным или визуальным индикатором загрязненности типа ФГИ предназначены для очистки от механических примесей рабочих жидкостей в гидросистемах стационарных и мобильных машин, механизмов, металлорежущих, деревообрабатывающих и других станках, кузнечно-прессовых, литейных и других машинах.

ТЕХНИЧЕСКАЯ ХАРАКТЕРИСТИКА

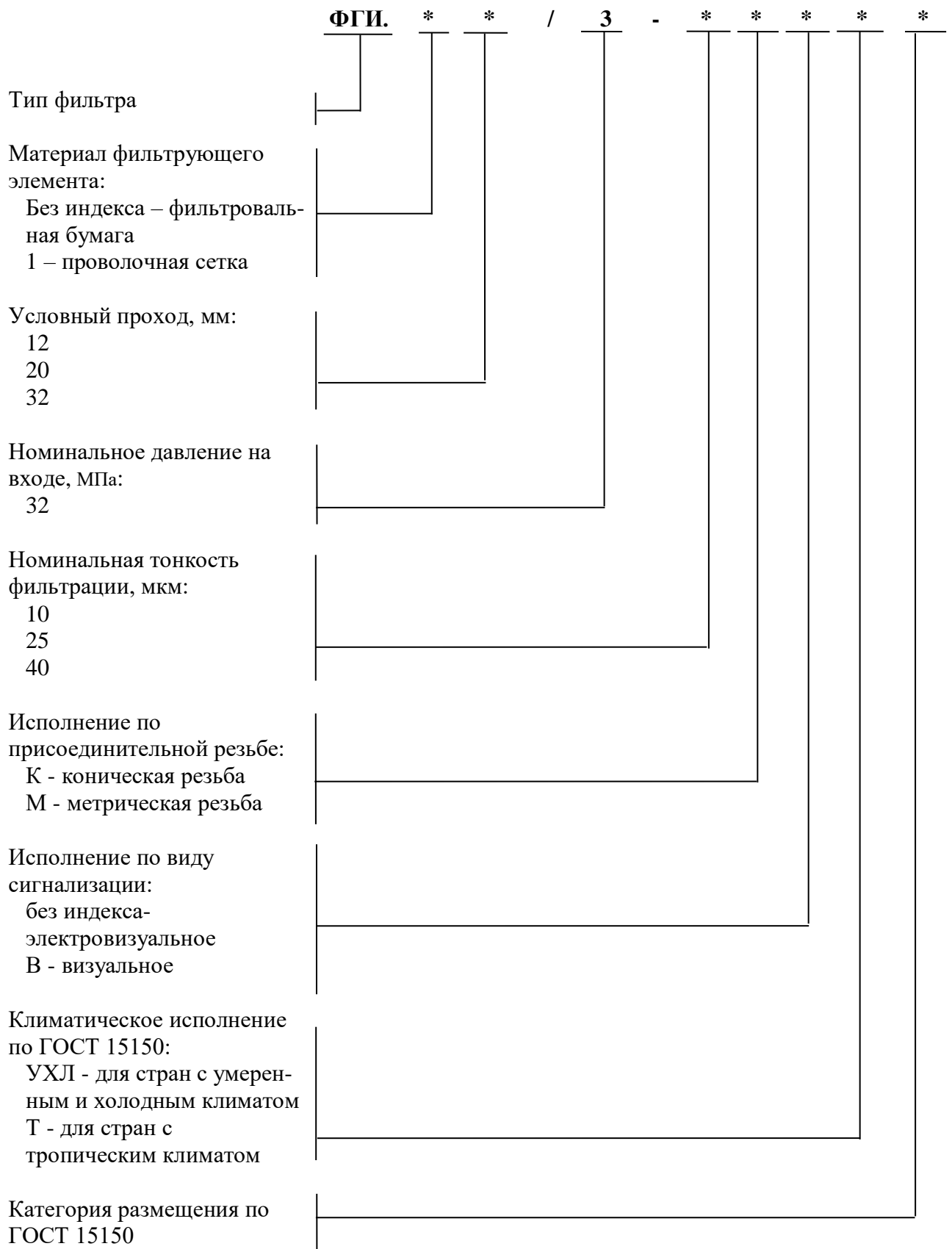
Наименование параметра	Норма для исполнения									
	ФГИ 12/3-10К(М) ФГИ 12/3-10КВ(МВ)	ФГИ 12/3-25К(М) ФГИ 12/3-25КВ(МВ)	ФГИ 12/3-40К(М) ФГИ 12/3-40КВ(МВ)	ФГИ 20/3-10К(М) ФГИ 20/3-10КВ(МВ)	ФГИ 20/3-25К(М) ФГИ 20/3-25КВ(МВ)	ФГИ 20/3-40К(М) ФГИ 20/3-40КВ(МВ)	ФГИ 32/3-10К(М) ФГИ 32/3-10КВ(МВ)	ФГИ 32/3-25К(М) ФГИ 32/3-25КВ(МВ)	ФГИ 32/3-40К(М) ФГИ 32/3-40КВ(МВ)	ФГИ 32/3-40К(М) ФГИ 32/3-40КВ(МВ)
1 Условный проход, мм	12			20			32			
2 Номинальный расход (подача), л/мин	40		50	80		100	200			
3 Номинальная тонкость фильтрации, мкм	10	25	40	10	25	40	10	25	40	
4 Номинальное давление, МПа	32									
5 Номинальный перепад давлений, МПа, не более	0,11			0,16			0,16	0,12	0,08	
6 Перепад давлений, МПа, при котором: <ul style="list-style-type: none"> • срабатывает индикатор загрязненности • срабатывает предохранительный клапан • через предохранительный клапан проходит номинальный расход рабочей жидкости, не более 	<div style="text-align: center;"> <p>0,3±0,03</p> <p>0,5±0,1</p> <p>0,8</p> </div>									
7 Напряжение питающей сети, В (кроме исполн. В): <ul style="list-style-type: none"> • постоянного тока • переменного тока 	24									

УСЛОВИЯ ЭКСПЛУАТАЦИИ

Рабочая жидкость	Масло минеральное вязкостью от 10 до 213мм ² /с (сСт)
Температура фильтруемой жидкости	От минус 10°С до плюс 60°С
Температура окружающей среды	От минус 10°С до плюс 40°С

Положение при эксплуатации	Вертикальное, горизонтальное
----------------------------	------------------------------

СТРУКТУРА УСЛОВНОГО ОБОЗНАЧЕНИЯ ФИЛЬТРОВ НАПОРНЫХ ТИПА ФГИ



**ГАБАРИТНЫЕ И ПРИСОЕДИНИТЕЛЬНЫЕ РАЗМЕРЫ
ФИЛЬТРОВ НАПОРНЫХ ТИПА ФГИ**

Наименование	Размеры, мм												Рис.	Масса, кг, (без рабочей жидкости), не более	
	D	D ₁	H	H ₁	H ₂	A	s	с±0,2	l	d	d ₁				d ₂ ^{+0,4}
	не более										Резьба коническая ГОСТ6111-52	Резьба метрическая ГОСТ24705-81			
ФГИ 12/3-10К (М) ФГИ 12/3-25К (М) ФГИ 12/3-40К (М)	95	85	270	310	155	90	27	40	18	M8	K1/2"	M22x1,5-7H	28	1, 2	5,0
ФГИ 20/3-10К (М) ФГИ 20/3-25К (М) ФГИ 20/3-40К (М)	105		380	420	260	100			20		K3/4"	M27x2-7H	33		
ФГИ 32/3-10К (М) ФГИ 32/3-25К (М) ФГИ 32/3-40К (М)	145	128	420	470	285	135	41	45	25	M10	K1 ¹ / ₄ "	M42x2-7H	50		15
ФГИ 12/3-10КВ(МВ) ФГИ 12/3-25КВ(МВ) ФГИ 12/3-40КВ(МВ)	95	85	260	300	155	90	27	40	18	M8	K1/2"	M22x1,5-7H	28	3, 1, 2	5,0
ФГИ 20/3-10КВ(МВ) ФГИ 20/3-25КВ(МВ) ФГИ 20/3-40КВ(МВ)	105		370	410	260	100			20		K3/4"	M27x2-7H	33		
ФГИ 32/3-10КВ(МВ) ФГИ 32/3-25КВ(МВ) ФГИ 32/3-40КВ(МВ)	145	128	410	460	285	135	41	45	25	M10	K1 ¹ / ₄ "	M42x2-7H	50		15

**ГАБАРИТНЫЕ И ПРИСОЕДИНИТЕЛЬНЫЕ РАЗМЕРЫ
ФИЛЬТРОВ НАПОРНЫХ ТИПА ФГИ**

Рисунок 1

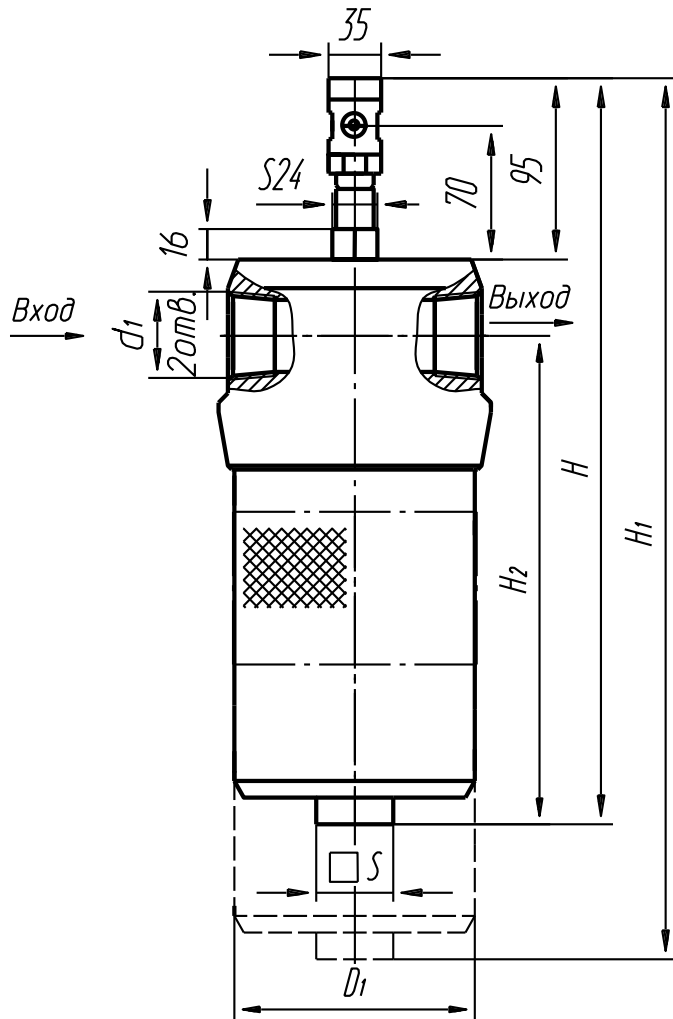


Рисунок 2

Остальное - см. рис. 1

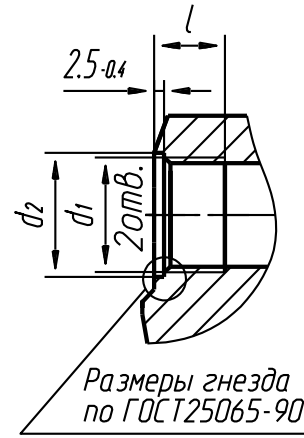
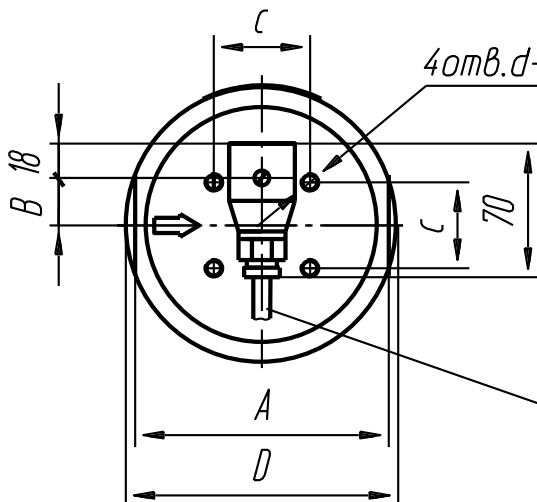
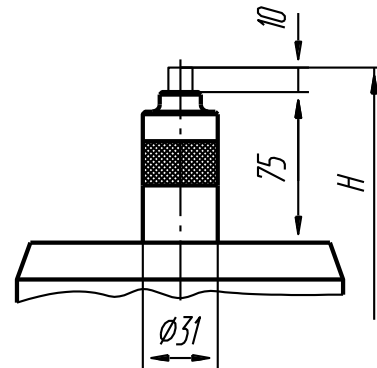


Рисунок 3

Остальное - см. рис. 1, 2



*Кабель 4x0,25
L-1,1 метра*