

ОАО «ГСКТБ ГА»

Станок шлифовально - заточной бытовой СШЗБ

Частота вращения
шлифовального круга
1500 об/мин

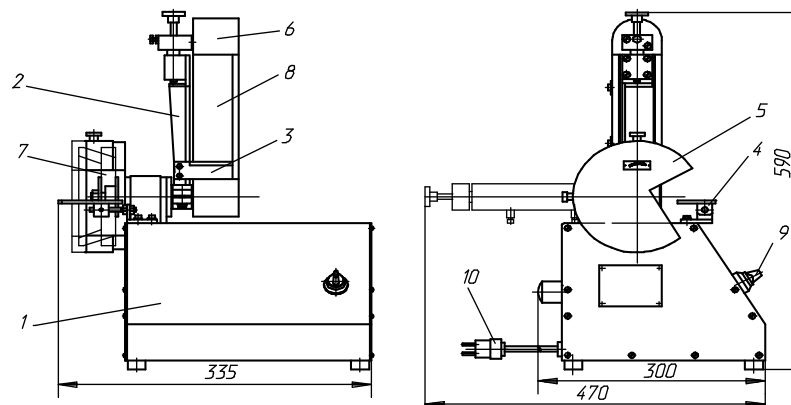
Рабочая скорость
абразивной ленты
3,5 м/сек

Станок шлифовально-заточной бытовой предназначен для вспомогательных операций (шлифование, заточка, полирование и др.) при проведении слесарно-сборочных работ в условиях бытовой слесарной мастерской и для обработки малогабаритных деталей в производственных условиях.

ТЕХНИЧЕСКАЯ ХАРАКТЕРИСТИКА

Круги шлифовальные ГОСТ 2424 73: диаметр, мм ширина, мм	150 20, 50
Лента абразивная: длина, мм ширина, мм	600 50
Частота вращения шлифовального круга, об/мин	1500
Рабочая скорость абразивной ленты, м/сек	3,5
Привод: частота вращения вала двигателя, об/мин мощность двигателя, кВт	1500 0,37
Род тока питающей сети: напряжение, В частота, Гц	Переменный, однофазный 220 50
Габаритные размеры, мм	335x470x590
Масса, кг, не более	25

КОНСТРУКЦИЯ СТАНКА



1 – станина; 2 – кронштейн; 3,4 - столики рабочие; 5,6 - кожухи защитные;
7 - круг шлифовальный; 8 - лента абразивная; 9 - тумблер включения;
10 - вилка и розетка с заземляющим контактом.