

ОАО «ГСКТБ ГА»

## Стенд для испытания плунжерных пар на гидравлическую плотность модели СИА1.ПП

Стенд предназначен для испытаний топливных насосов высокого давления дизельных двигателей Д50 (ПД1М).

Стенд СИА1.ПП (далее по тексту стенд) предназначен для испытания плунжерных пар топливного насоса дизеля Д49 на гидравлическую плотность в условиях локомотивных депо.

Стенд позволяет определять время, в течение которого плунжер пары, установленной на стенде, перемещается на величину рабочего хода под действием силы, создаваемой пневмоцилиндром.

Основные контролируемые параметры:

- Контроль температуры топлива в баке;
- Контроль времени вытеснения рабочей жидкости из полости плунжерной пары;
- Контроль давления в силовом пневмоцилиндре

Климатическое исполнение стенда по ГОСТ 15150-69 – УХЛ - для эксплуатации в странах с умеренным и холодным климатом; категория размещения- 4.1.

### УСЛОВИЯ ЭКСПЛУАТАЦИИ

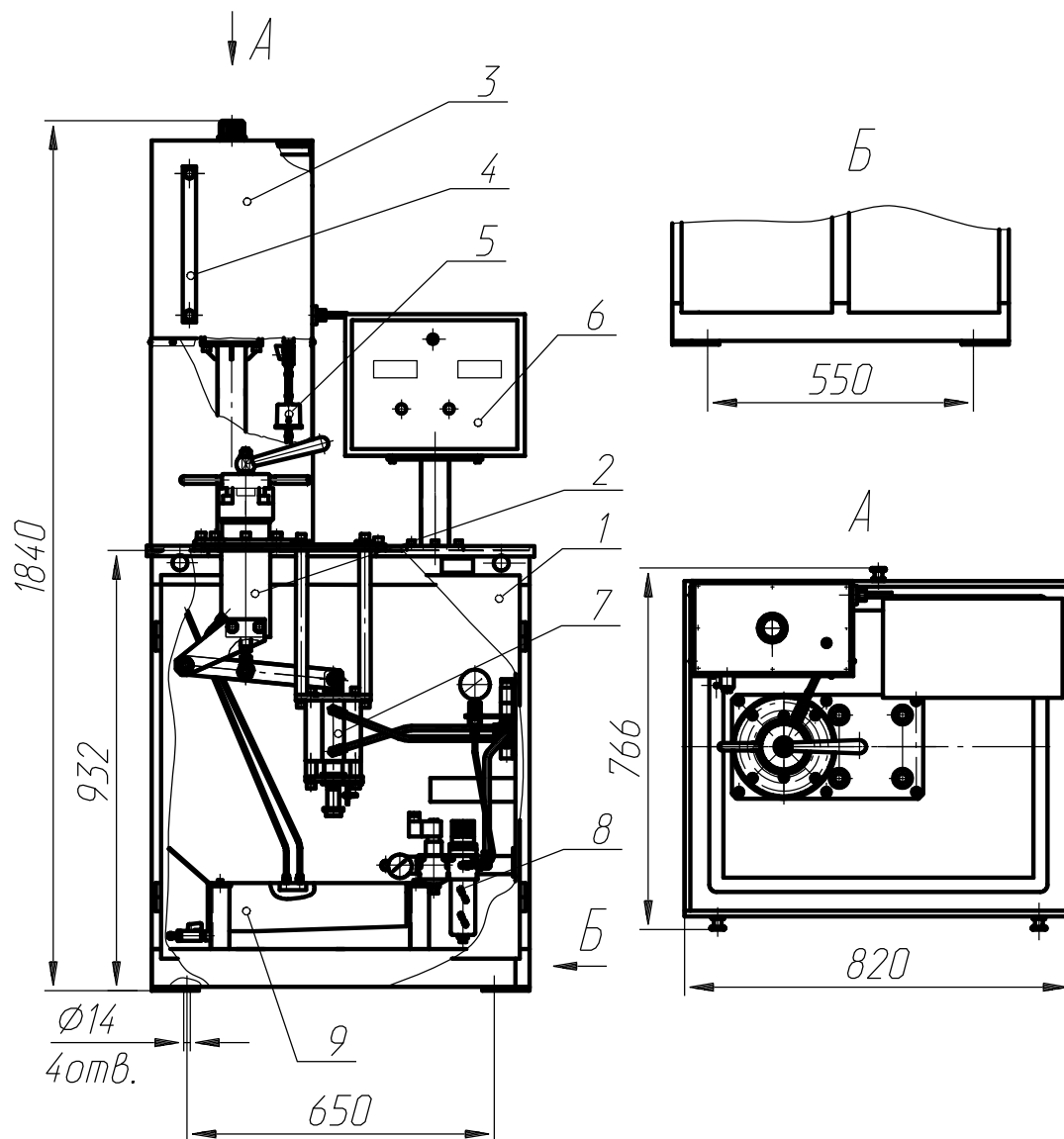
Рабочая жидкость	Дизельное топливо по ГОСТ 305-82 кинематическая вязкость от 9,9 до 10,9 мм <sup>2</sup> /с (сСт)
Температура рабочей жидкости	От плюс 18°С до плюс 22°С
Температура окружающей среды	От плюс 18°С до плюс 25°С

### ТЕХНИЧЕСКАЯ ХАРАКТЕРИСТИКА

Наименование параметра	Величина параметра
Давление на входе в пневмосистему стенда, МПа (кгс/см <sup>2</sup> )	0,45-0,5(4,4-5)
Количество одновременно испытываемых плунжерных пар, шт	1
Номинальное давление в пневмосистеме стенда, МПа(кгс/см <sup>2</sup> )*	0,37±0,01(3,7±0,1)
Усилие на плунжер при номинальном давлении, кН(кгс)	6,22±0,2(635±20)
Вместимость топливного бака, л	22
Род тока	переменный
Частота, Гц	50±1
Напряжение, В	220±19
Габаритные размеры стенда, мм, не более	
длина	820
ширина	710
высота	1840
Масса стенда, кг, не более	245

\*Уточняется при настройке параметра «Усилие на плунжер»

## КОНСТРУКЦИЯ И ГАБАРИТНЫЕ РАЗМЕРЫ



1 – стол; 2 – устройство для испытания; 3 – топливный бак; 4 – указатель уровня топлива; 5 – топливный фильтр; 6 – пульт управления; 7 – силовой пневмоцилиндр; 8 – блок подготовки воздуха; 9 – поддон для сбора топлива

Республика Беларусь Гомель 246629, Советская, 145	тел. 10(375 232) 68 40 80 факс 10(375 232) 68 33 60, 68 31 40
---	--