

ОАО «ГСКТБ ГА»

## Стенд поворотный для разборки двигателей Д 240, Д 260 мод. Н1.791

Стенд поворотный предназначен для разборки и ремонта автотракторных двигателей Д240, Д260.

В зависимости от марки двигателя используется кронштейн Д260 или Д240, который предварительно закрепляется на боковой стенке ремонтируемого двигателя.

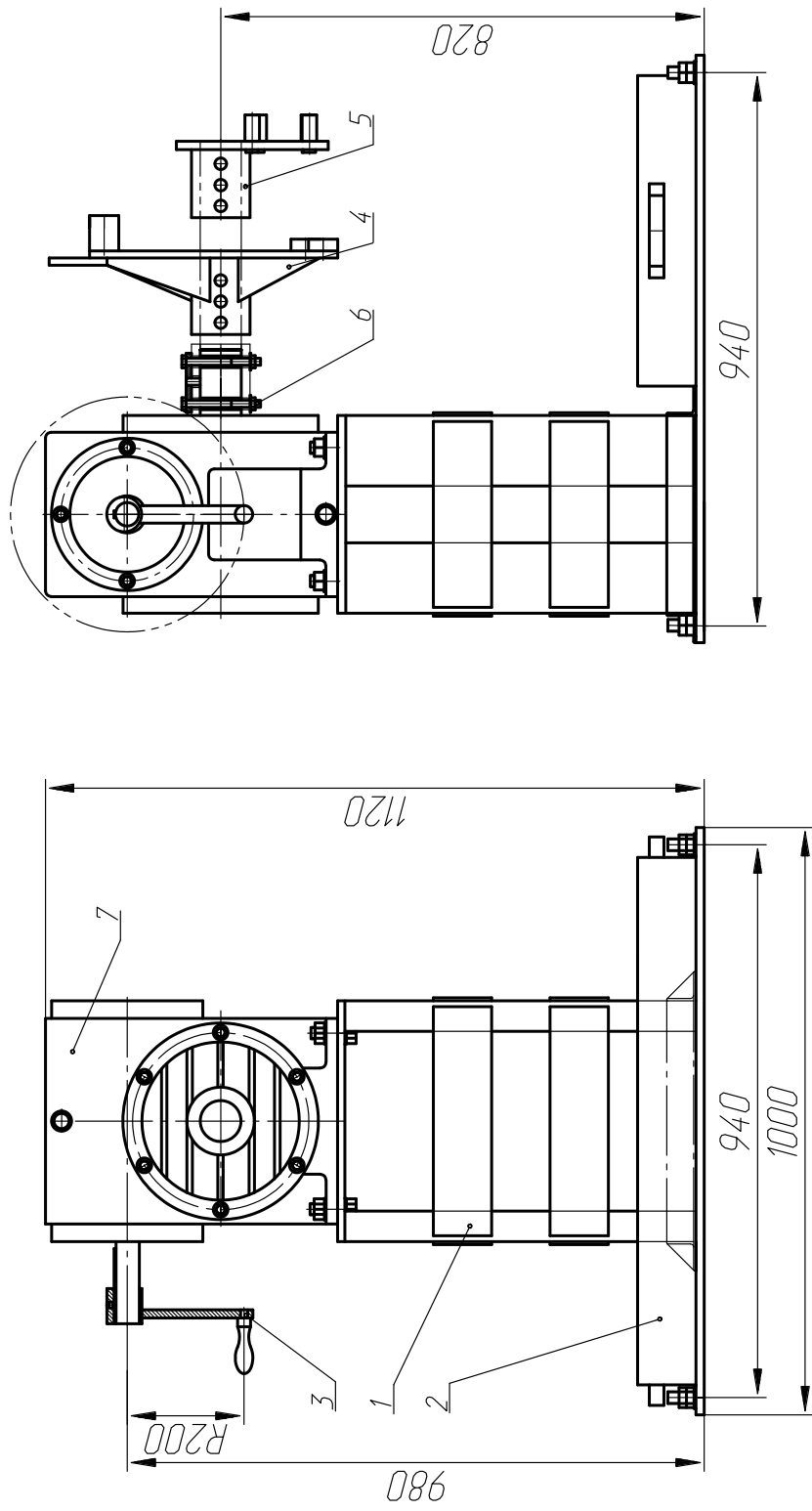
### ТЕХНИЧЕСКАЯ ХАРАКТЕРИСТИКА

Наименование параметра	Величина параметра
1 Допустимая радиальная консольная нагрузка, приложенная в середине выходного вала редуктора, Н	15000
2 Габаритные размеры, мм - длина - ширина - высота	1000 1000 1120
3 Масса стенда, кг	410

### УСЛОВИЯ ЭКСПЛУАТАЦИИ

Температура окружающей среды	От плюс 10 до плюс 40°С
Относительная влажность	От 60 до 80 %

# КОНСТРУКЦИЯ И ГАБАРИТНЫЕ РАЗМЕРЫ



1 – стойка; 2 – поддон; 3 – рукоятка; 4 – кронштейн Д260; 5 – кронштейн Д240;  
6 – стопор; 7 – редуктор.