 ОАО «ГСКТБ ГА»	Гидроклапаны предохранительные стыкового монтажа типа МКПВ		
	Условный проход 10, 20, 32 мм	Максимальный расход 200, 450, 750 л/мин	Номинальное давление 32 МПа (320кгс/см²)

Предназначены для поддержания установленного давления, предохранения от превышения давления и разгрузки гидросистемы.

Область применения - гидроприводы станков, прессов, литейных и литевых машин, мобильной техники и другого гидрофицированного оборудования.

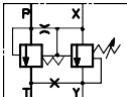
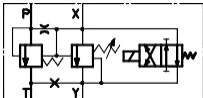
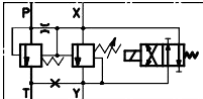
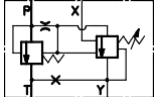
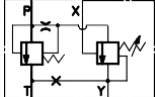
ОСНОВНЫЕ ТЕХНИЧЕСКИЕ ПАРАМЕТРЫ И ХАРАКТЕРИСТИКИ

Таблица 1

Наименование параметра	Величина параметра		
	Ду=10 мм	Ду=20 мм	Ду=32 мм
1 Давление на входе, МПа: - номинальное; - максимальное	6,3, 10, 20, 32 7,0, 12,5, 25, 35		
2 Расход рабочей жидкости, л/мин: - номинальный; - максимальный; - минимальный	80 200 3,2	160 450 5	320 750 10
3 Максимальное давление разгрузки, МПа	0,5		

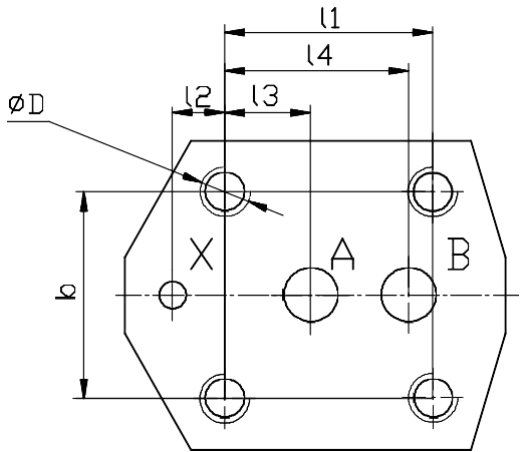
УСЛОВНЫЕ ГРАФИЧЕСКИЕ ОБОЗНАЧЕНИЯ (ГИДРОСХЕМЫ) ГИДРОКЛАПАНОВ

Таблица 2

Исполнение	Гидросхема
МКПВ-*/3*2	
МКПВ-*/3*3	
МКПВ-*/3*4	
МКПВ-*/3*8	
МКПВ-*/3*9	

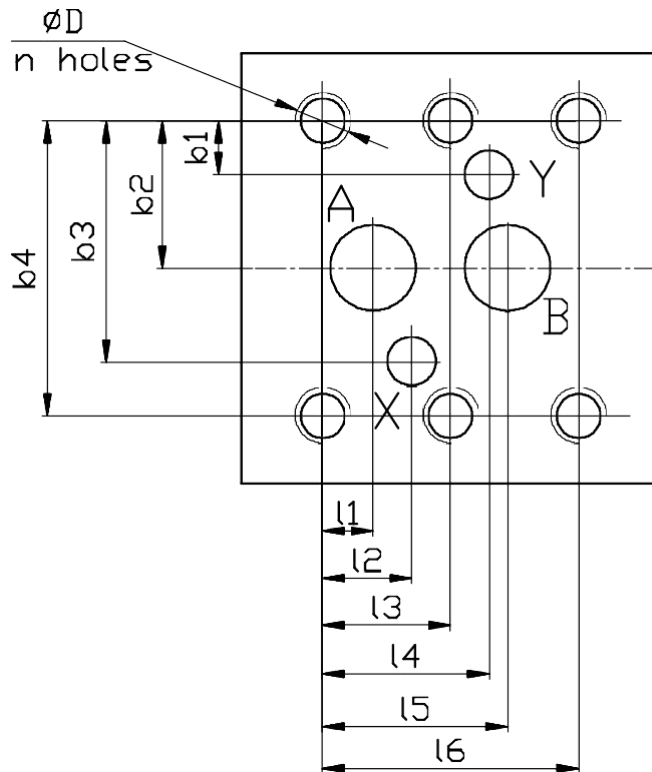
СТЫКОВЫЕ ПЛОСКОСТИ ПО ГОСТ 26890:

ISO 6264 (DIN 24340 Form E) для исполнений МКПВ-*/3СЕ, Е



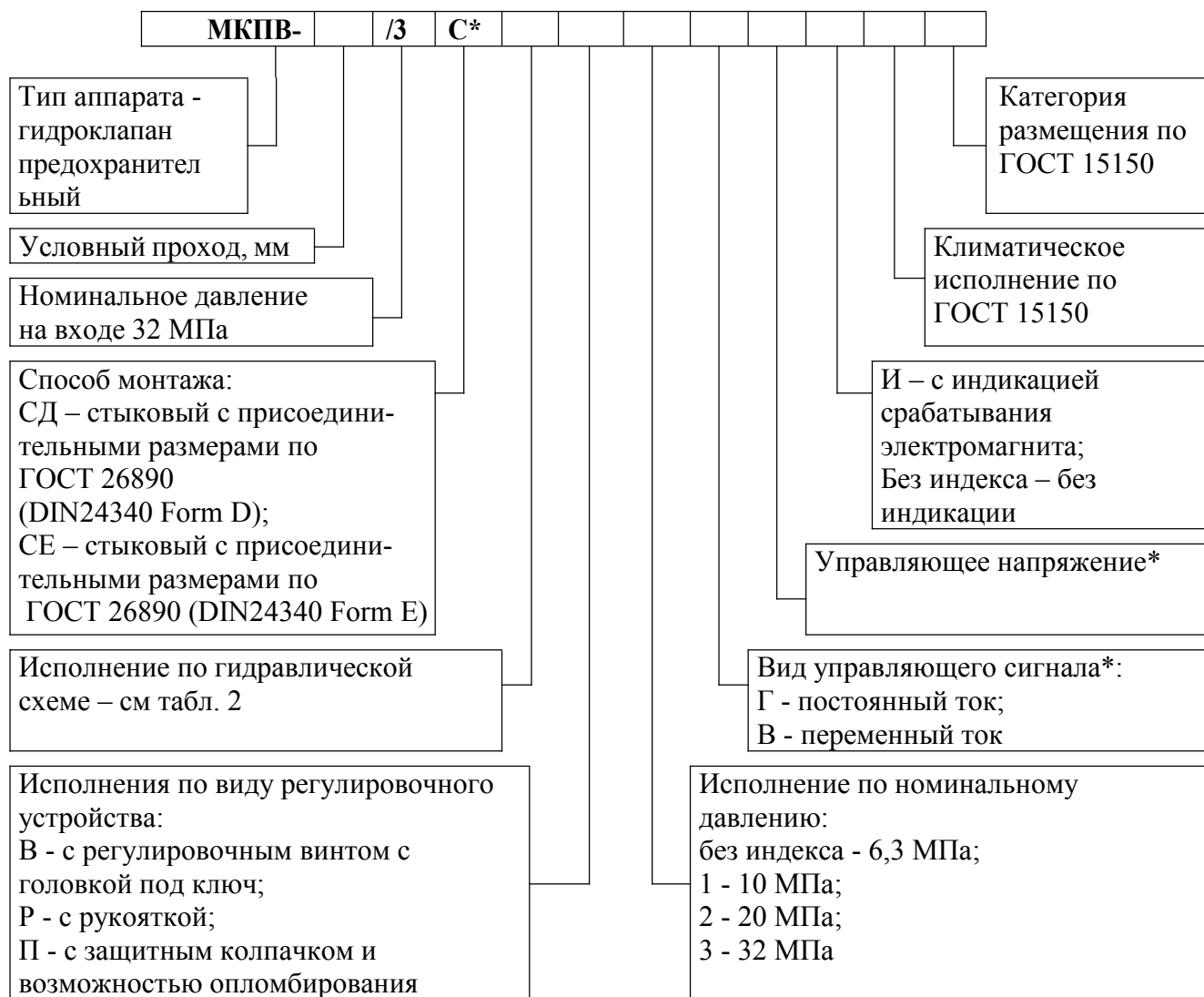
Дуб	l1	l2	l3		l4	D
10	53,8	53,8	0	22,1	47,5	M12
20	70	66,7	23,8	11,1	55,6	M16
32	82,6	82,6	31,8	12,7	76,2	M18

ISO 5781 (DIN 24340 Form D) для исполнений МКПВП-*/3СД



Дуб	b2	b3	b4		l1	l2	l3	l4	l5	l6	D	n
10	7,9	33,3	58,7	66,7	7,1	21,4	0	21,4	35,7	42,9	M10	4
20	6,4	39,7	73	79,4	11,1	20,8	0	39,7	49,2	60,3	M10	4
32	4	48,4	92,9	96,9	16,7	24,6	42,1	59,6	67,5	84,1	M10	6

СТРУКТУРА УСЛОВНОГО ОБОЗНАЧЕНИЯ



* Для исполнений с электрогидравлическим управлением.

Пример условного обозначения гидроклапана предохранительного с условным проходом 16 мм, стыкового монтажа, с электрическим управлением разгрузкой, нормально разгруженного, с регулировочным винтом с головкой под ключ, с номинальным давлением 32 МПа, с управляющим сигналом напряжением 24 В постоянного тока, со световой индикацией для районов с умеренным и холодным климатом, категории размещения 4 по ГОСТ 15150:

МКПВ-16/3С3В3Г24ИУХЛ4

СОСТАВ, УСТРОЙСТВО И РАБОТА ПРЕДОХРАНИТЕЛЬНЫХ ГИДРОКЛАПАНОВ

Гидроклапаны являются аппаратами непрямого действия и состоят из основного и управляющего каскадов. Основной каскад размещен в корпусе и состоит из затвора, включающего в себя подпружиненный клапан, взаимодействующий с гильзой.