 ОАО «ГСКТБ ГА»	<b>Гидроклапаны обратные модульного монтажа типа МКОМ</b>		
	<b>Условный проход</b> 6, 10, 16, 20 мм	<b>Максимальный расход</b> 80, 160, 200, 320 л/мин	<b>Номинальное давление</b> 32 МПа (320 кгс/см <sup>2</sup> )

Предназначены для запираания потока в одном направлении и свободного пропускания в обратном направлении.

Область применения - гидроприводы прессов станков литейных и литевевых машин, мобильной техники и другого гидрофицированного оборудования.

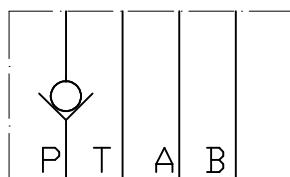
### ОСНОВНЫЕ ТЕХНИЧЕСКИЕ ПАРАМЕТРЫ И ХАРАКТЕРИСТИКИ

Наименование параметра	Условный проход, мм			
	6	10	16	20
1 Давление на входе, МПа (кгс/см <sup>2</sup> ):				
- номинальное;	32 (320)			
- максимальное	35 (350)			
2 Давление открывания, МПа (кгс/см <sup>2</sup> )	0,05 (0,5)			
3 Расход рабочей жидкости, л/мин:				
- номинальный;	32	63	160	250
- максимальный	80	130	200	320

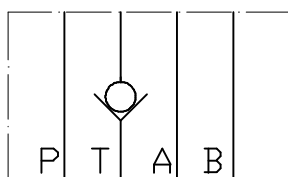
### УСЛОВНЫЕ ГРАФИЧЕСКИЕ ОБОЗНАЧЕНИЯ

Исполнение МКОМ\*/ Исполнение МКОМ\*/ Исполнение МКОМ\*/ Исполнение МКОМ\*/

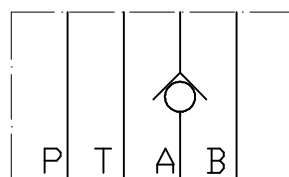
ЗМР



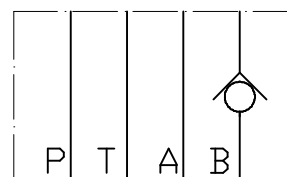
ЗМТ



ЗМА



ЗМВ



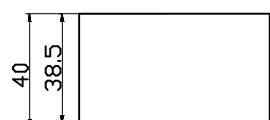
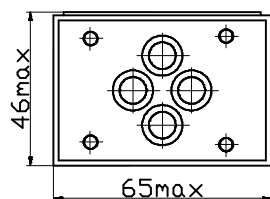
### СОСТАВ, УСТРОЙСТВО И РАБОТА ГИДРОКЛАПАНОВ

Гидроклапаны обратные модульного монтажа типа МКОМ состоят из корпуса, в котором выполнены гидролинии подвода рабочей жидкости Р, отвода рабочей жидкости Т, цилиндрические гидролинии А и В и гидролинии управления Х и У (только для исполнений МКОМ-16/3М и МКОМ-20/3М). В одной из гидролиний в зависимости от исполнения установлен запорный элемент

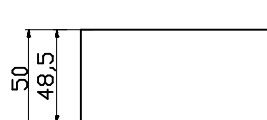
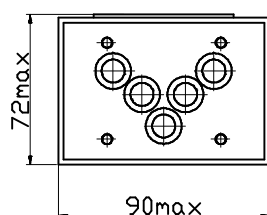
Гидроклапаны устанавливаются между гидрораспределителем и монтажной плитой и уплотняются в сборе уплотнительной плиткой с размещенными в ней кольцами круглого сечения, входящей в комплект поставки аппарата.

### ГАБАРИТНЫЕ РАЗМЕРЫ ОБРАТНЫХ ГИДРОКЛАПАНОВ ТИПА МКОМ

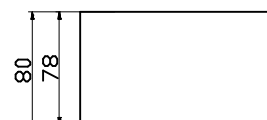
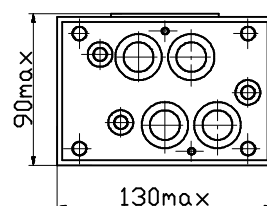
Ду 6 мм



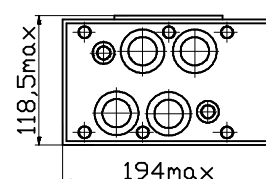
Ду 10 мм



Ду 16 мм

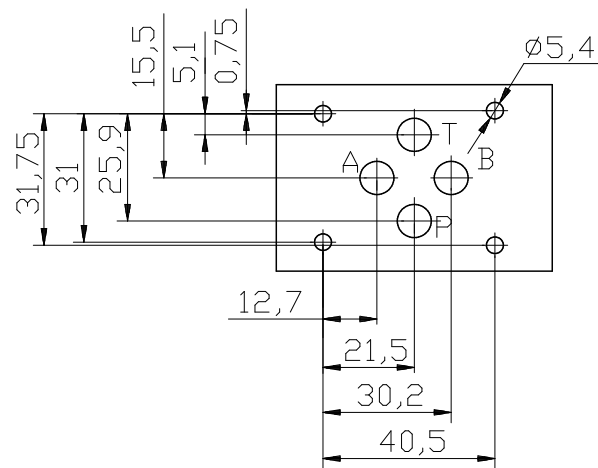


Ду 20 мм

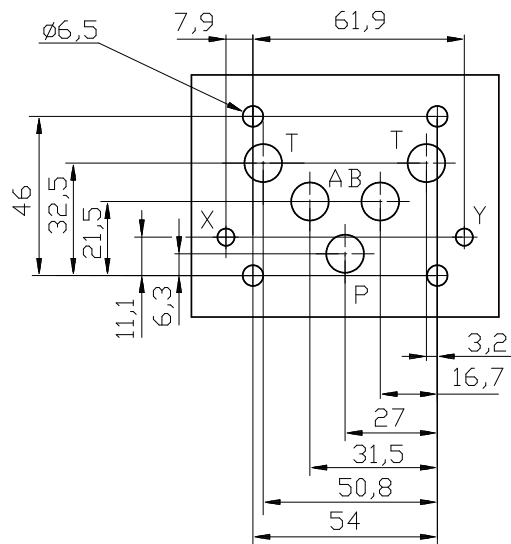


# ПРИСОЕДИНИТЕЛЬНЫЕ РАЗМЕРЫ ГИДРОКЛАПАНОВ ТИПА МКОМ

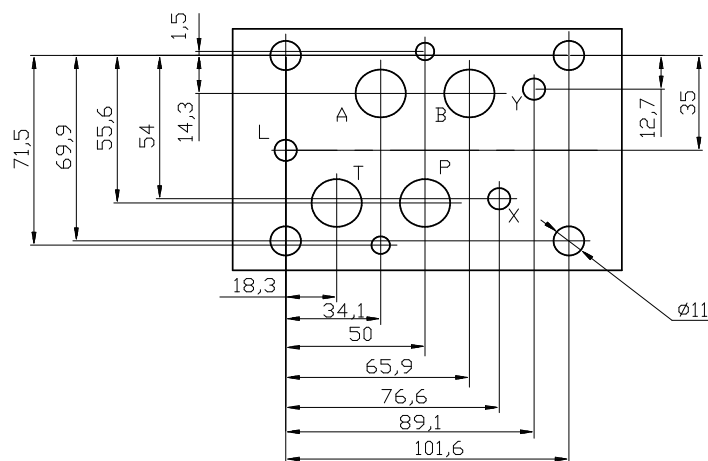
## Ду 6 мм



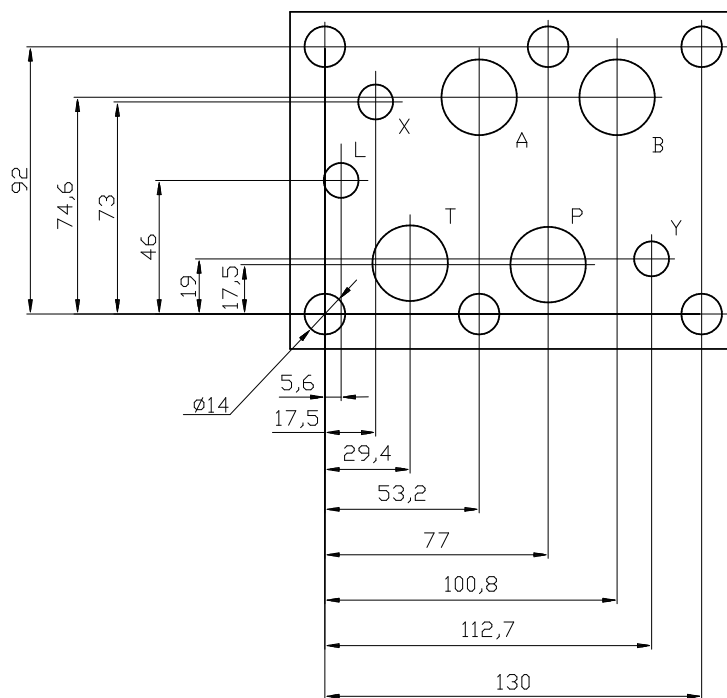
## Ду 10 мм



## Ду 16 мм



Ду 20 мм



### СТРУКТУРА УСЛОВНОГО ОБОЗНАЧЕНИЯ

МКОМ /3 М

Тип аппарата - гидроклапан обратный	Категория размещения по ГОСТ 15150
Условный проход, мм	Климатическое исполнение по ГОСТ 15150: УХЛ - для районов с умеренным и холодным климатом; О - для стран с тропическим климатом
Номинальное давление на входе 32 МПа (320 кгс/см <sup>2</sup> )	
Способ монтажа - модульный	
Исполнение по конструктивно-функциональным признакам: Р - запорный элемент в гидролинии Р; Т - запорный элемент в гидролинии Т; А - запорный элемент в гидролинии А; В - запорный элемент в гидролинии В	