

ОАО «ГСКТБ ГА»

Гидроклапаны предохранительные типа КПС с электрическим управлением разгрузкой

Условный проход
40, 50 мм

Давление настройки
10, 20, 32 МПа

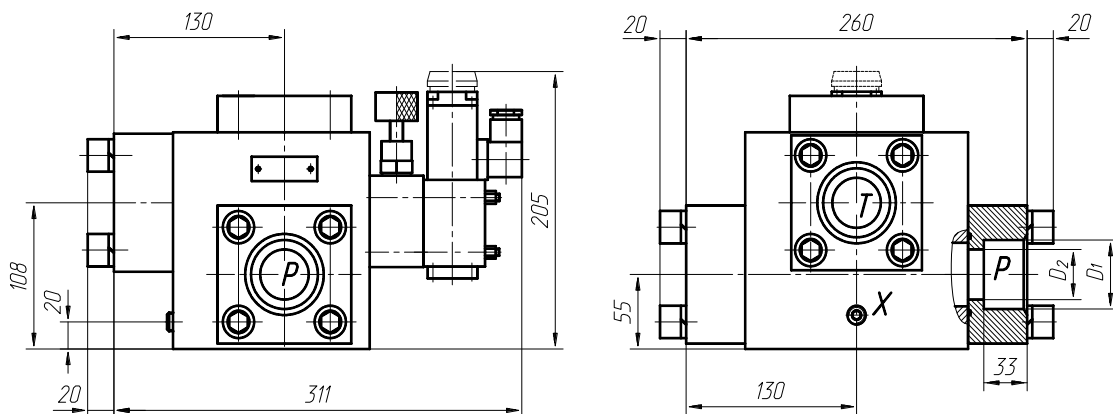
Предназначены для поддержания установленного давления, предохранения от превышения давления и разгрузки гидросистемы.

Область применения – гидроприводы прессов, станков, литейных и литевевых машин, мобильной техники и другого гидрофицированного оборудования.

ОСНОВНЫЕ ТЕХНИЧЕСКИЕ ПАРАМЕТРЫ И ХАРАКТЕРИСТИКИ

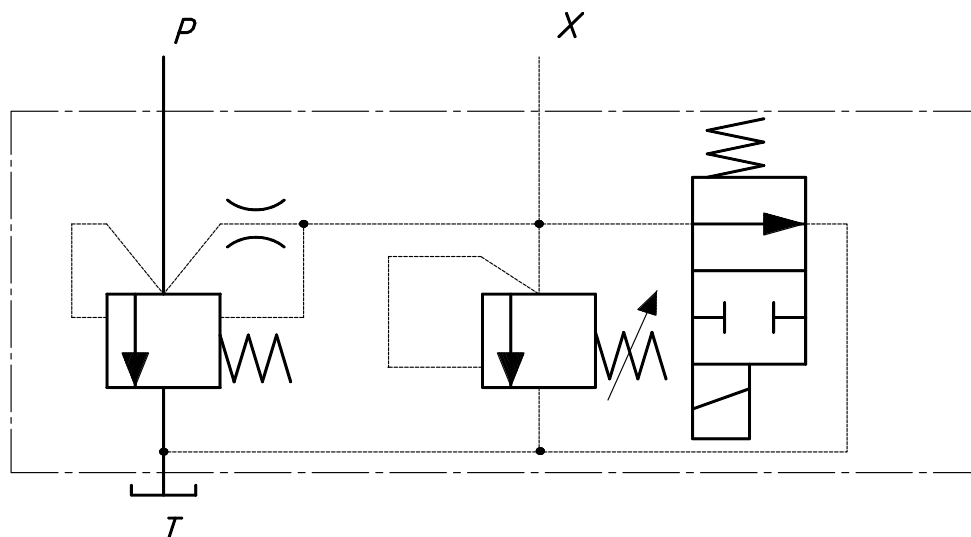
Обозначение	Условный проход, мм	Давление настройки, МПа		Расход, л/мин	
		Номинальное	Максимальное	Номинальный	Максимальный
КПС-40.10Т...	40	10	11	400	500
КПС-40.20Т...		20	22		
КПС-40.32Т...		32	35		
КПС-50.10Т...	50	10	11	500	630
КПС-50.20Т...		20	22		
КПС-50.32Т...		32	35		

ГАБАРИТНЫЕ И ПРИСОЕДИНИТЕЛЬНЫЕ РАЗМЕРЫ



Обозначение	D ₁ , мм	D ₂ , мм
КПС-40.10Т	51	37
КПС-40.20Т		
КПС-40.32Т		
КПС-50.10Т	61	47
КПС-50.20Т		
КПС-50.32Т		

УСЛОВНОЕ ГРАФИЧЕСКОЕ ОБОЗНАЧЕНИЕ



СОСТАВ, УСТРОЙСТВО И РАБОТА

Гидроклапаны предохранительные являются аппаратами непрямого действия и состоят из основного и управляющего каскадов. Управляющий каскад выполнен в виде гидроклапана давления прямого действия, на котором установлен пилот, осуществляющий функцию электрического управления разгрузкой. Основной каскад состоит из затвора, включающего в себя подпружиненный клапан, взаимодействующий с гильзой. Соединение каналов Р и Т с трубами – фланцевое. Труба трубопровода приваривается к фланцу, который прижимается винтами к корпусу клапана.

Настройка клапана обеспечивает заданное превышение давления на входе (в гидрوليнии Р) над давлением в гидрوليнии отвода Т.

Гидроклапаны работают при температуре окружающей среды от плюс 1 до плюс 55°С на минеральных маслах с кинематической вязкостью от 20 до 200 мм²/с и температурой от плюс 10 до плюс 70°С, очищенных не грубее 12 класса чистоты по ГОСТ 17216-71.

СТРУКТУРА УСЛОВНОГО ОБОЗНАЧЕНИЯ

