

 <b>ОАО «ГСКТБ ГА»</b>	<h2 style="margin: 0;">Гидроклапаны редуционные типа КР 10.*С</h2>	
	<b>Условный проход 10 мм</b>	<b>Номинальное давление на входе 20 МПа (200 кгс/см<sup>2</sup>)</b>

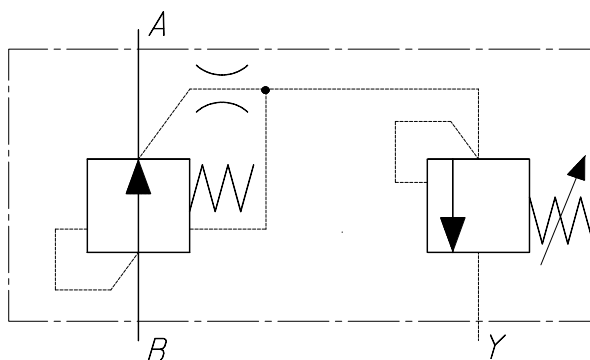
Предназначены для поддержания в отводимом от них потоке рабочей жидкости более низкого давления, чем в подводимом.

Область применения – гидроприводы прессов, станков, литейных и литевых машин, мобильной техники и другого гидрофицированного оборудования.

### ОСНОВНЫЕ ТЕХНИЧЕСКИЕ ПАРАМЕТРЫ И ХАРАКТЕРИСТИКИ

Обозначение	Условный проход, мм	Давление настройки, МПа		Расход, л/мин	
		Номинальное	Максимальное	Номинальный	Максимальный
КР 10.5С	10	5,0	6,3	20	25
КР 10.6С		6,3	7,0		
КР 10.10С		10,0	11,0		
КР 10.20С		20,0	21,0		

### УСЛОВНОЕ ГРАФИЧЕСКОЕ ОБОЗНАЧЕНИЕ

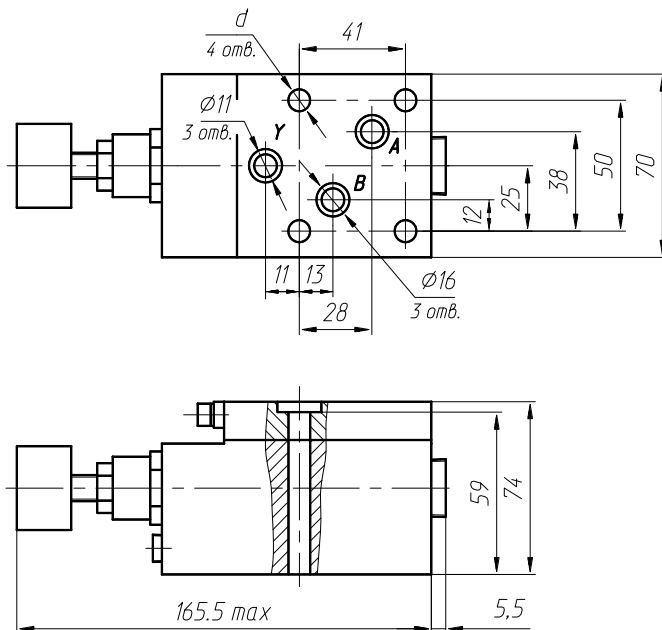


### СОСТАВ, УСТРОЙСТВО И РАБОТА

Гидроклапаны являются аппаратами непрямого действия и состоят из основного и управляющего каскадов. Управляющий каскад выполнен в виде гидроклапана давления прямого действия. Основной каскад состоит из затвора, включающего в себя подпружиненный клапан, взаимодействующий с гильзой. В корпусе аппарата выполнены отверстия. Через отверстие А поток подводится к аппарату, через отверстие В редуцированный поток отводится от аппарата и через отверстие Y производится отвод управляющего потока рабочей жидкости. Гидроклапаны устанавливаются стыковой поверхностью на монтажную плиту и уплотняются резиновыми кольцами круглого сечения, входящими в комплект поставки аппарата.

Гидроклапаны работают при температуре окружающей среды от плюс 1 до плюс 55 °С на минеральных маслах с кинематической вязкостью от 20 до 200 мм<sup>2</sup>/с и температурой от плюс 10 до плюс 70 °С, очищенных не грубее 12 класса чистоты по ГОСТ 17216-2001.

## ГАБАРИТНЫЕ И ПРИСОЕДИНИТЕЛЬНЫЕ РАЗМЕРЫ



Обозначение	d, мм
КР 10.5С	10,5
КР 10.6С	8,4
КР 10.10С	10,5
КР 10.20С	10,5

## СТРУКТУРА УСЛОВНОГО ОБОЗНАЧЕНИЯ

