

ОАО «ГСКТБ ГА»

## Гидроклапаны редукиционные модульного монтажа типа МКРМ

Условный проход  
6, 10, 16, 20 мм

Максимальный расход  
80, 120, 200, 320 л/мин

Номинальное давление  
32 МПа (320 кгс/см<sup>2</sup>)

Предназначены для поддержания в отводимом потоке установленного давления, пониженного по сравнению с давлением в подводимом потоке.

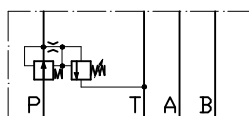
Область применения - гидроприводы прессов станков литейных и литевых машин, мобильной техники и другого гидрофицированного оборудования.

### ОСНОВНЫЕ ТЕХНИЧЕСКИЕ ПАРАМЕТРЫ И ХАРАКТЕРИСТИКИ

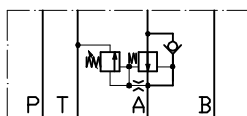
Наименование параметра	Условный проход, мм			
	6	10	16	20
1 Давление на входе, МПа (кгс/см <sup>2</sup> ): - номинальное; - максимальное	32(320) 35(350)			
2 Давление настройки, МПа (кгс/см <sup>2</sup> ): - номинальное; - максимальное	6,3(63), 10(100), 20(200), 32(320) 7 (70), 12,5(125), 25(250), 34(340)			
3 Превышение давления настройки при мгновенном возрастании давления, МПа (кгс/см <sup>2</sup> )	2,5 (25)			
4 Расход рабочей жидкости, л/мин: - номинальный; - максимальный	32 80	63 120	160 200	250 320

### УСЛОВНЫЕ ГРАФИЧЕСКИЕ ОБОЗНАЧЕНИЯ

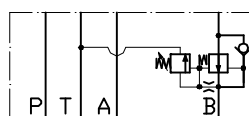
Исполнение  
МКРМ\*/ЗМР



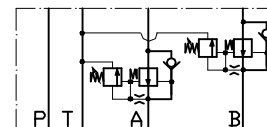
Исполнение  
МКРМ\*/ЗМА



Исполнение  
МКРМ\*/ЗМВ



Исполнение МКРМ\*/  
ЗМАВ



### СОСТАВ, УСТРОЙСТВО И РАБОТА ГИДРОКЛАПАНОВ

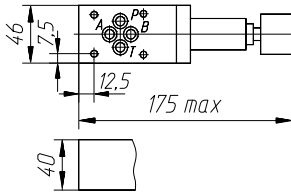
Гидроклапаны редукиционные модульного монтажа типа МКРМ являются гидроаппаратами непрямого действия и состоят из корпуса, в котором выполнены гидролинии подвода рабочей жидкости Р, отвода рабочей жидкости Т, цилиндровые гидролинии А и В и гидролинии управления Х и У (только для исполнений МКРМ-16/ЗМ и МКРМ-20/ЗМ). В корпусе установлены один или два регулирующих элемента (в зависимости от исполнения), связанных с соответствующими гидролиниями. Управляющие клапаны размещены в торцовых крышках аппаратов.

Гидроклапаны устанавливаются между гидрораспределителем и монтажной плитой и уплотняются в сборе уплотнительными кольцами круглого сечения, размещенными в цековках корпуса.

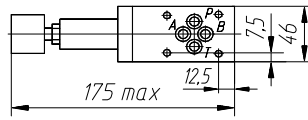
# ГАБАРИТНЫЕ РАЗМЕРЫ ГИДРОКЛАПАНОВ

Ду 6 мм

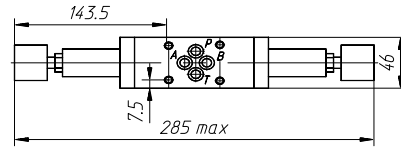
**МКРМ 6/3МР,  
МКРМ 6/3МВ**



**МКРМ 6/3МА**

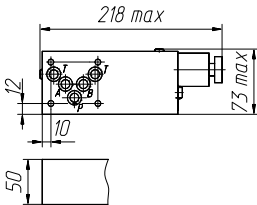


**МКРМ 6/3МАВ**

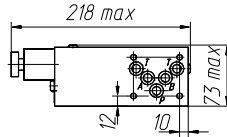


Ду 10 мм

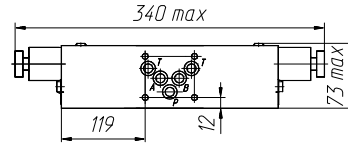
**МКРМ 10/3МР,  
МКРМ 10/3МВ**



**МКРМ 10/3МА**

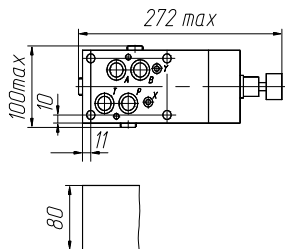


**МКРМ 10/3МАВ**

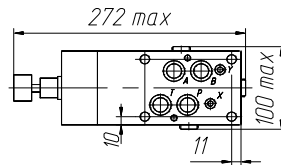


Ду 16 мм

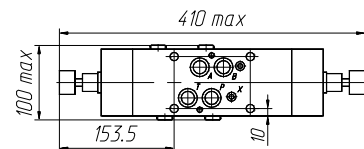
**МКРМ 16/3МР,  
МКРМ 16/3МВ**



**МКРМ 16/3МА**

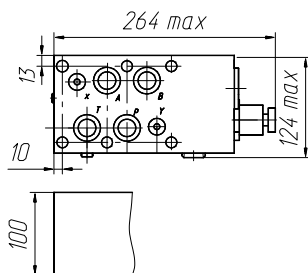


**МКРМ 16/3МАВ**

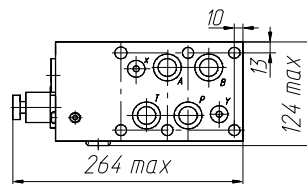


Ду 20 мм

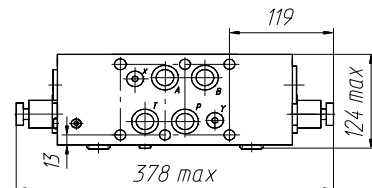
**МКРМ 20/3МР,  
МКРМ 20/3МВ**



**МКРМ 20/3МА**



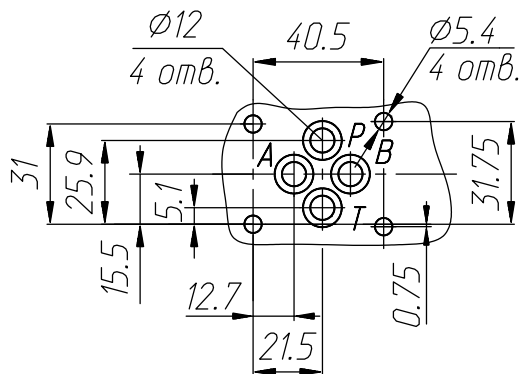
**МКРМ 20/3МАВ**



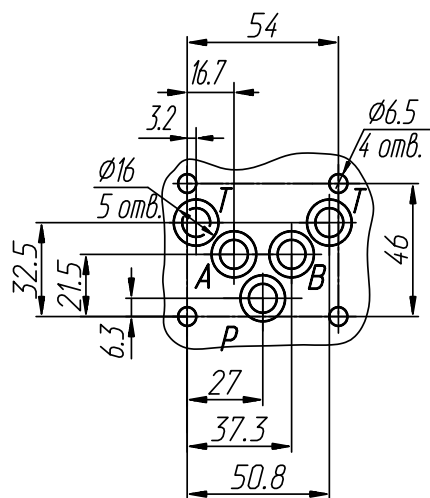
\*Размер для исполнений с рукояткой.

# ПРИСОЕДИНИТЕЛЬНЫЕ РАЗМЕРЫ ГИДРОКЛАПАНОВ

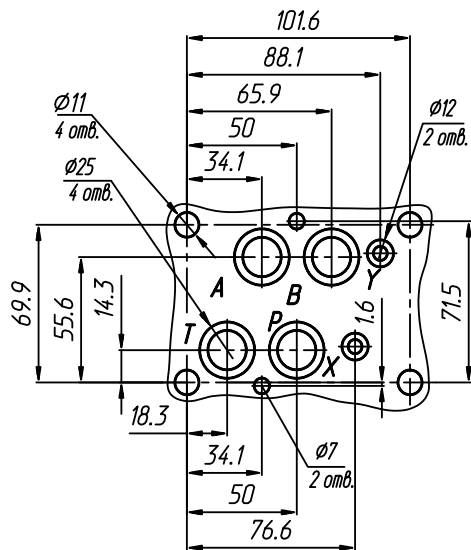
Ду 6 мм



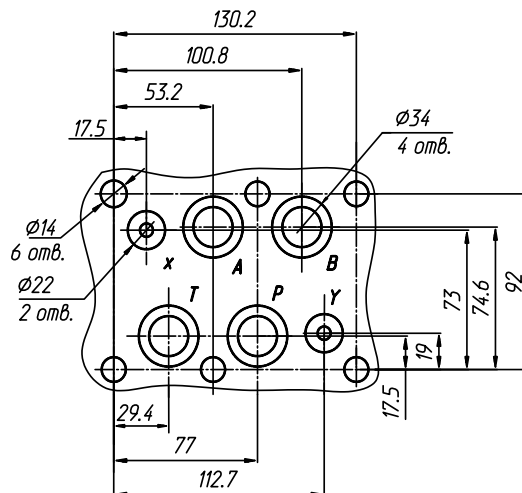
Ду 10 мм



Ду 16 мм



Ду 20 мм



## СТРУКТУРА УСЛОВНОГО ОБОЗНАЧЕНИЯ

МКРМ		/3	М						
------	--	----	---	--	--	--	--	--	--

<p>Тип аппарата - гидроклапан редукционный</p>	<p>Категория размещения по ГОСТ 15150</p>
<p>Условный проход, мм</p>	<p>Климатическое исполнение по ГОСТ 15150: УХЛ - для районов с умеренным и холодным климатом; О - для стран с тропическим климатом</p>
<p>Номинальное давление на входе 32 МПа (320 кгс/см<sup>2</sup>)</p>	<p>Исполнение по номинальному давлению настройки: без индекса - 6,3 МПа (63 кгс/см<sup>2</sup>); 1 - 10 МПа (100 кгс/см<sup>2</sup>); 2 - 20 МПа (200 кгс/см<sup>2</sup>); 3 - 32 МПа (320 кгс/см<sup>2</sup>)</p>
<p>Способ монтажа - модульный</p>	<p>Исполнение по виду регулировочного устройства: В - с регулировочным винтом; Р - с рукояткой</p>
<p>Исполнение по конструктивно-функциональным признакам: Р - поддержание настроенного давления в гидрролинии Р; А - поддержание настроенного давления в гидрролинии А; В - поддержание настроенного давления в гидрролинии В; АВ - поддержание настроенного давления в обеих цилиндрических гидрролиниях</p>	