

 <b>ОАО «ГСКТБ ГА»</b>	<b>Гидродроссели с обратным клапаном модульного монтажа типа МДКМ</b>		
	<b>Условный проход</b> 6, 10, 16, 20 мм	<b>Максимальный расход</b> 80, 160, 200, 320 л/мин	<b>Номинальное давление</b> 32 МПа (320 кгс/см <sup>2</sup> )

Предназначены для дросселирования потока в одном направлении и свободного пропускания в обратном направлении.

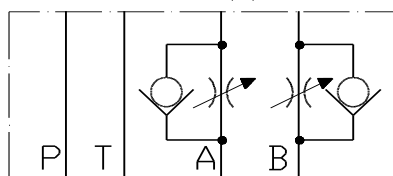
Область применения - гидроприводы прессов станков литейных и литевых машин, мобильной техники и другого гидрофицированного оборудования.

### ОСНОВНЫЕ ТЕХНИЧЕСКИЕ ПАРАМЕТРЫ И ХАРАКТЕРИСТИКИ

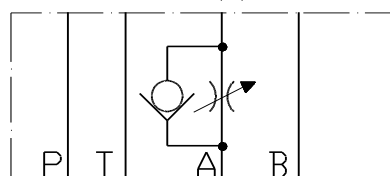
Наименование параметра	Условный проход, мм			
	6	10	16	20
1 Давление на входе, МПа (кгс/см <sup>2</sup> ): - номинальное; - максимальное	32 (320) 35 (350)			
2 Давление открывания, МПа (кгс/см <sup>2</sup> )	0,05 (0,5)			
3 Расход рабочей жидкости, л/мин: - номинальный; - максимальный	32 80	63 160	160 200	250 320

### УСЛОВНЫЕ ГРАФИЧЕСКИЕ ОБОЗНАЧЕНИЯ

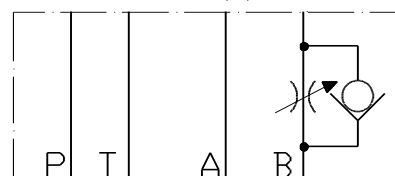
**Исполнение МДКМ\*/3М**



**Исполнение МДКМ\*/3МА**



**Исполнение МДКМ\*/3МВ**



### СОСТАВ, УСТРОЙСТВО И РАБОТА ГИДРОДРОССЕЛЕЙ

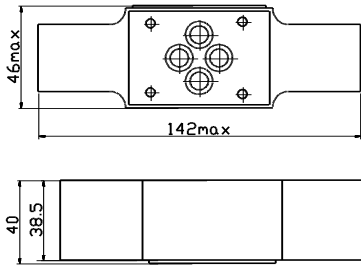
Гидродроссели с обратным клапаном модульного монтажа типа МДКМ состоят из корпуса, в котором выполнены гидрролинии подвода рабочей жидкости Р, отвода рабочей жидкости Т, цилиндрические гидрролинии А и В и гидрролинии управления Х и У (только для исполнений МДКМ-16/3М и МДКМ-20/3М). В расточках корпуса установлены дросселирующие элементы и обратные клапаны, связанные с обеими цилиндрическими гидрролиниями для исполнений МДКМ-\*/3М или с гидрролиниями А или В для исполнений, соответственно, МДКМ-\*/3МА и МДКМ-\*/3МВ. Регулирование степени дросселирования осуществляется посредством регулировочных винтов.

Гидродроссели устанавливаются между гидрораспределителем и монтажной плитой и уплотняются в сборе уплотнительной плиткой с размещенными в ней кольцами круглого сечения, входящей в комплект поставки аппарата.

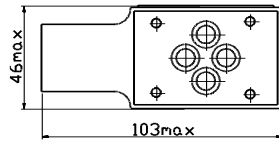
# ГАБАРИТНЫЕ РАЗМЕРЫ ГИДРОДРОССЕЛЕЙ ТИПА МДКМ

## Ду 6 мм

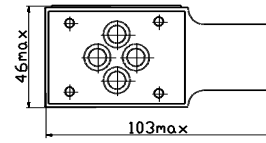
Исполнение МДКМ-6/3М



Исполнение МДКМ-6/3МА

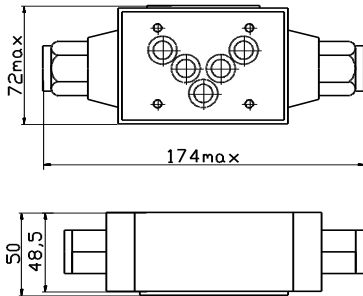


Исполнение МДКМ-6/3МВ

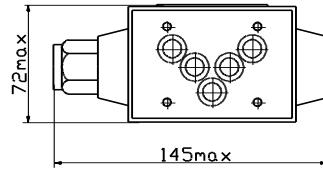


## Ду 10 мм

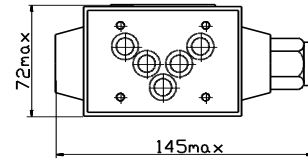
Исполнение МДКМ-10/3М



Исполнение МДКМ-10/3МА

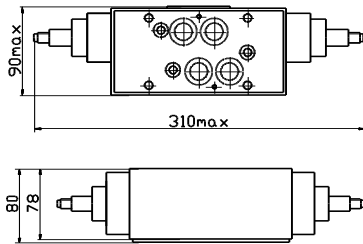


Исполнение МДКМ-10/3МВ

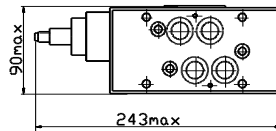


## Ду 16 мм

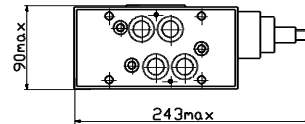
Исполнение МДКМ-16/3М



Исполнение МДКМ-16/3МА

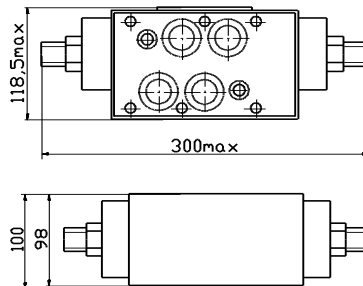


Исполнение МДКМ-16/3МВ

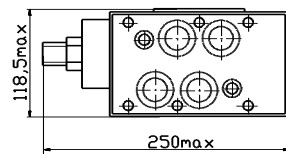


## Ду 20 мм

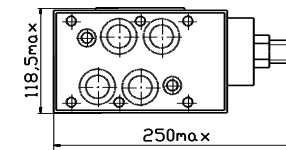
Исполнение МДКМ-20/3М



Исполнение МДКМ-20/3МА

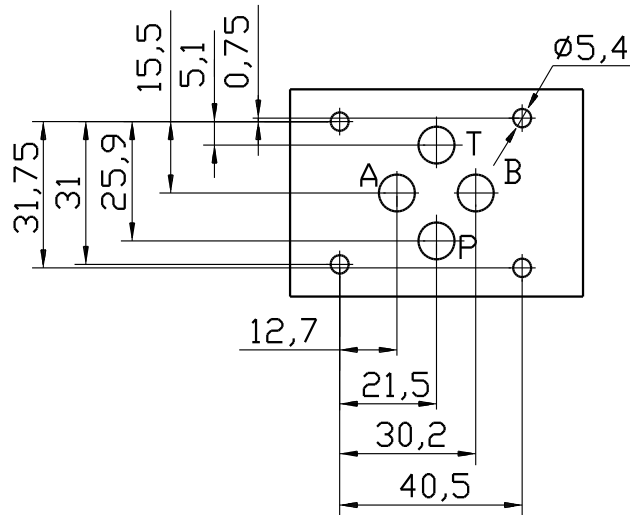


Исполнение МДКМ-20/3МВ

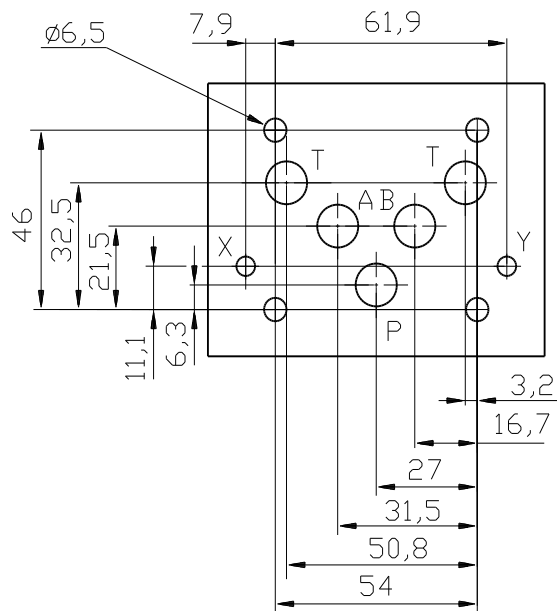


# ПРИСОЕДИНИТЕЛЬНЫЕ РАЗМЕРЫ ГИДРОДРОССЕЛЕЙ ТИПА МДКМ

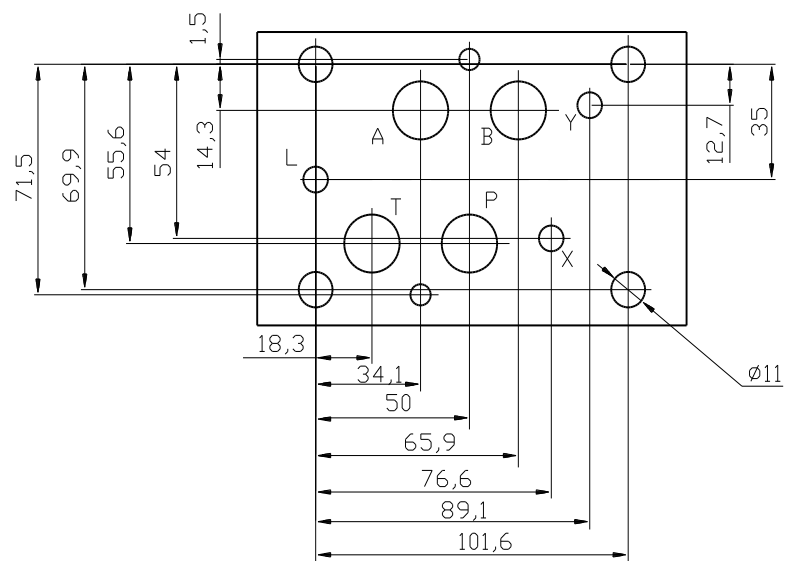
## Ду 6 мм



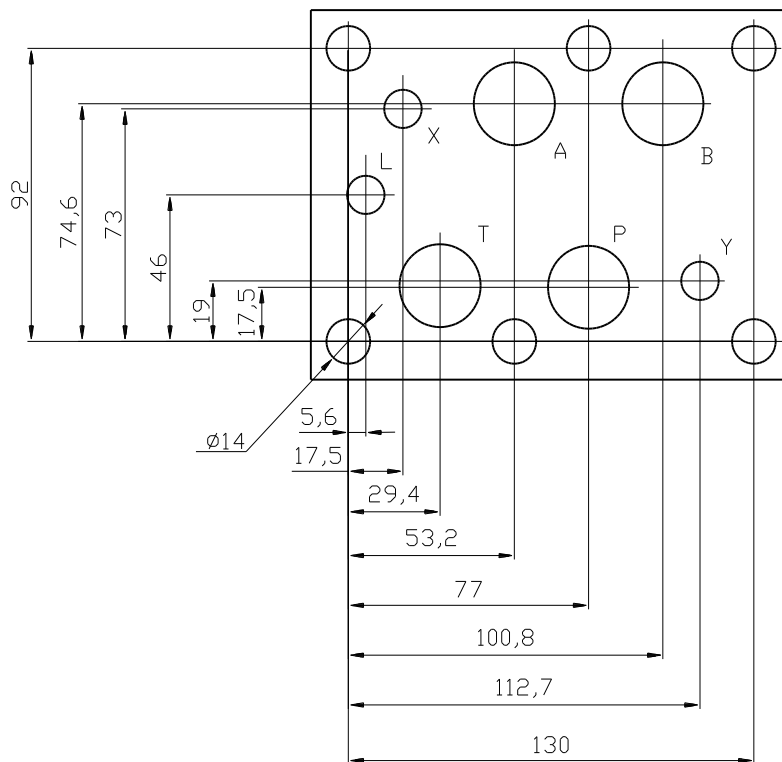
## Ду 10 мм



## Ду 16 мм



## Ду 20 мм



### СТРУКТУРА УСЛОВНОГО ОБОЗНАЧЕНИЯ

МДКМ- /3 М

Тип аппарата - гидродроссель с обратным клапаном

Условный проход, мм

Номинальное давление на входе 32 МПа (320 кгс/см<sup>2</sup>)

Способ монтажа - модульный

Исполнение по конструктивно-функциональным признакам:  
 без индекса - дросселирующие элементы в обеих цилиндрических гидролиниях;  
 А - дросселирующий элемент в гидролинии А;  
 В - дросселирующий элемент в гидролинии В

Категория размещения по ГОСТ 15150

Климатическое исполнение по ГОСТ 15150:  
 УХЛ - для районов с умеренным и холодным климатом;  
 О - для стран с тропическим климатом