



ОАО «ГСКТБ ГА»

## Гидроблок П6.34Р.2х34ГЗ.44Г24

Условный проход  
6 мм

Номинальный расход  
50 л/мин

Номинальное давление  
16 МПа

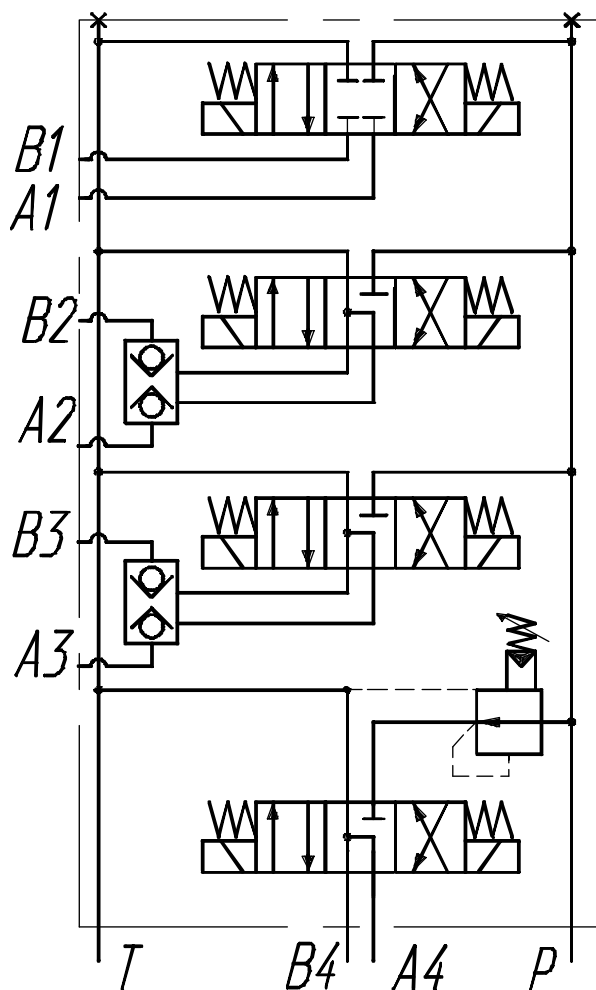
Гидроблок предназначен для электрического управления направлением потока рабочей жидкости в восьми рабочих гидролиниях исполнительных органов гидропривода.

Область применения - гидроприводы мобильной и стационарной техники.

### ОСНОВНЫЕ ТЕХНИЧЕСКИЕ ПАРАМЕТРЫ И ХАРАКТЕРИСТИКИ

Наименование параметра	Величина параметра
1. Условный проход, мм	6
2. Давление, МПа: - номинальное; - максимальное	16 25
3. Номинальный расход (суммарный), л/мин	50

### СХЕМА ГИДРАВЛИЧЕСКАЯ ПРИНЦИПАЛЬНАЯ



## СОСТАВ, УСТРОЙСТВО И РАБОТА

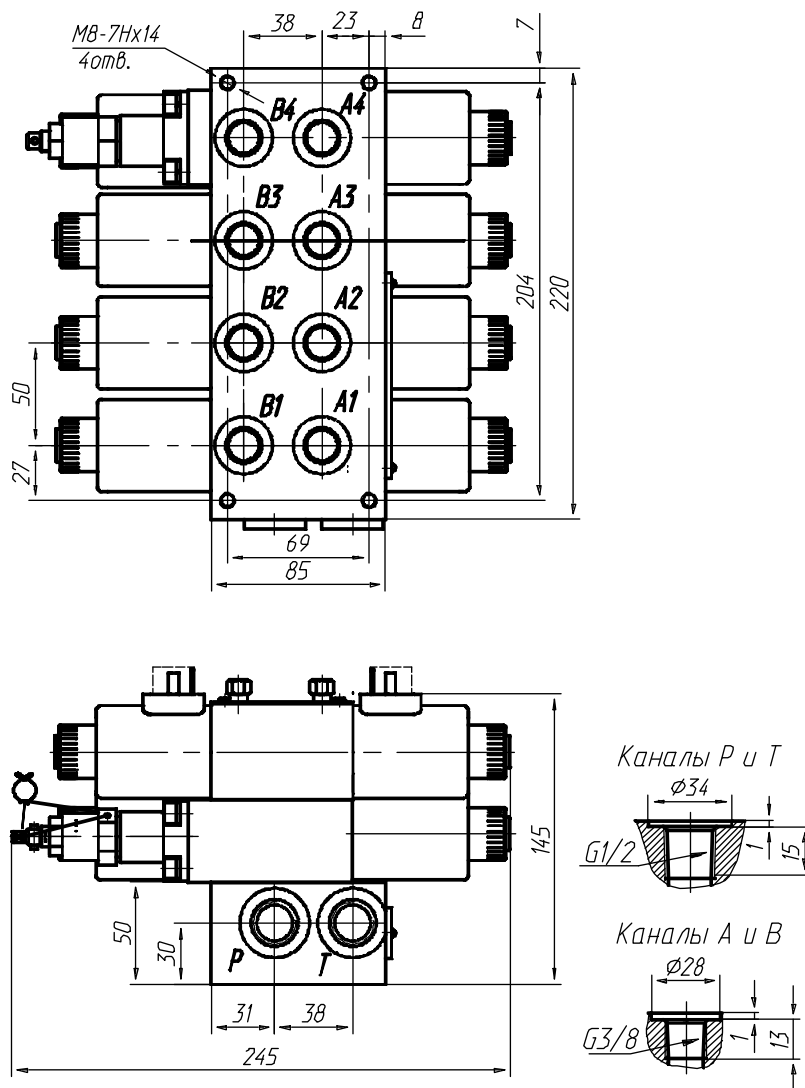
Гидроблок состоит из плиты с резьбовыми отверстиями для присоединения штуцеров, к которой шпильками прикреплены четыре пакета из электроуправляемых гидрораспределителей и модульных гидроаппаратов.

В плите, вокруг резьбовых присоединительных отверстий, предусмотрены площадки для установки металлических прокладок.

Гидроблок функционирует в гидросистеме в соответствии со своей принципиальной гидросхемой.

Гидроблок работает при температуре окружающей среды от минус 40 °С до плюс 50 °С на минеральных маслах с кинематической вязкостью от 10 до 400 мм<sup>2</sup>/с, очищенных не грубее 13 класса чистоты по ГОСТ 17216-2001.

## ГАБАРИТНЫЕ И ПРИСОЕДИНИТЕЛЬНЫЕ РАЗМЕРЫ



### НАЗНАЧЕНИЕ КАНАЛОВ:

T – сливная гидролиния

P – напорная гидролиния

A1, A2, A3, A4, B1, B2, B3, B4 – линии, ведущие к другим гидроустройствам

Республика Беларусь Гомель 246629, Советская, 145	тел. 10(375 232) 68 40 80 факс 10(375 232) 68 33 60
---	--