



ОАО «ГСКТБ ГА»

## Насосы аксиально-поршневые типа НК 25-32

Номинальная подача  
35 и 16,8 л/мин

Номинальное давление  
32 МПа (320 кгс/см<sup>2</sup>)

Аксиально-поршневые нерегулируемые насосы типа НК 25-32 предназначены для нагнетания рабочей жидкости в гидросистемы гидрофицированных машин.



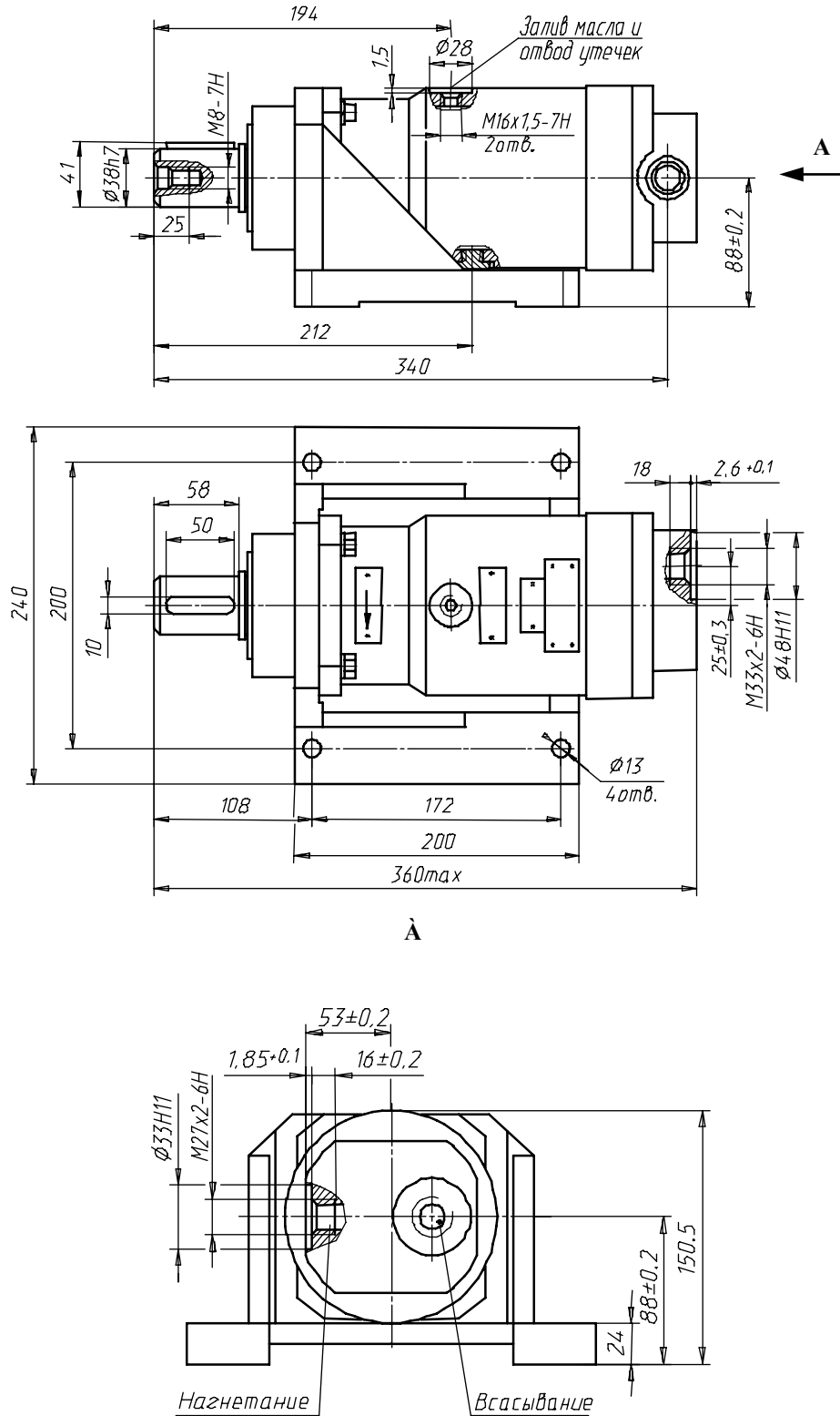
### ТЕХНИЧЕСКАЯ ХАРАКТЕРИСТИКА

Наименование параметра	Величина параметра для моделей насосов	
	НК 25-32	НК 25-32-12,5
1. Давление на выходе, МПа: - номинальное; - максимальное	32 40	
2. Давление на входе, МПа: - максимальное; - минимальное (абсолютное)	1,6 0,085	
3. Частота вращения, об/мин: - номинальная; - максимальная (при давлении на входе 1,6 МПа); - минимальная	1500 3000 400	
4. Номинальный рабочий объем, см <sup>3</sup>	25	12,5
5. Номинальная подача, л/мин	35	16,8
6. Номинальная мощность, кВт	20,49	10,26
7. КПД	0,89	0,86
8. Коэффициент подачи	0,93	0,9
9. Масса (без рабочей жидкости), кг	26	

### УСЛОВИЯ ЭКСПЛУАТАЦИИ

Рабочая жидкость	Минеральные масла вязкостью 20...250 мм <sup>2</sup> /с (сСт)
Температура рабочей жидкости	От плюс 10°С до плюс 55°С
Температура окружающей среды	От плюс 1°С до плюс 55°С
Положение при эксплуатации	Горизонтальное

# ГАБАРИТНЫЕ И ПРИСОЕДИНИТЕЛЬНЫЕ РАЗМЕРЫ НАСОСОВ ТИПА НК 25-32



Республика Беларусь Гомель 246629, Советская, 145	тел. 10(375 232) 68 40 80 факс 10(375 232) 68 31 40, 68 33 60
---	--

КР 1000 1111 623 1/02.98

ОАО «ГСКТБ ГА»