



ОАО «ГСКТБ ГА»

Насосы аксиально-поршневые модели НАП 71-32

Номинальная подача
100, 70, 50, 25 л/мин

Номинальное давление
32 МПа (320 кгс/см²)

Насосы аксиально-поршневые нерегулируемые модели НАП 71-32 предназначены для подачи минеральных масел в гидросистемы станков, прессов и других гидрофицированных машин, где требуется постоянный по величине и направлению поток рабочей жидкости.

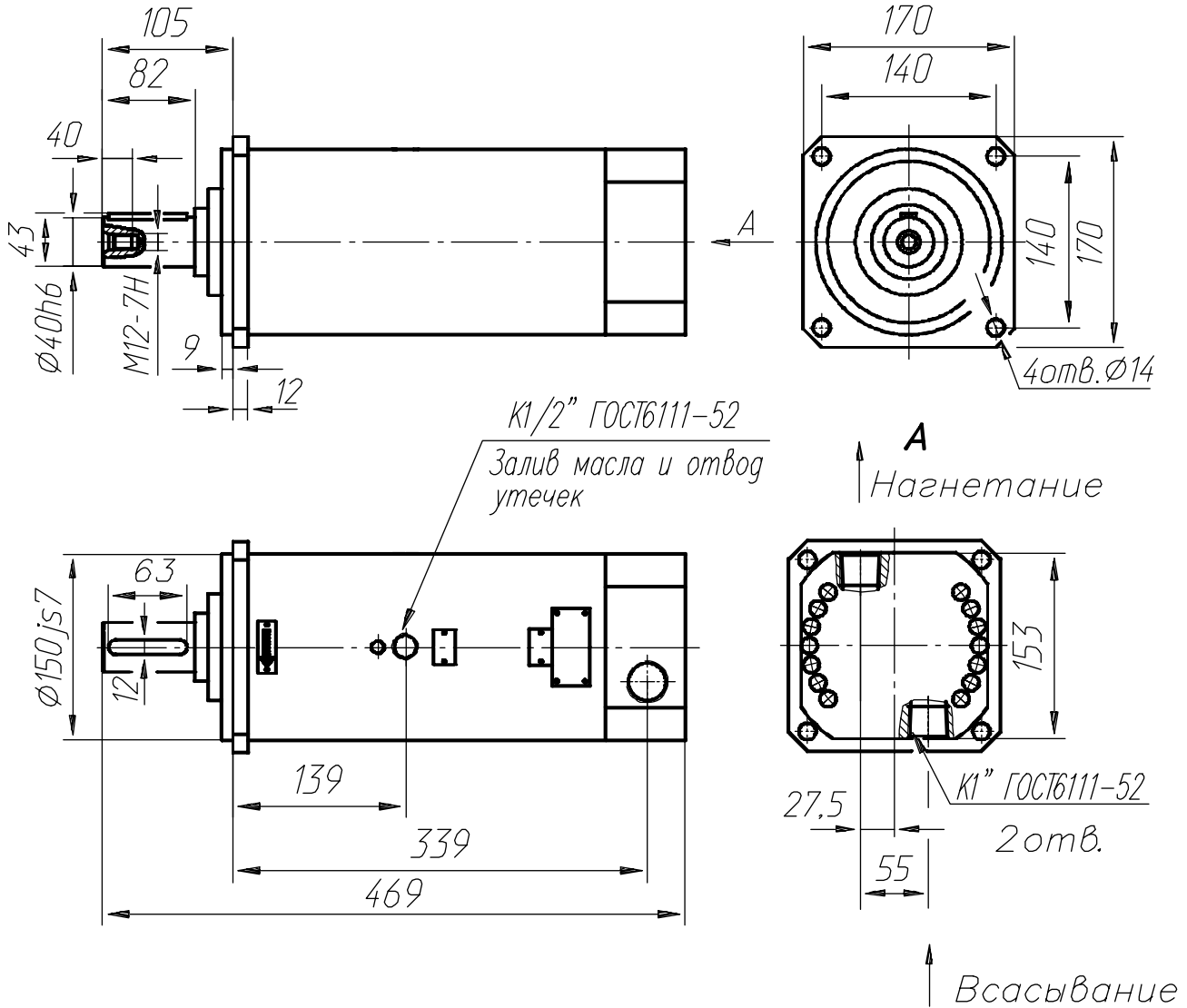
ТЕХНИЧЕСКАЯ ХАРАКТЕРИСТИКА

Наименование параметра	Величина параметра для модели насоса			
	НАП71-31	НАП71-32-50	НАП71-32-36	НАП71-32-20
1 Номинальный рабочий объем, см ³	71	50	36	20
2 Давление на выходе, МПа: - номинальное; - максимальное	32 40			
3 Давление на входе, МПа минимальное (абсолютное)	0,085			
4 Частота вращения, об/мин: - номинальная - максимальная - минимальная	1500 1500 960			
5 Номинальная подача, л/мин	100	70	50	25
6 Номинальная мощность, кВт,	57,5	41,6	31,1	17,4
7 КПД, не менее	0,91	0,88	0,84	0,75
8 Коэффициент подачи, не менее	0,95	0,93	0,91	0,83
9 Максимальное давление дренажа, МПа	0,05			
10 Ресурс, ч	5000			
11 Масса (без рабочей жидкости), кг	47			

УСЛОВИЯ ЭКСПЛУАТАЦИИ

Рабочая жидкость	Минеральные масла вязкостью 25...250мм ² /с (сСт)
Температура рабочей жидкости	От плюс 10°С до плюс 60°С
Температура окружающей среды	От плюс 1°С до плюс 55°С
Положение при эксплуатации	Произвольное

**ГАБАРИТНЫЕ И ПРИСОЕДИНИТЕЛЬНЫЕ РАЗМЕРЫ
АКСИАЛЬНО-ПОРШНЕВЫХ НАСОСОВ
МОДЕЛИ НАП 71-32**



<p>Республика Беларусь Гомель 246629, Советская, 145</p>	<p>тел. 10(375 232) 68 40 80 факс 10(375 232) 68 31 40, 68 33 60</p>
--	--

КР 1000 1111 627 1/06.03