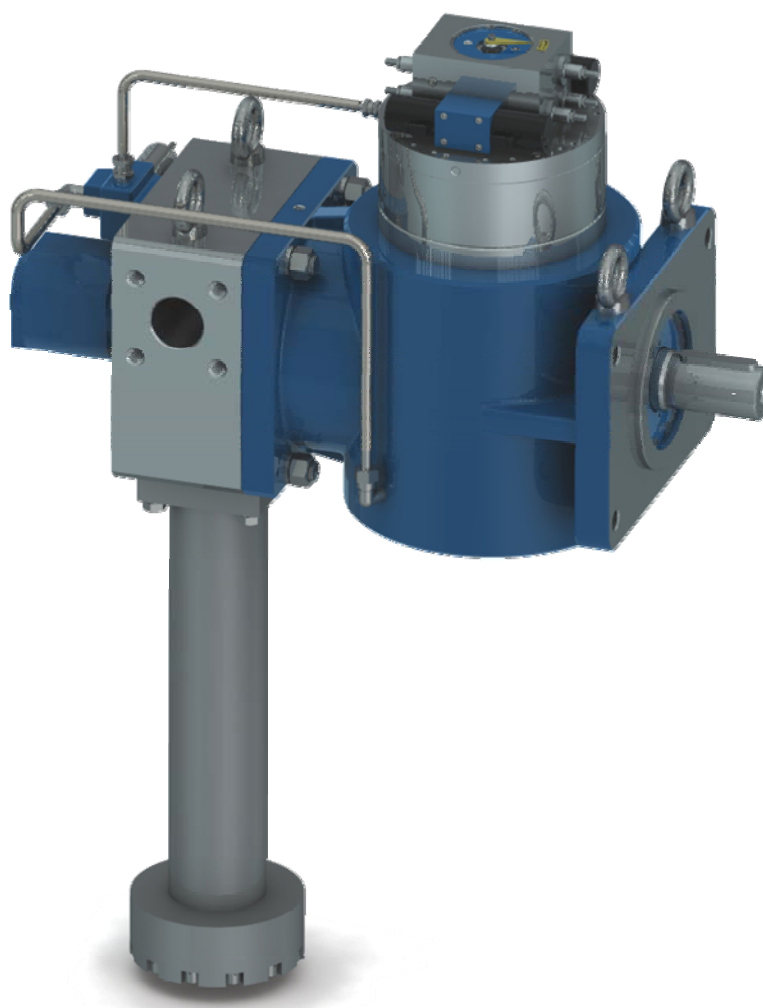


 <b>ОАО «ГСКТБ ГА»</b>	<b>Агрегаты насосные          типа АНЭ 450/20</b>	
	<b>Номинальная подача          414 л/мин</b>	<b>Номинальное давление          20 МПа (200 кгс/см<sup>2</sup>)</b>

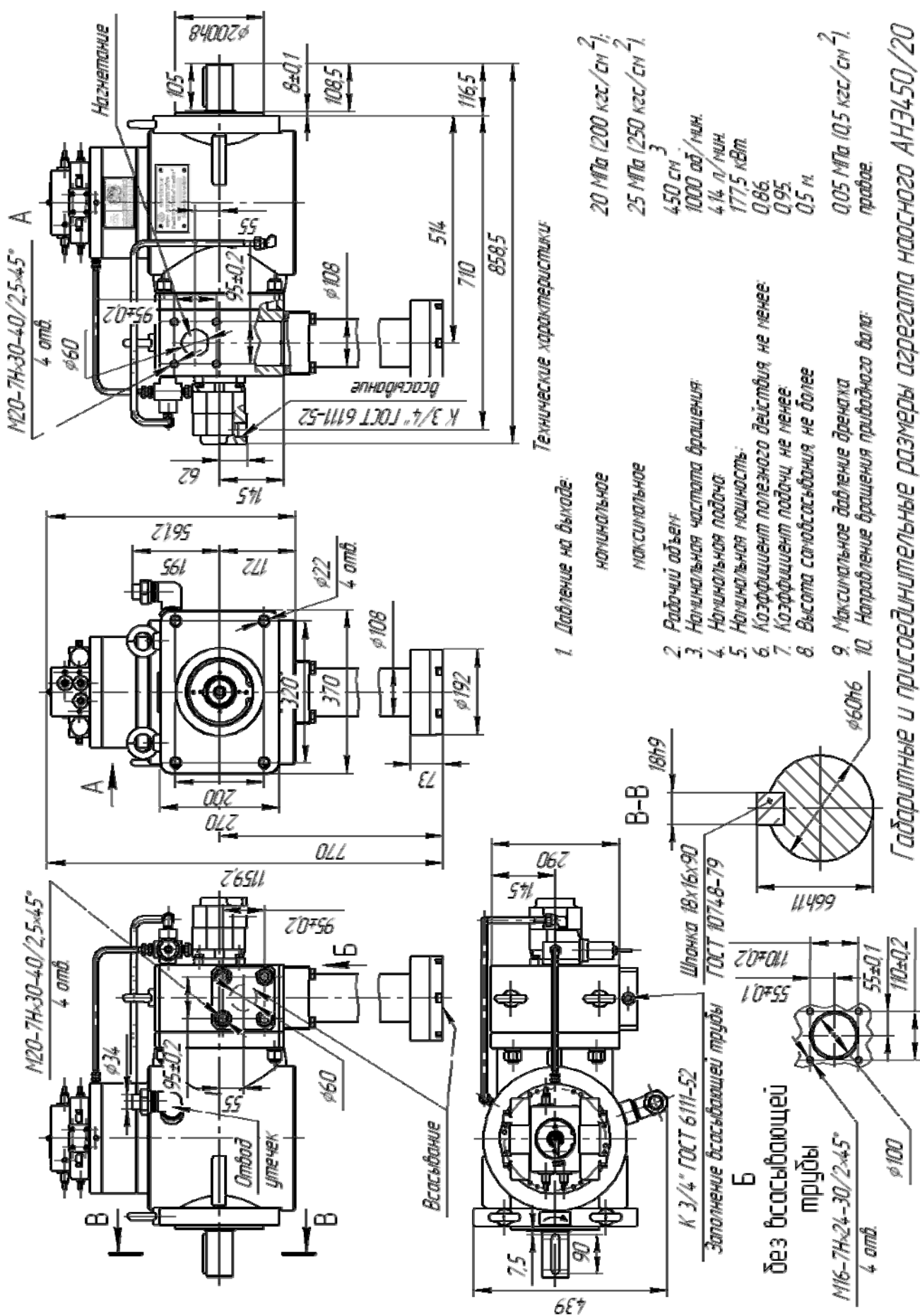
Агрегаты насосные с правосторонним вращением вала предназначены для нагнетания рабочей жидкости в гидросистемы станков, прессов и других гидрофицированных машин, где требуется регулируемая подача.

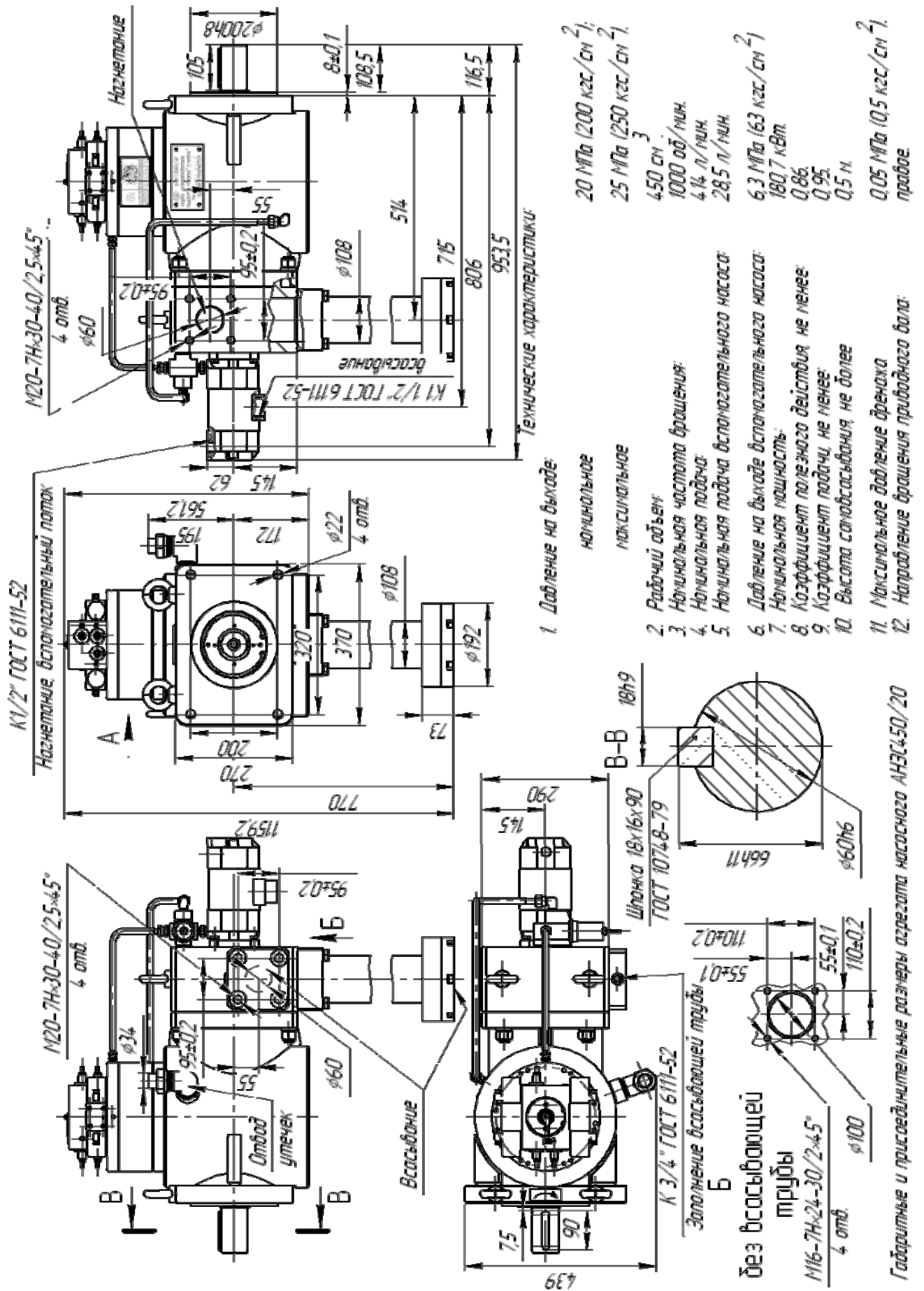
Регулирование подачи осуществляется электрогидравлическим механизмом управления, который дает возможность настройки четырех подач любой величины, в пределах номинальной. Агрегаты насосные типа АНЭ450/20 являются аналогами насосов УНА6-Э-450-200-1-УХЛ4 и УНА6-Э-450-200-2-УХЛ4.



#### УСЛОВИЯ ЭКСПЛУАТАЦИИ

Кинематическая вязкость рабочей жидкости, сСт	20 - 250
Температура рабочей жидкости	От плюс10°С до плюс 60°С
Температура окружающей среды	От плюс10°С до плюс 55°С
Тонкость фильтрации, мкм	10
Рабочая жидкость	Минеральные масла И-20А, ИГП-18, ВНИИНП-403



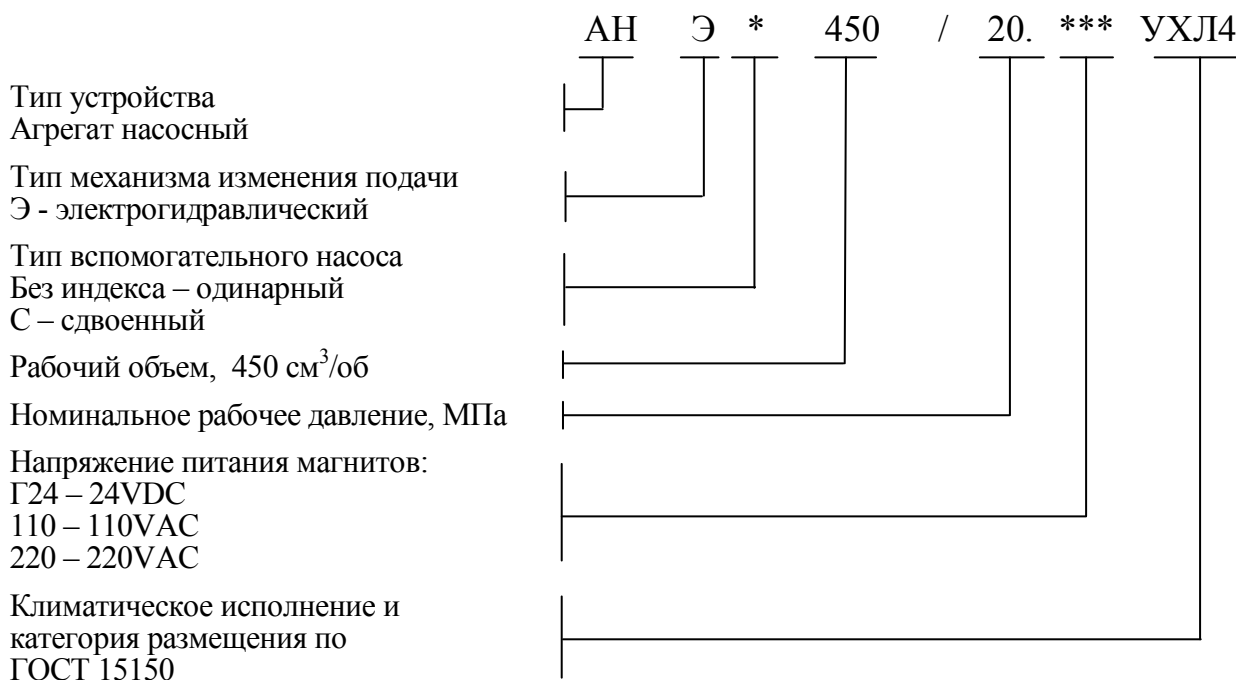


## ОСНОВНЫЕ ТЕХНИЧЕСКИЕ ПАРАМЕТРЫ И ХАРАКТЕРИСТИКИ

Наименование параметра	Величина параметра для исполнения	
	АНЭ 450/20	АНЭС 450/20
1. Тип управления	Электрогидравлический	
2. Давление на входе, МПа (кгс/см <sup>2</sup> ): - минимальное (абсолютное); - максимальное	0,085 (0,85) 1,5 (15)	
3. Давление на выходе, МПа (кгс/см <sup>2</sup> ): - номинальное; - максимальное	20 (200) 25 (250)	
4. Номинальный рабочий объем, см <sup>3</sup> /об	450	
5. Частота вращения, об/мин: - номинальная; - максимальная*	1000 1500	
6. Номинальная подача, л/мин	414	
7. Номинальная подача вспомогательного насоса, л/мин	-	29
8. Номинальная мощность, кВт	177,5	180,6
9. Коэффициент полезного действия, не менее	0,86	
10. Коэффициент подачи, не менее	0,95	
11. Давление в механизме управления, МПа (кгс/см <sup>2</sup> )	3±0,5 (30±5)	
12. Высота самовсасывания, м, не более	0,5	
13. Максимальное давление дренажа, МПа (кгс/см <sup>2</sup> )	0,05 (0,5)	
14. Масса (без рабочей жидкости), кг, не более	440	460
15. Удельная масса, кг/кВт	2,49	2,55

\*При абсолютном давлении на входе 1 кгс/см<sup>2</sup>

### СТРУКТУРА УСЛОВНОГО ОБОЗНАЧЕНИЯ



Пример записи изделия в других документах и (или) при заказе:

АНЭС450/20.Г24УХЛ4 – агрегат насосный с электрогидравлическим механизмом управления подачей, со двоянным вспомогательным насосом, рабочий объем 450 см<sup>3</sup>/об, номинальное давление на выходе 20 МПа, напряжение питания электромагнитов 24 В постоянного тока, климатическое исполнение УХЛ, категория размещения – 4.

Республика Беларусь Гомель 246629, Советская, 145	тел. 10(375 232) 68 40 80 факс 10(375 232) 68 33 60
---	--