

ОАО «ГСКТБ ГА»

## Установка насосная мод. С61 - 1С160

Номинальная  
емкость бака  
160 дм<sup>3</sup> (160 л)

Номинальная  
подача насоса  
63,5 л/мин

Номинальное  
давление  
4,0 МПа (40 кгс/см<sup>2</sup>)

- регулируемый насос
- максимальная экономичность при различном расходе и постоянном давлении

Насосная установка предназначена для подачи рабочей жидкости под давлением в гидросистемы станков, прессов, автоматических линий и другого технологического оборудования и является аналогом насосной установки 1С160-РГ1.4.63,5.7,5. Комплектация гидроаппаратурой осуществляется потребителем в соответствии с конкретной гидросхемой.

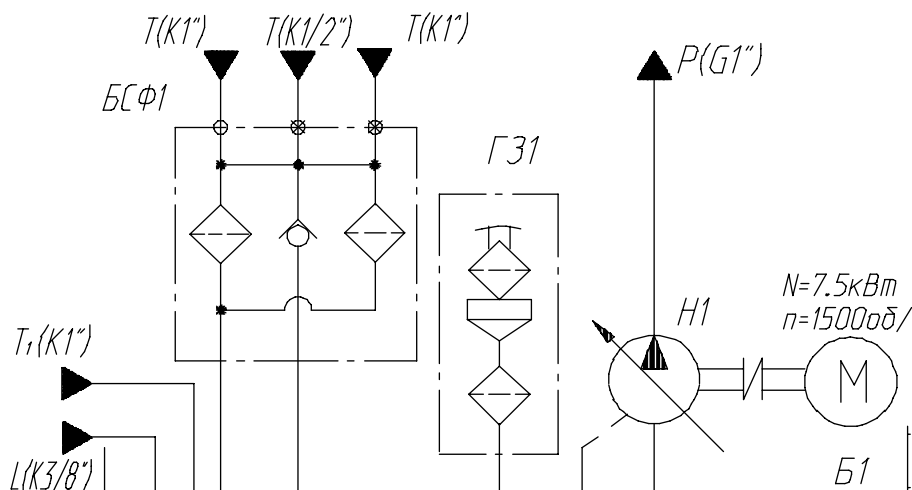
### ТЕХНИЧЕСКАЯ ХАРАКТЕРИСТИКА

Наименование параметра	Величина параметра
1. Номинальная емкость гидробака, дм <sup>3</sup>	160
2. Номинальная подача насоса, л/мин	63,5
3. Давление настройки регулятора давления насоса, МПа: номинальное максимальное	4,0 6,3
4. Масса станции гидропривода (без рабочей жидкости), кг, не более	350

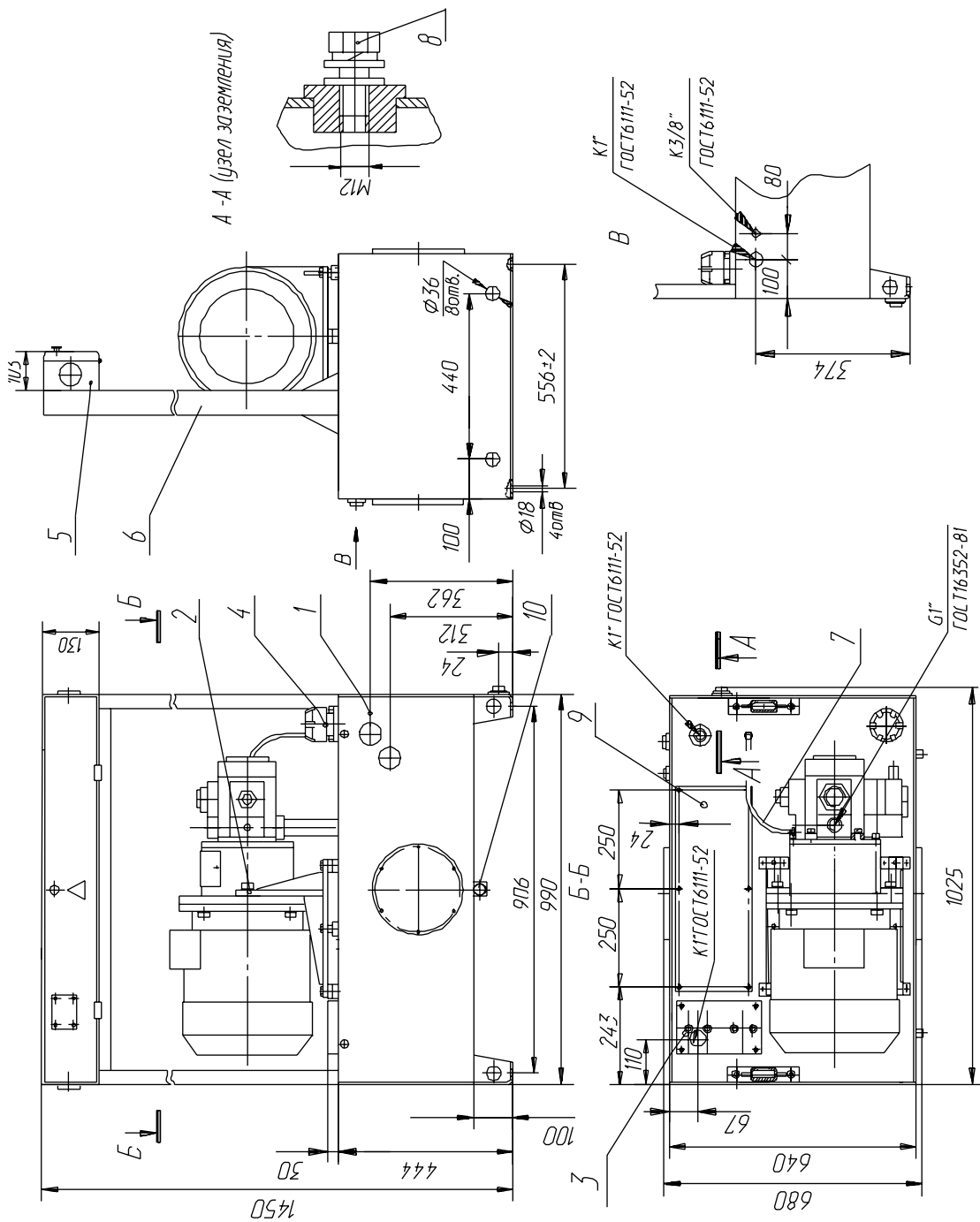
### УСЛОВИЯ ЭКСПЛУАТАЦИИ

Рабочая жидкость	Минеральные масла вязкостью 20...160 мм <sup>2</sup> /с (сСт)
Температура рабочей жидкости	От плюс 10°С до плюс 55°С
Температура окружающей среды	От плюс 10°С до плюс 40°С
Чистота рабочей жидкости	Не грубее 12 класса по ГОСТ 17216-71

### СХЕМА ГИДРАВЛИЧЕСКАЯ ПРИНЦИПИАЛЬНАЯ



# КОНСТРУКЦИЯ И ГАБАРИТНЫЕ РАЗМЕРЫ



1 - гидробак, 2 - агрегат насосный, 3 - блок сливных фильтров, 4 - фильтр заливной  
 5 - электрокоробка, 6 - стойка, 7 - дренажный трубопровод, 8 - узел заземления, 9 - крышка, 10 - сливная пробка  
 Рисунок 1 - Установка насосная

Республика Беларусь Гомель 246629, Советская, 145	тел. 10(375 232) 68 40 80 факс 10(375 232) 68 31 40, 68 33 60
---	--