


| | | | |
|---|--|---|---|
|  ОАО «ГСКТБ ГА» | Установка насосная мод. С106-160В | | |
| | Вместимость гидробака 160 л | Подача насоса 71,4 л/мин | Номинальное давление 4,5 МПа (45 кгс/см²) |

Предназначена для фильтрации, подачи рабочей жидкости под давлением в гидросистемы станков, прессов, автоматических линий и другого гидрофицированного металлорежущего оборудования и является базой для изготовления гидроприводов, осуществляющих питание гидросистем и дистанционное управление движениями гидрофицированных механизмов.

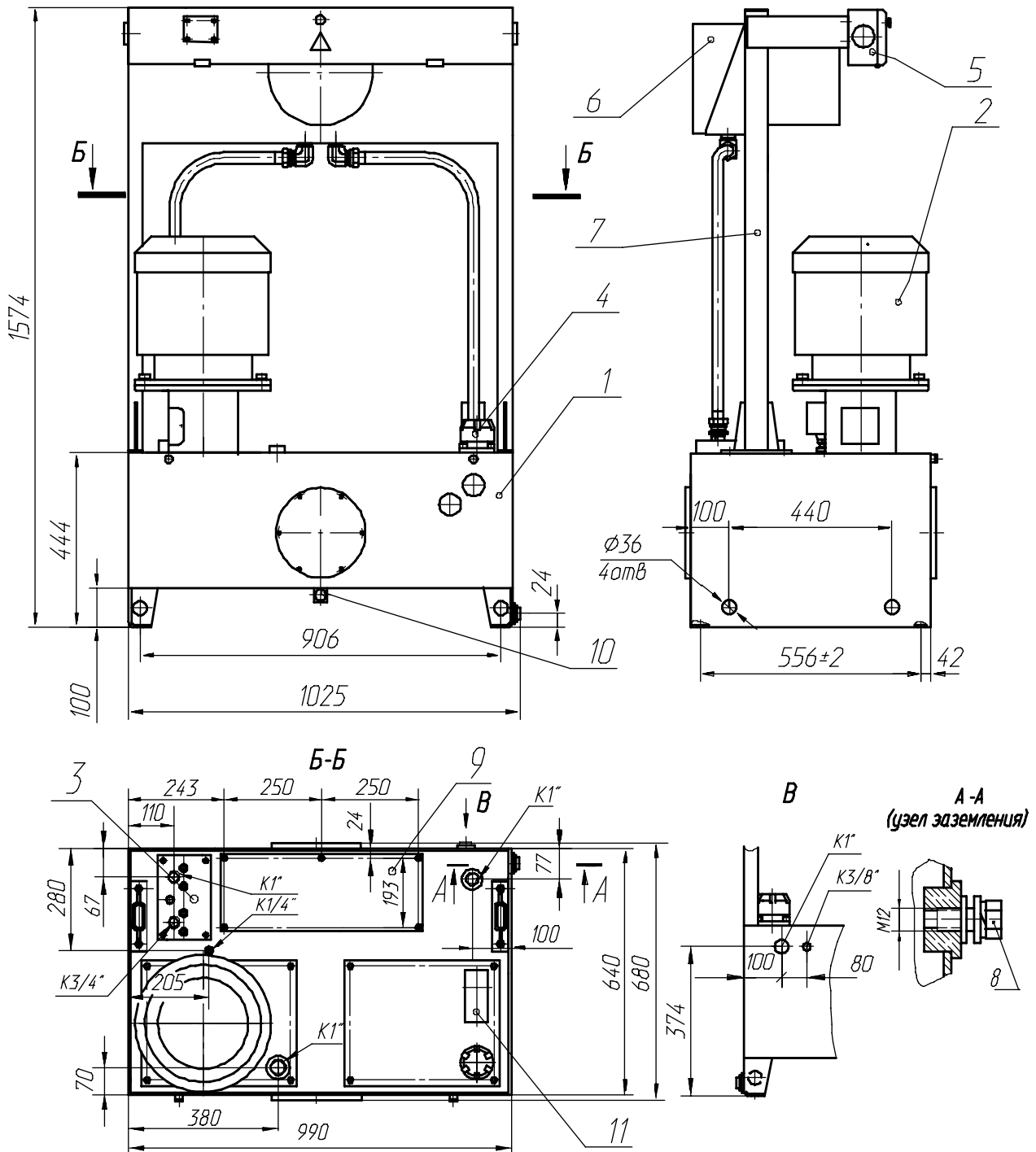
ТЕХНИЧЕСКАЯ ХАРАКТЕРИСТИКА

| Наименование параметра | Величина параметра |
|--|--------------------|
| 1. Вместимость гидробака, л | 63 |
| 2. Подача насоса, л/мин | 71,4 |
| 3. Номинальное давление на выходе, МПа | 4,5 |
| 4. Габаритные размеры, мм, не более: | |
| -длина | 990 |
| -ширина | 680 |
| -высота | 1574 |
| 5. Масса насосной установки (без рабочей жидкости), кг, не более | 400 |

УСЛОВИЯ ЭКСПЛУАТАЦИИ

| | |
|------------------------------|---|
| Рабочая жидкость | Минеральные масла вязкостью 25...213 мм ² /с (сСт) |
| Температура рабочей жидкости | От плюс 10°С до плюс 60°С |
| Температура окружающей среды | От плюс 10°С до плюс 40°С |
| Чистота рабочей жидкости | Не грубее 12 класса по ГОСТ17216-71 |

УСТАНОВКА НАСОСНАЯ



1 – гидробак, 2 – агрегат насосный, 3 – блок фильтров, 4 – фильтр заливной, 5 – электрокоробка, 6 – теплообменник, 7 – стойка, 8 – узел заземления, 9 – крышка, 10 – пробка сливная, 11 – терморегулятор

| | |
|---|--|
| Республика Беларусь Гомель 246629, Советская, 145 | тел. 10(375 232) 68 40 80 факс 10(375 232) 68 31 40, 68 33 60 |
|---|--|

КР А4 1113/03.03