

 ОАО «ГСКТБ ГА»	Станция гидропривода мод. С96-РТ		
	Номинальная вместимость бака 160 дм³ (160 л)	Номинальная подача каждого насоса 8,9/8,9 л/мин	Номинальное давление 16 МПа (160 кгс/см²)

- функционально завершенное изделие, скомпонованное по принципу узловой сборки;
- наличие воздушного теплообменника.

Станция предназначена для подачи рабочей жидкости под давлением в гидросистему механизма разгрузки склада топлива.

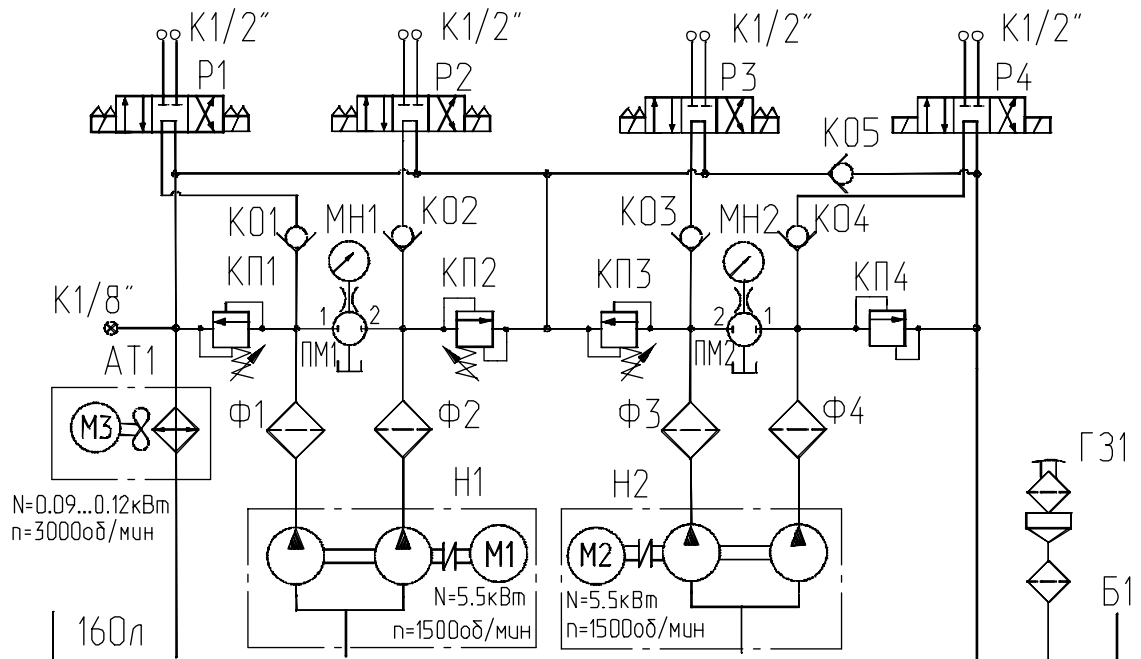
ТЕХНИЧЕСКАЯ ХАРАКТЕРИСТИКА

Наименование параметра	Величина параметра
1 Номинальная вместимость гидробака, Б1, дм ³	160
2 Поддачи двухпоточных насосов Н1 и Н2, л/мин, каждого потока	8,9
3 Давление настройки предохранительных клапанов КП1...КП4, МПа	16,0
4 Габаритные размеры станции: длина, ширина, высота, мм	1030x680x1460
5 Масса станции (без рабочей жидкости), не более, кг	550

УСЛОВИЯ ЭКСПЛУАТАЦИИ

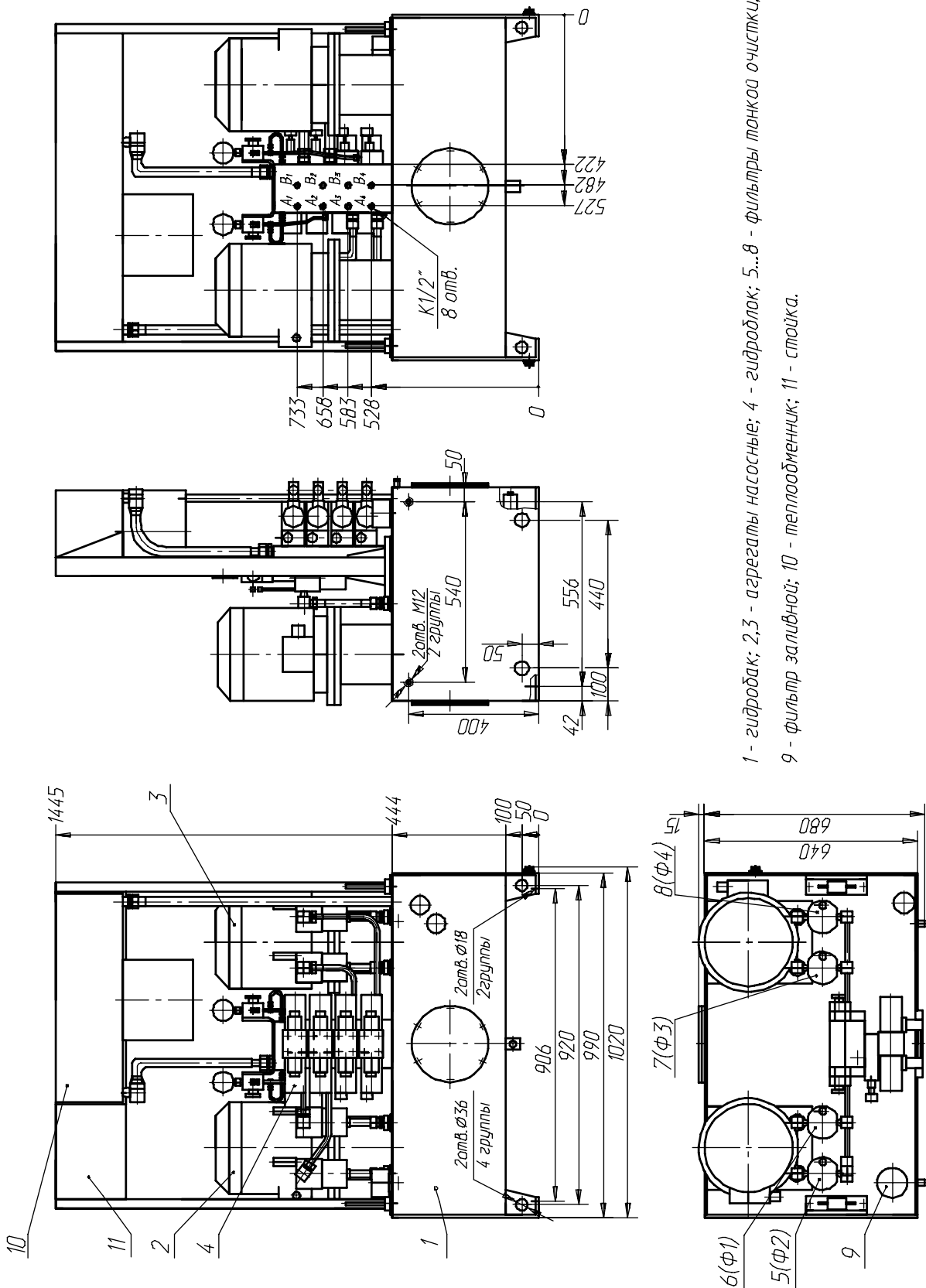
Рабочая жидкость	Минеральные масла вязкостью 20...200 мм ² /с (сСт)
Чистота рабочей жидкости	Не грубее 12 класса по ГОСТ 17216-71
Температура рабочей жидкости	От плюс 10°С до плюс 60°С
Температура окружающей среды	От минус 20°С до плюс 40°С

СХЕМА ГИДРАВЛИЧЕСКАЯ ПРИНЦИПИАЛЬНАЯ



АТ1-теплообменник; Б1-гидробак; Г31-фильтр заливной; КО1...КО4-гидроклапан обратный; КП1...КП4-гидроклапан предохранительный; МН1...МН2-манометр; Н1, Н2-агрегат насосный; ПМ1, ПМ2-переключатель манометра; Р1...Р4-гидрораспределитель; Ф1...Ф4-фильтр напорный; КО5-клапан обратный.

КОНСТРУКЦИЯ И ГАБАРИТНЫЕ РАЗМЕРЫ СТАНЦИИ С96-РТ



1 - гидроблок; 2,3 - агрегаты насосные; 4 - гидроблок; 5...8 - фильтры тонкой очистки;
9 - фильтр заливной; 10 - теплообменник; 11 - стойка.

Республика Беларусь Гомель 246629, Советская, 145	тел. 10(375 232) 68 40 80 факс 10(375 232) 68 31 40, 68 33 60
---	--

КР В1 1213-02/08.03