



ОАО «ГСКТБ ГА»

Гидрораспределитель стыкового монтажа РГ-6/7.С14.ГЗ.Г24

Условный проход
6 мм

Максимальный
расход 25 л/мин

Номинальное давление
70 МПа (700 кгс/см²)

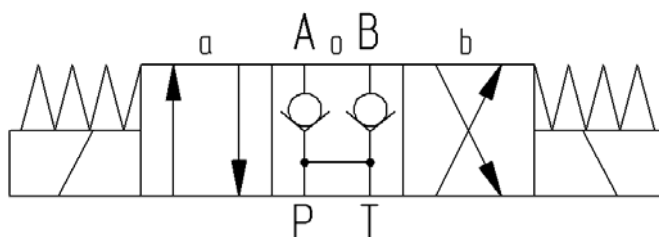
Предназначены для электрического управления направлением потока рабочей жидкости исполнительных органов гидропривода.

Область применения - гидроприводы станков, прессов, литейных и литевых машин, мобильной техники и другого гидрофицированного оборудования.

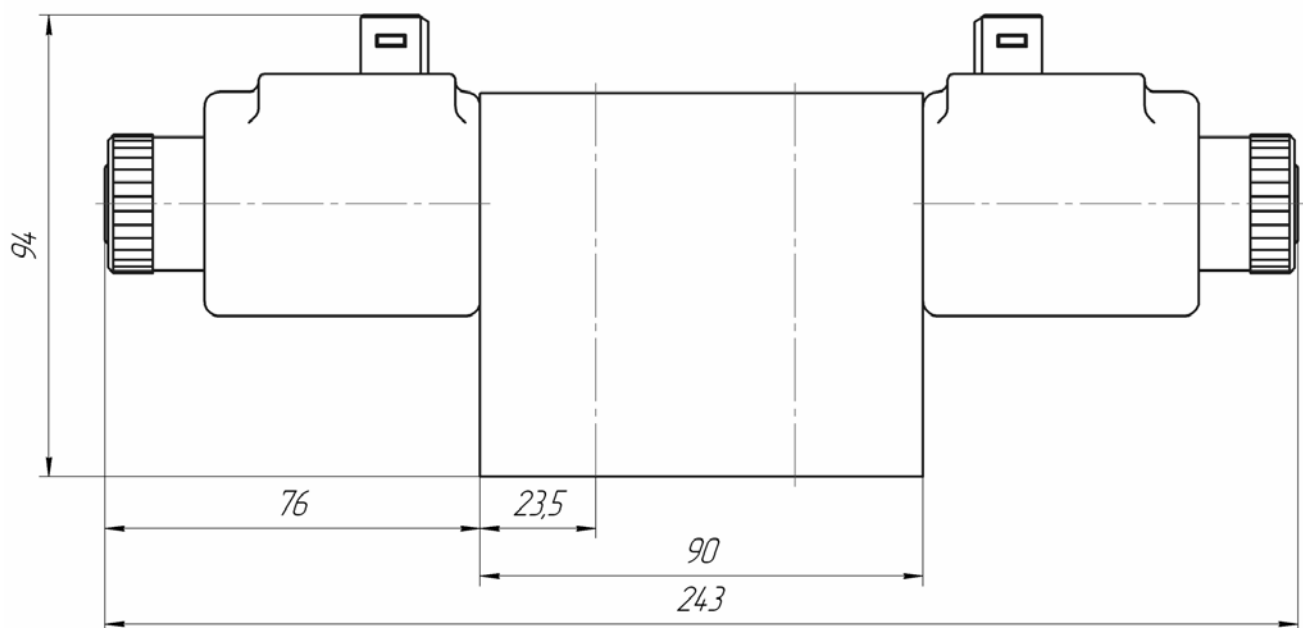
ОСНОВНЫЕ ТЕХНИЧЕСКИЕ ПАРАМЕТРЫ И ХАРАКТЕРИСТИКИ

1 Условный проход, мм	6
2 Максимальное рабочее давление, МПа (кгс/см ²):	70 (700)
3 Номинальный расход рабочей жидкости, л/мин	25
4 Время переключения, с:	0,04-0,12
5 Масса (без рабочей жидкости), кг:	4

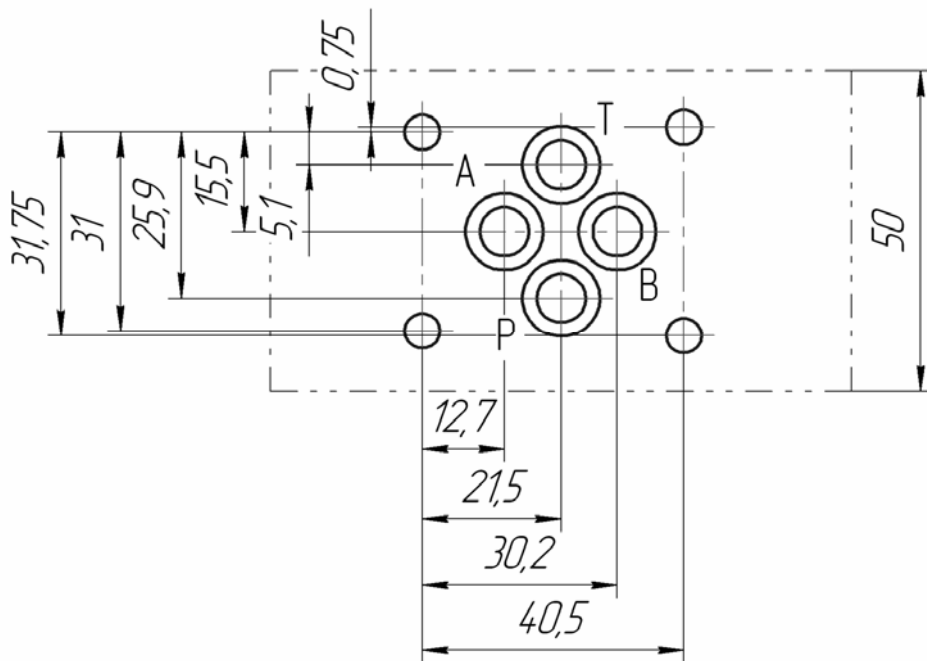
УСЛОВНОЕ ГРАФИЧЕСКОЕ ОБОЗНАЧЕНИЕ



ГАБАРИТНЫЕ И ПРИСОЕДИНИТЕЛЬНЫЕ РАЗМЕРЫ



ПРИСОЕДИНИТЕЛЬНЫЕ РАЗМЕРЫ СТЫКОВОЙ ПЛОСКОСТИ



СОСТАВ, УСТРОЙСТВО И РАБОТА ГИДРОРАСПРЕДЕЛИТЕЛЯ

Описание конструкции

Гидрораспределитель состоит из корпуса с размещенным в нем золотником, каналами Р (присоединение напорной гидролинии), А и В (присоединение цилиндрических гидролиний) и Т (присоединение сливной гидролинии), а также двумя гидрозамками в гидролиниях А и В.

Работа гидрораспределителя

При воздействии управляющего усилия на золотник происходит его перемещение из нейтральной позиции и коммутация гидролиний в соответствии со схемой аппарата. При отсутствии управляющего усилия золотник возвращается в исходное положение пружинами, а гидролинии А и В запираются гидрозамками, препятствуя стравливанию давления из гидролиний.

Республика Беларусь Гомель 246629, Советская, 145	тел. 10(375 232) 68 40 80 факс 10(375 232) 68 31 40, 68 33 60
---	--