 ОАО «ГСКТБ ГА»	Гидрораспределители стыкового монтажа типа РГС5-6/3СЕ		
	Условный проход 6 мм	Максимальный расход 32 л/мин	Номинальное давление 32 МПа (320 кгс/см ²)

Предназначены для электрического управления направлением потока рабочей жидкости исполнительных органов гидропривода.

Область применения гидрораспределителей - гидроприводы мобильной техники.

ОСНОВНЫЕ ТЕХНИЧЕСКИЕ ПАРАМЕТРЫ И ХАРАКТЕРИСТИКИ

Таблица 1

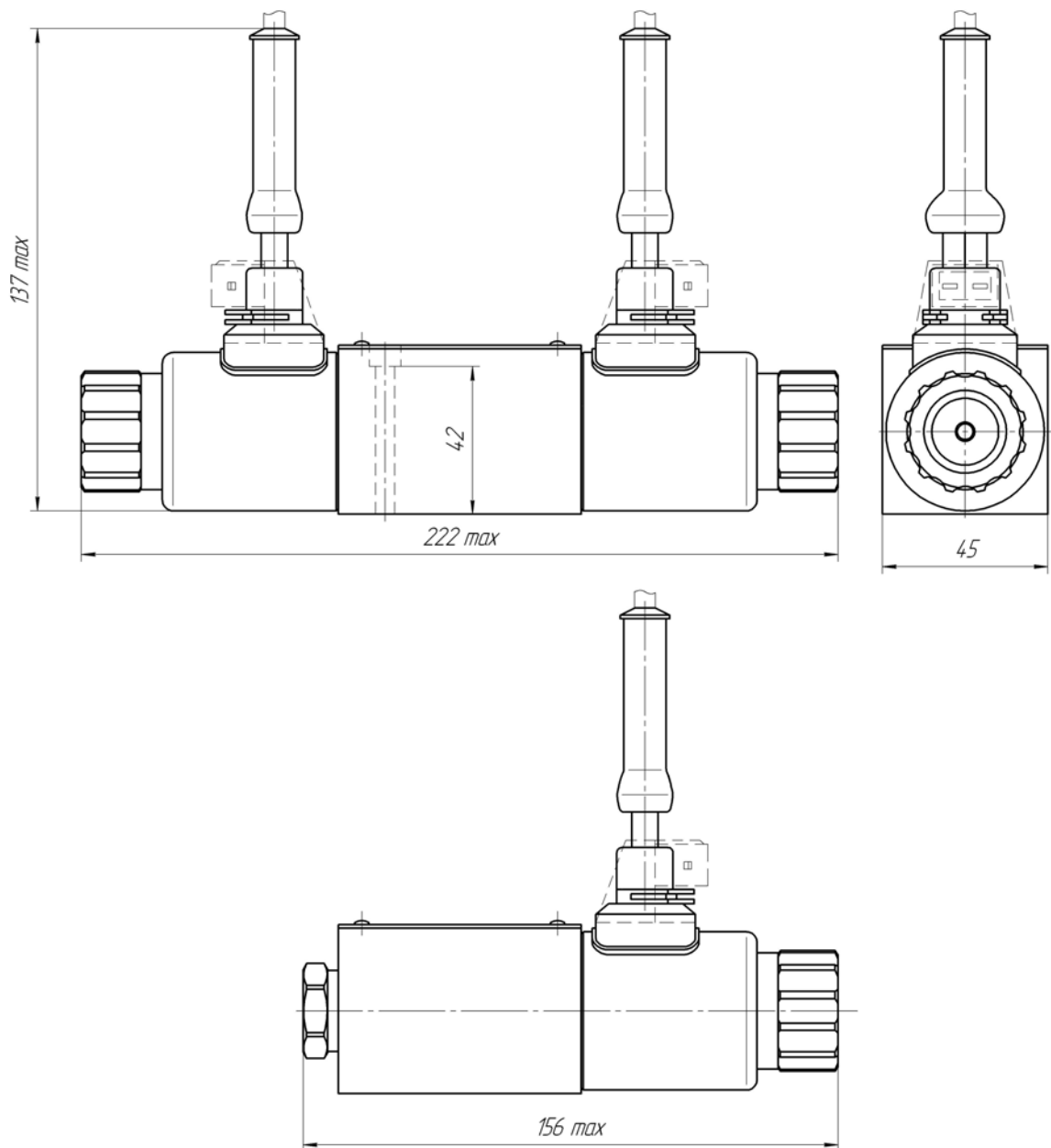
Наименование параметра	Величина параметра
1 Условный проход, мм	6
2 Давление на входе, МПа: - номинальное - максимальное	32 32
3 Максимально допустимое давление на сливе, МПа	16
4 Расход рабочей жидкости, л/мин: - номинальный: - для схем 54, 64, 64А - для остальных схем - максимальный: - для схем 54, 64, 64А - для остальных схем	12,5 16 20 32
5 Внутренняя герметичность (максимальные внутренние утечки), по каждой гидролинии, см ³ /мин, не более: - для схемы 574АЕ - для схем 574, 64 - для остальных схем	40 175 100
6 Продолжительность включения, мин, не более: - при давлении на входе свыше 20 МПа - при давлении на входе до 20 МПа	10 Не ограничена
7 Максимальное число срабатываний в час: - с электромагнитами постоянного тока - с электромагнитами переменного тока	15000 7200
8 Масса (без рабочей жидкости), кг, не более: - с двумя электромагнитами - с одним электромагнитом	2,45 1,21

УСЛОВНЫЕ ГРАФИЧЕСКИЕ ОБОЗНАЧЕНИЯ (ГИДРОСХЕМЫ) ГИДРОРАСПРЕДЕЛИТЕЛЕЙ

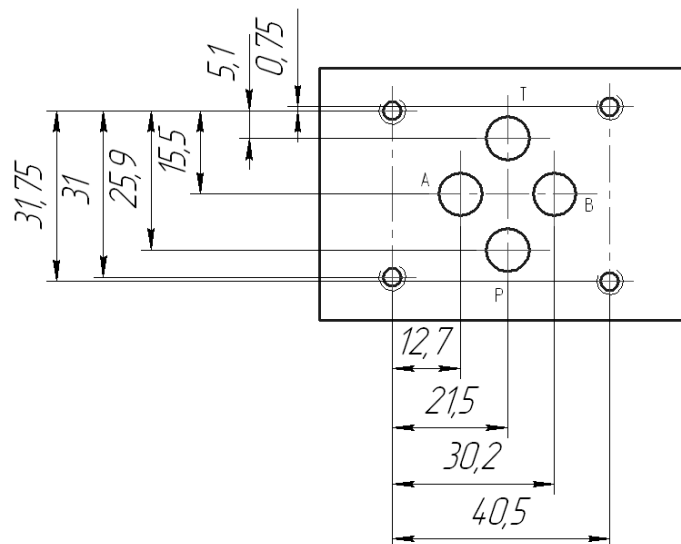
Таблица 2

Номер схемы	Условное обозначение	Схема соединения при переключении	Номер схемы	Условное обозначение	Схема соединения при переключении
14			64A		
24			573		
34, 34A			573E		
44, 44A			574		
54			574A		
64			574E 574AE		

ГАБАРИТНЫЕ И ПРИСОЕДИНИТЕЛЬНЫЕ РАЗМЕРЫ



ПРИСОЕДИНИТЕЛЬНЫЕ РАЗМЕРЫ СТЫКОВОЙ ПЛОСКОСТИ



СТРУКТУРА УСЛОВНОГО ОБОЗНАЧЕНИЯ

РГС	*	6	/3	С	Е		*	*	У	1
Тип аппарата: гидрораспределитель										Категория размещения по ГОСТ 15150
Порядковый номер исполнения: 5 – электромагнит ввертного монтажа										Климатическое исполнение по ГОСТ 15150
Условный проход, мм										Управляющее напряжение
Номинальное давление на входе 32 МПа										Вид управляющего сигнала
Способ монтажа - стыковый с присоединительными размерами по ГОСТ 26890										Номер схемы согласно таблице 1
										Вид управления - электрическое

Пример записи гидрораспределителя в других документах и (или) при заказе:
гидрораспределитель **РГС5-6/3Е.44А.Г24 У1 ТУ ВУ 400051599.053-2007** – гидрораспределитель с электрическим управлением, номинальным давлением 32МПа, с условным проходом бмм, 44А схемы распределения потока рабочей жидкости, с управляющим сигналом 24В постоянного тока, климатического исполнения У, категории размещения 1.

СОСТАВ, УСТРОЙСТВО И РАБОТА ГИДРОРАСПРЕДЕЛИТЕЛЕЙ

Описание конструкции

Гидрораспределители типа РГС5 состоят из корпуса с размещенным в нем золотником, каналами Р (присоединение напорной гидролинии), А и В (присоединение цилиндрических гидролиний) и Т (присоединение сливной гидролинии), а также узлом управления.

Вывод проводов электромагнитов можно осуществлять в четырех различных направлениях. Для поворота угольника электрического разъема необходимо снять угольник с колодкой, отсоединить колодку и установить угольник в нужное положение.

Работа гидрораспределителя

При воздействии управляющего усилия на золотник происходит его перемещение из нейтральной позиции и коммутация гидролиний в соответствии со схемой аппарата. При отсутствии управляющего усилия золотник возвращается в исходное положение пружинами.

Республика Беларусь Гомель 246629, Советская, 145	тел. 10(375 232) 68 40 80 факс 10(375 232) 68 31 40, 68 33 60
---	--