 ОАО «ГСКТБ ГА»	Станция гидропривода мод.С25-УНРС		
	Номинальная емкость бака 400 дм³ (400 л)	Номинальная подача насоса 22 л/мин	Номинальное давление 20 МПа (200 кгс/см²)

- функционально завершенное изделие, скомпанованное по принципу узловой сборки;
- электрический привод;
- резервный насосный агрегат;
- дополнительный аварийный гидроблок с ручным управлением;
- предохранительно-разгрузочный гидроблок для аккумуляторной установки;

Станция гидропривода предназначена для управления гидроцилиндрами шиберных заворов стальной заготовки на установке непрерывной разливки стали.

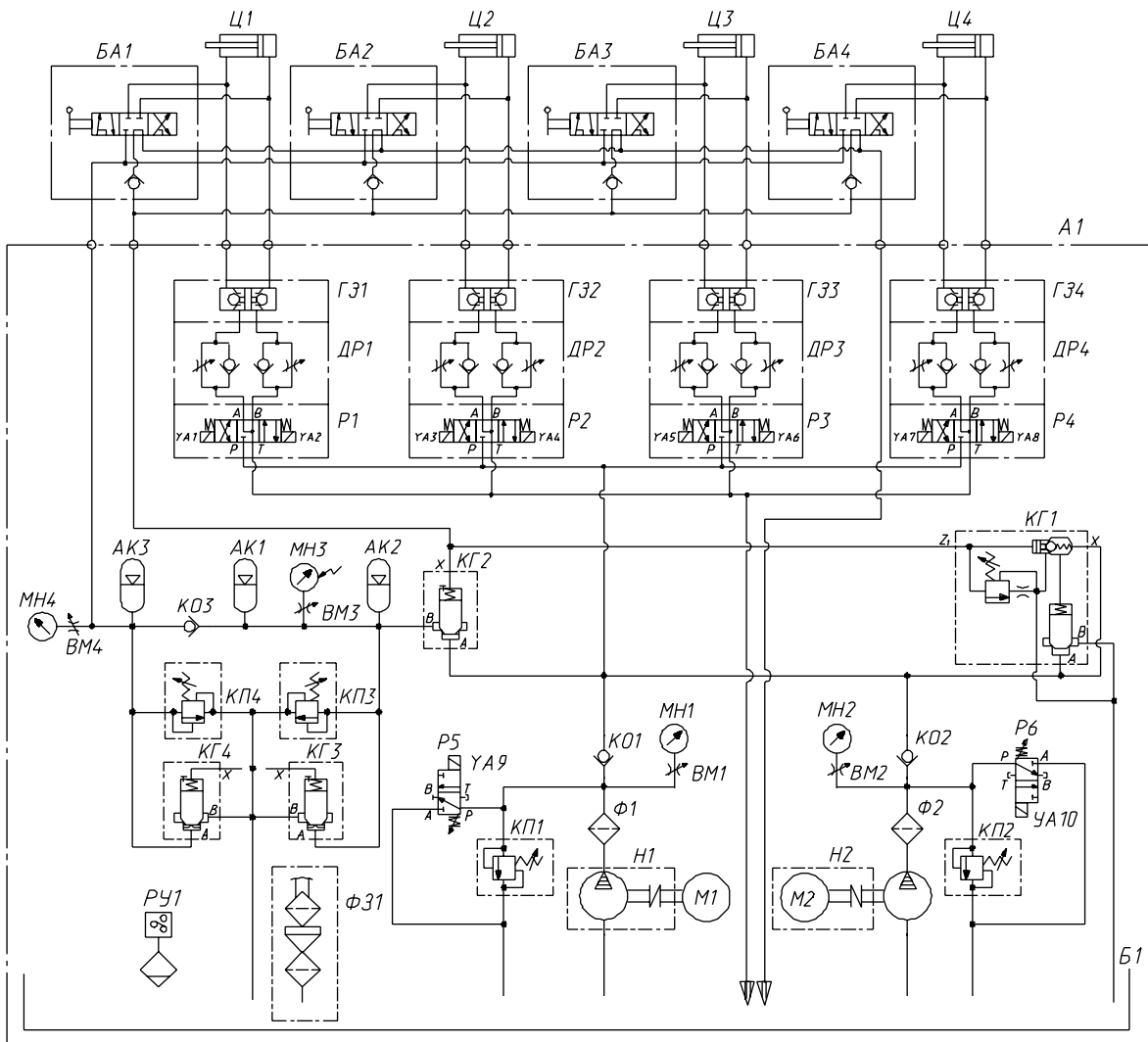
ТЕХНИЧЕСКАЯ ХАРАКТЕРИСТИКА

Наименование параметра	Величина параметра
Номинальная емкость гидробака, дм ³	400
Номинальная подача насоса, л/мин	22
Номинальное давление, МПа	20
Диапазон настройки сигнального манометра, МПа	12-20
Мощность приводного электродвигателя, кВт	11
Суммарная емкость гидроаккумуляторов в основной системе, л	80
Емкость аварийного аккумулятора, л	40
Масса станции гидропривода (без рабочей жидкости), кг	1500

УСЛОВИЯ ЭКСПЛУАТАЦИИ

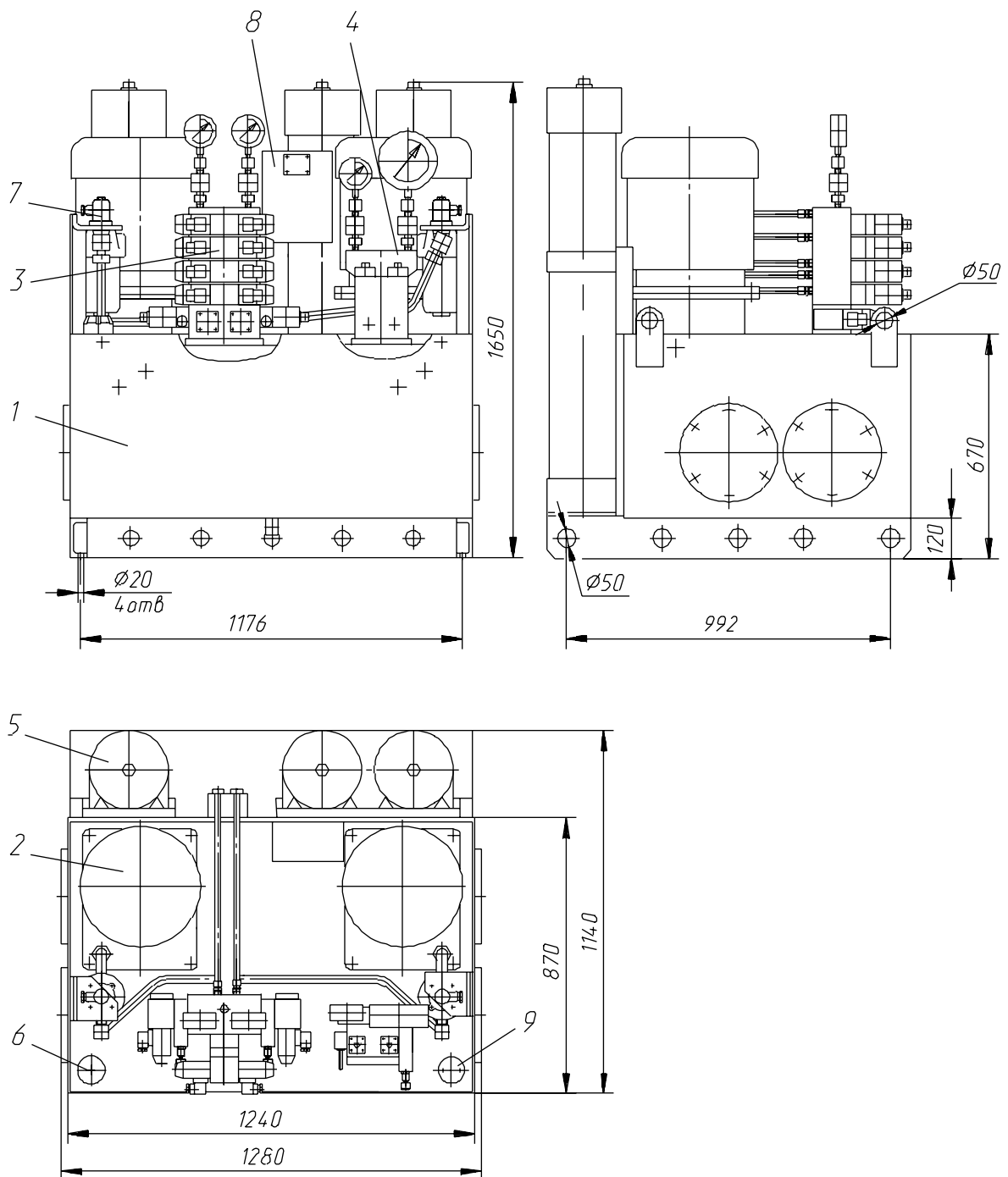
Рабочая жидкость	Минеральные масла вязкостью 20...213 мм ² /с (сСт)
Температура рабочей жидкости	От плюс 10°С до плюс 55°С
Температура окружающей среды	От плюс 10°С до плюс 40°С
Чистота рабочей жидкости	Не грубее 12 класса по ГОСТ17216-71

СХЕМА ГИДРАВЛИЧЕСКАЯ ПРИНЦИПИАЛЬНАЯ



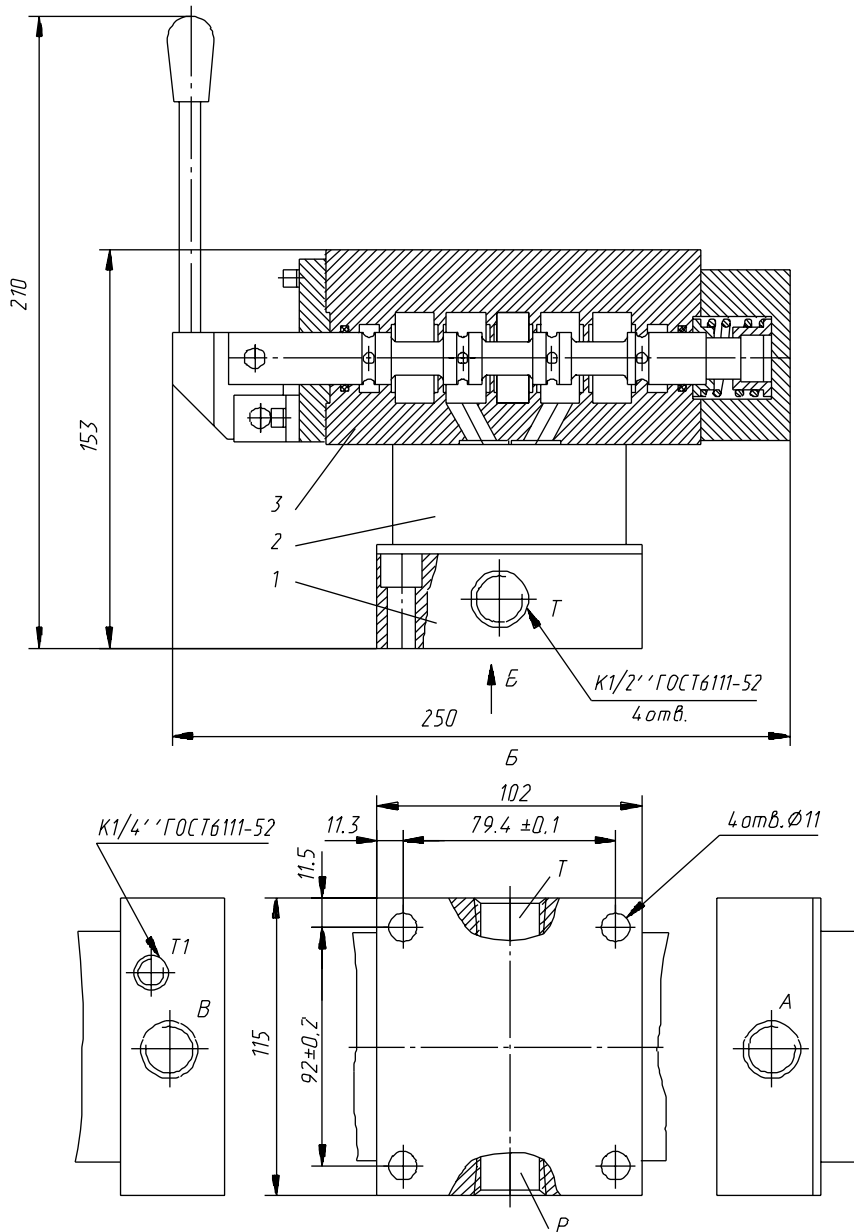
P1...P6 - гидрораспределитель; ГЗ1...З4 - гидрозамок; ДР1...ДР4 - гидродроссель; КП1...КП4 - клапан предохранительный; КГ1...КГ4 - клапан гидроуправляемый; КО1...КО3 - клапан обратный; МН1...МН4 - манометр; ВМ1...ВМ4 - вентиль; Б1 - гидробак; РУ1 - реле контроля уровня; АК1...АК3 - гидроаккумулятор; Н1, Н2 - насос радиально-поршневой; М1, М2 - электродвигатель; Ф1, Ф2 - фильтр; ФЗ1 - фильтр заливной; БА1...БА4 - блок аварийный; Ц1...Ц4 - гидроцилиндр.

КОНСТРУКЦИЯ И ГАБАРИТНЫЕ РАЗМЕРЫ



1 - гидробак; 2 - насосный агрегат; 3 - гидроблок управления;
 4 - гидроблок предохранительно-разгрузочный; 5 - установка
 аккумуляторная; 6 - фильтр заливной; 7 - фильтр напорный;
 8 - электроробка; 9 - реле контроля уровня

БЛОК АВАРИЙНЫЙ



- 1 – плита монтажная; 2 – гидроклапан обратный; 3 – гидрораспределитель
 А – подвод в штоковую полость цилиндра;
 В – подвод в поршневую полость цилиндра;
 Р – подвод давления от аварийного аккумулятора;
 Т – слив масла в гидробак;
 Т1 – отвод аварийного потока управления к станции.

Республика Беларусь Гомель 246629, Советская, 145	тел. 10(375 232) 68 40 80 факс 10(375 232) 68 31 40, 68 33 60
---	--