

 ОАО «ГСКТБ ГА»	Станция гидропривода мод.С43-ШЗ		
	Номинальная емкость бака 320 дм³ (320 л)	Номинальная подача насоса 71 л/мин	Номинальное давление 10 МПа (100 кгс/см²)

- функционально завершённое изделие, скомпонованное по принципу узловой сборки
- наличие аварийного (запасного) насосного агрегата
- наличие воздушного теплообменника

Станция предназначена для подачи рабочей жидкости в гидросистему гидроцилиндров шиберных затворов стальковшей.

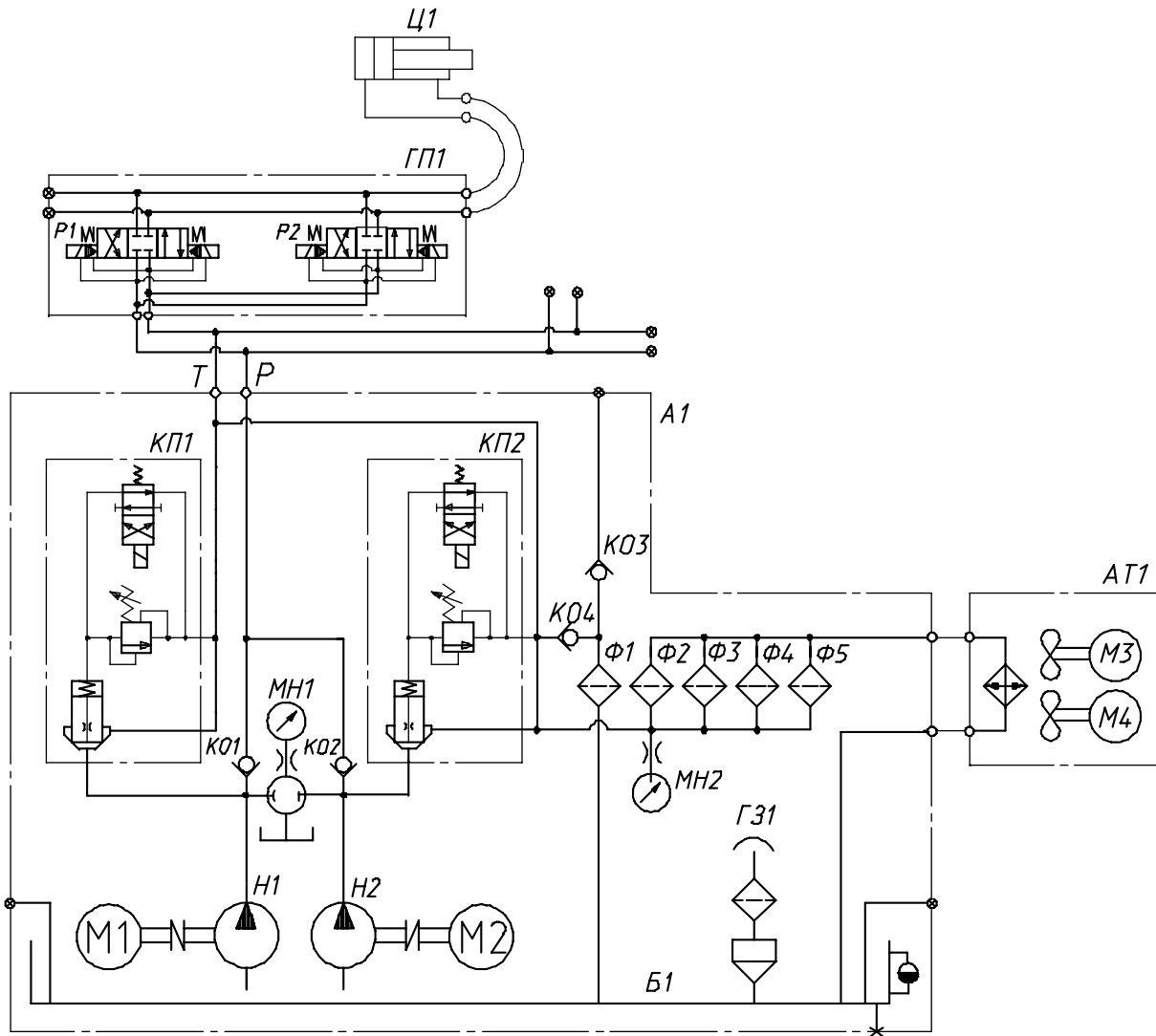
ТЕХНИЧЕСКАЯ ХАРАКТЕРИСТИКА

Наименование параметра	Величина параметра
Номинальная емкость гидробака, л	320
Номинальная подача насосов, каждого, л/мин	71
Номинальное давление, МПа	10
Мощность приводных электродвигателей, кВт	15
Масса станции гидропривода, кг, без рабочей жидкости	800

УСЛОВИЯ ЭКСПЛУАТАЦИИ

Рабочая жидкость	Минеральные масла вязкостью 25...160 мм ² /с (сСт)
Чистота рабочей жидкости	Не грубее 12 класса по ГОСТ17216-71
Температура рабочей жидкости	От плюс 1°С до плюс 60°С
Температура окружающей среды	От плюс 10°С до плюс 40°С

СХЕМА ГИДРАВЛИЧЕСКАЯ ПРИНЦИПИАЛЬНАЯ

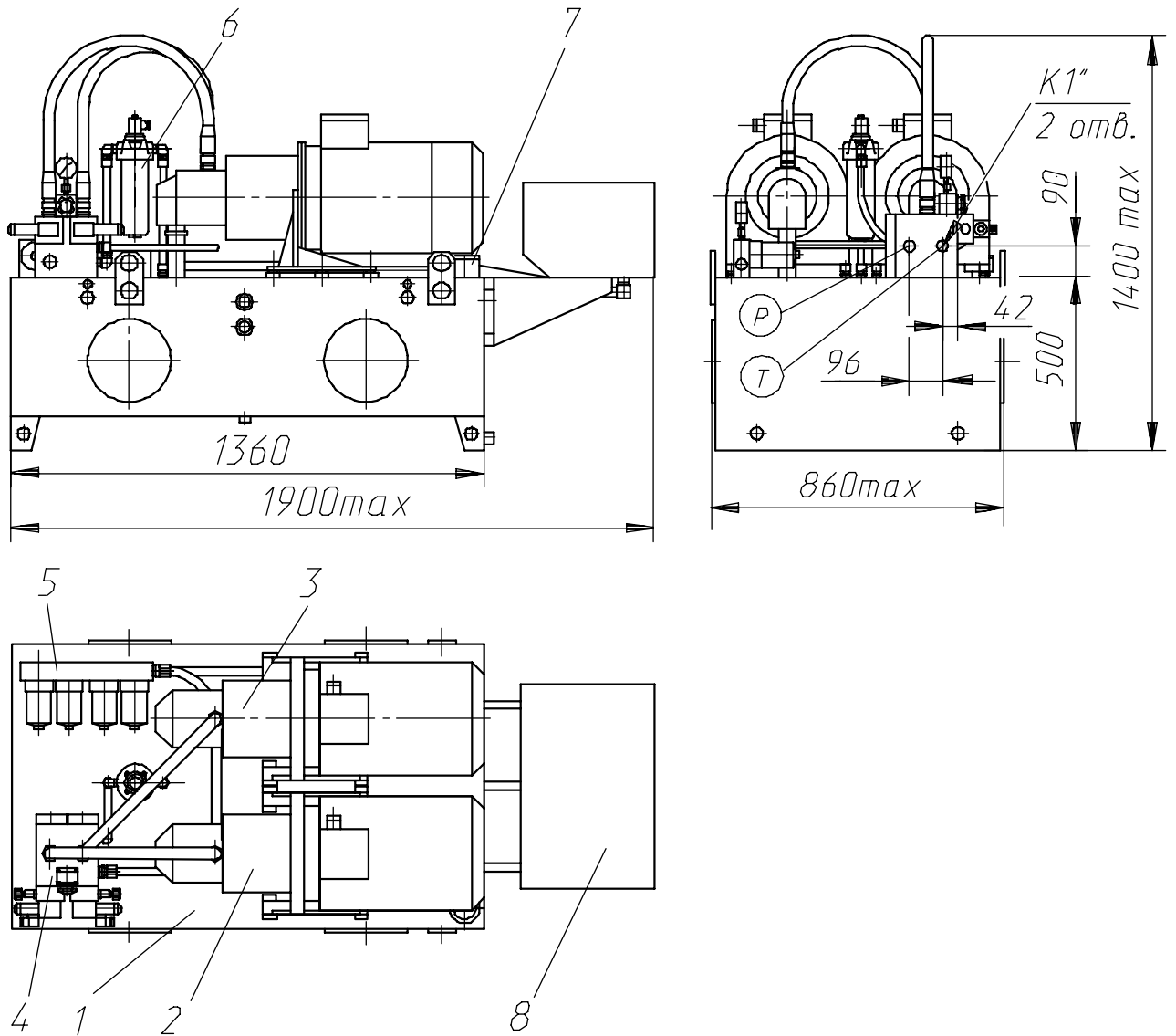


А1 - станция гидропривода; АТ1 - теплообменник воздушный; Б1 - гидробак;
 ГЗ1 - фильтр заливной; КП1, КП2 - клапан предохранительный; КО1...КО4 - клапан
 обратный; МН1, МН2 - манометр; Н1, Н2 – агрегаты насосные; Ф1 - фильтр напор-
 ный; Ф2...Ф5 - фильтр сетчатый.

ГП1 - гидрораспределитель; Р1, Р2 – гидрораспределители.

Ц1 - гидроцилиндр шиберного затвора.

СТАНЦИЯ ГИДРОПРИВОДА



- 1 - гидробак; 2,3 - насосный агрегат; 4 - гидроблок; 5 - гидроблок фильтров;
 6 - фильтр тонкой очистки; 7 - фильтр заливной ГЗ1; 8 - теплообменник.

Республика Беларусь Гомель 246629, Советская, 145	тел. 10(375 232) 68 40 80 факс 10(375 232) 68 31 40, 68 33 60
---	--