


| | | | |
|--|---|---|---|
|  ОАО «ГСКТБ ГА» | Станция гидропривода мод. С163 - ПХЛ | | |
| | Номинальная вместимость бака 1000 дм³ | Подача насоса 150 л/мин | Номинальное давление 16 МПа (160 кгс/см²) |

- функционально завершенное изделие
- полнопоточная фильтрация рабочей жидкости
- бак изготовлен из нержавеющей стали

Станция предназначена для обеспечения работы гидросистемы подъема крышек НТА-3 ПХЛ.

Станция также может применяться и в других гидравлических системах, требованиям которых удовлетворяют ее технические характеристики.

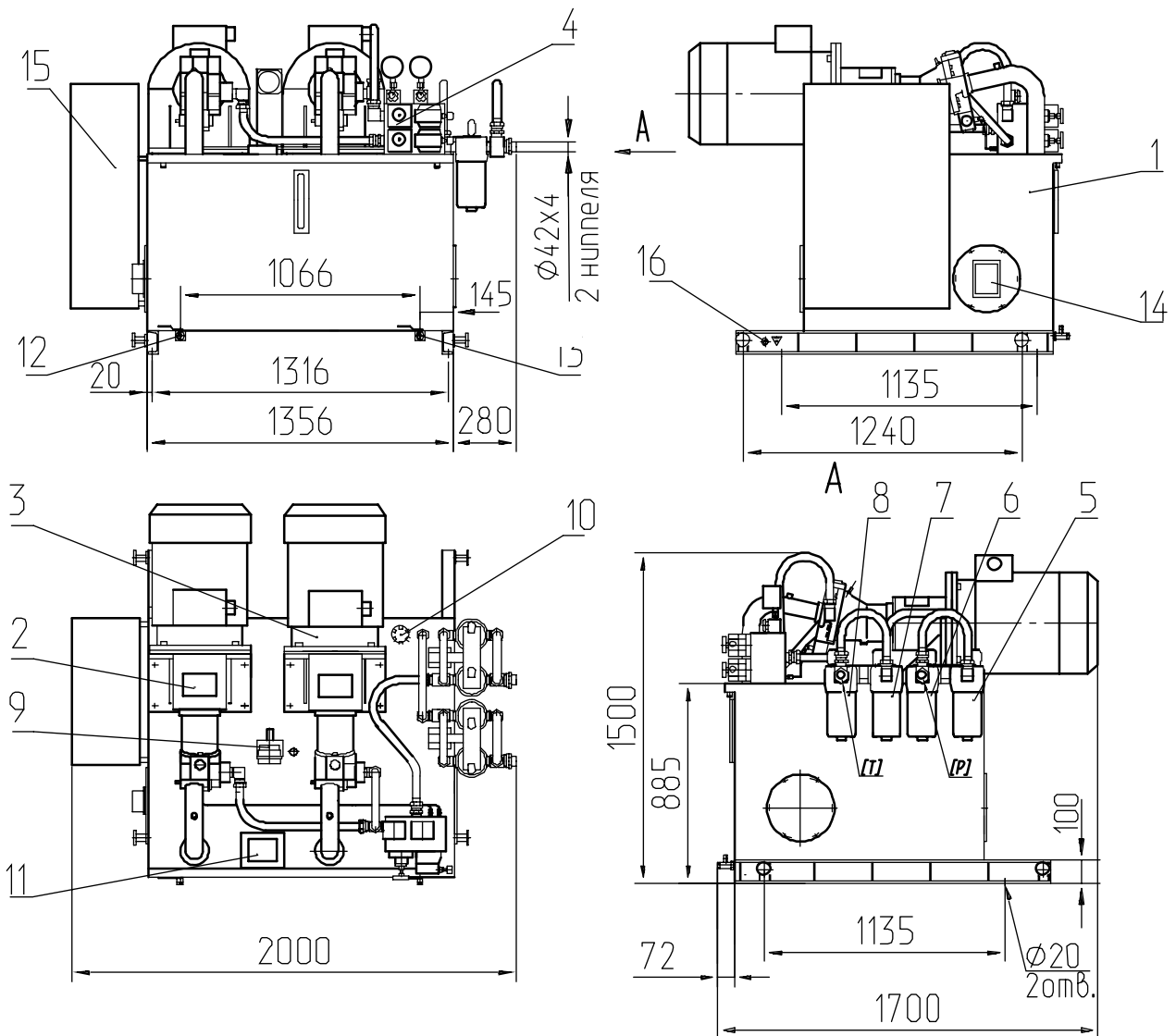
ТЕХНИЧЕСКАЯ ХАРАКТЕРИСТИКА

| Наименование параметра | Величина параметра |
|---|----------------------|
| Номинальная вместимость бака, дм ³ | 1000 |
| Номинальная подача насоса, дм ³ /с (л/мин) | 2,5 (150) |
| Давление настройки клапана предохранительного, МПа (кгс/см ²) | 16(160) |
| Температура выключения подогрева масла, °С | 15 |
| Габаритные размеры, мм, не более: – длина – ширина – высота | 2000 1700 1500 |
| Масса станции (без рабочей жидкости), кг, не более | 1800 |

УСЛОВИЯ ЭКСПЛУАТАЦИИ

| | |
|------------------------------|---|
| Рабочая жидкость | Минеральные масла вязкостью 20...213 мм ² /с (сСт) |
| Температура рабочей жидкости | От плюс 1°С до плюс 60°С |
| Температура окружающей среды | От плюс 1°С до плюс 40°С |
| Чистота рабочей жидкости | Не грубее 12 класса по ГОСТ17216-71 |

КОНСТРУКЦИЯ И ГАБАРИТНЫЕ РАЗМЕРЫ



1 – гидробак; 2, 3 – основной и резервный насосные агрегаты; 4 – гидроблок;
 5, 6, 7, 8 – фильтры напорные; 9 – манометрический термометр; 10 – фильтр заливной;
 11 – реле контроля уровня; 12, 13 – шаровые краны; 14 – нагреватель;
 15 – электрошкаф; 16 – узел заземления.

| | |
|---|--|
| Республика Беларусь Гомель 246629, Советская, 145 | тел. 10(375 232) 68 40 80 факс 10(375 232) 68 31 40, 68 33 60 |
|---|--|