 ОАО «ГСКТБ ГА»	Станция гидропривода мод. С164- ПХЛ		
	Номинальная емкость бака 1000 дм³	Подача насоса 200 л/мин	Номинальное давление 7,5 МПа (75 кгс/см²)

- функционально завершённое изделие
- полнопоточная фильтрация рабочей жидкости
- бак изготовлен из нержавеющей стали

Станция предназначена для обеспечения работы системы гидроуправления механизмами перемещения стола разматывателя в составе непрерывного четырехклетьевого стана.

Станция также может применяться и в других гидравлических системах, требованиям которых удовлетворяют ее технические характеристики.

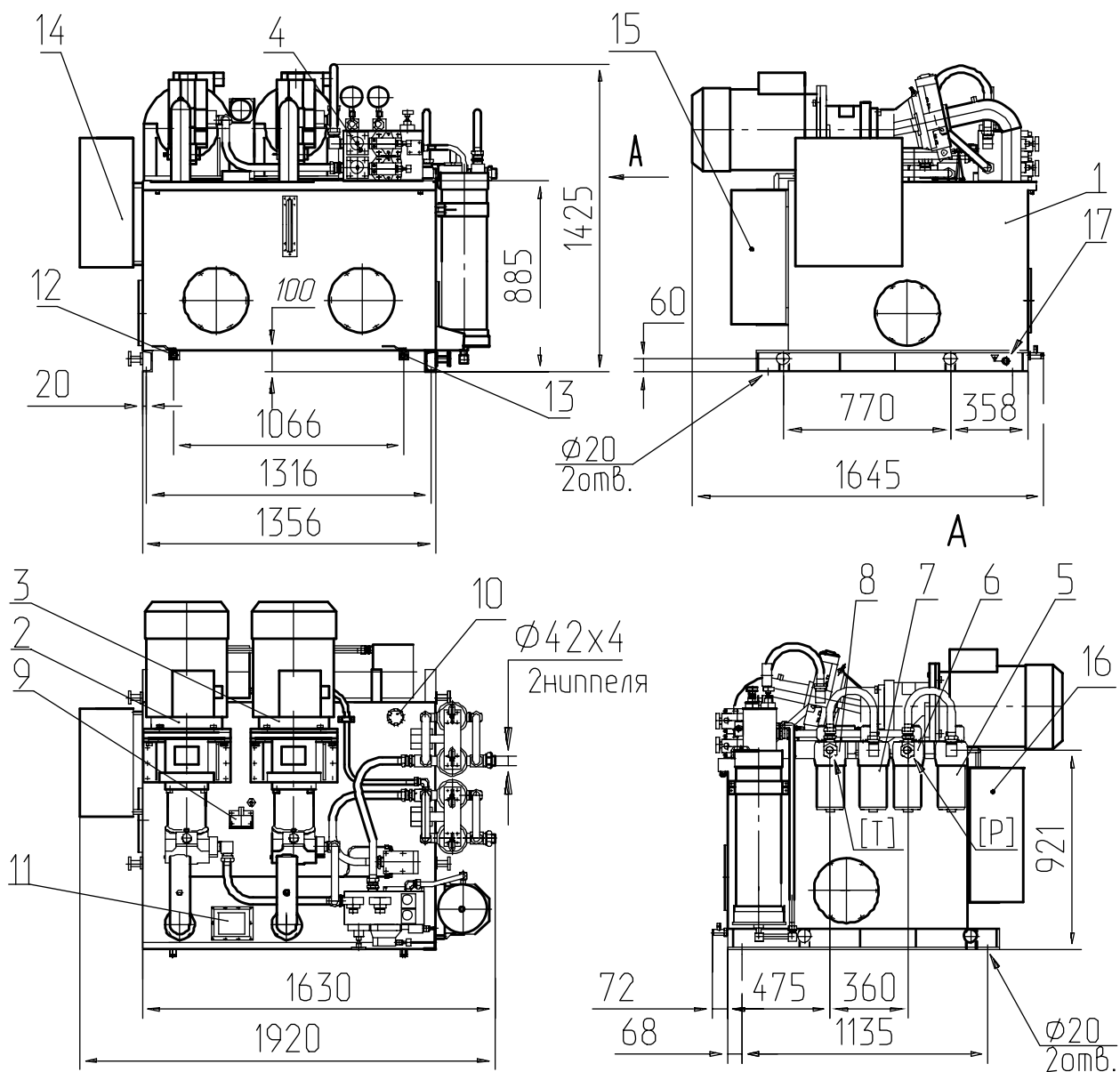
ТЕХНИЧЕСКАЯ ХАРАКТЕРИСТИКА

Наименование параметра	Величина параметра
Номинальная емкость бака, дм ³	1000
Номинальная подача насоса, дм ³ /с (л/мин)	3,33 (200)
Давление настройки клапана предохранительного, МПа (кгс/см ²)	7,5(75)
Номинальный объем гидроаккумулятора, л	16
Габаритные размеры, мм, не более: – длина – ширина – высота	2000 1700 1600
Масса станции (без рабочей жидкости), кг, не более	1600

УСЛОВИЯ ЭКСПЛУАТАЦИИ

Рабочая жидкость	Минеральные масла вязкостью 20...213 мм ² /с (сСт)
Температура рабочей жидкости	От плюс 1°С до плюс 60°С
Температура окружающей среды	От плюс 1°С до плюс 40°С
Чистота рабочей жидкости	Не грубее 12 класса по ГОСТ17216-71

КОНСТРУКЦИЯ И ГАБАРИТНЫЕ РАЗМЕРЫ



1 – гидробак; 2, 3 – основной и резервный насосные агрегаты; 4 – гидроблок;
 5, 6, 7, 8 – фильтры напорные; 9 – манометрический термометр; 10 – фильтр заливной;
 11 – реле контроля уровня; 12, 13 – шаровые краны; 14 – электрошкаф;
 15, 16 – теплообменники; 17 – узел заземления.

Республика Беларусь Гомель 246629, Советская, 145	тел. 10(375 232) 68 40 80 факс 10(375 232) 68 31 40, 68 33 60
---	--