

ОАО «ГСКТБ ГА»

Станция гидропривода системы прижима мод. С22-РТ70.04

Номинальная
емкость бака
30 дм³ (30 л)

Номинальная
подача насоса
3,5 л/мин

Номинальное
давление
6,0 МПа

- электрический привод
- малый вес
- предохранительный клапан от перегрузки

Станция гидропривода предназначена для подачи рабочей жидкости в гидросистему и дистанционного управления движением рабочего органа дефибратора мод. РТ70...



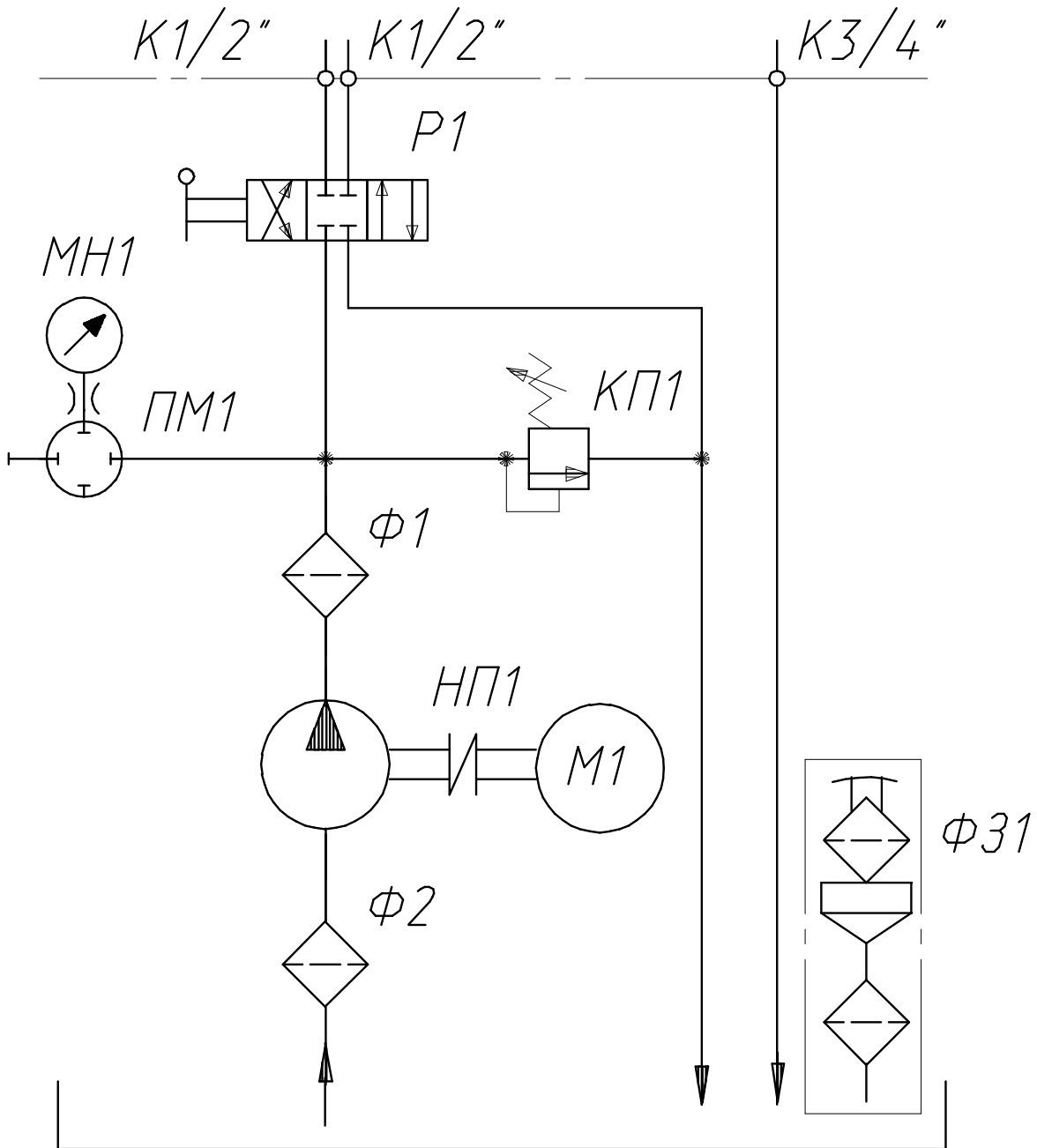
ТЕХНИЧЕСКАЯ ХАРАКТЕРИСТИКА

Наименование параметра	Величина параметра
Номинальная емкость гидробака, дм ³	30
Диапазон настройки давления, МПа	1,0-6,0
Номинальная подача, л/мин	3,5
Мощность приводного электродвигателя, кВт	0,75
Масса станции гидропривода (без рабочей жидкости), кг	60

УСЛОВИЯ ЭКСПЛУАТАЦИИ

Рабочая жидкость	Минеральные масла вязкостью 20...213 мм ² /с (сСт)
Температура рабочей жидкости	От плюс 10°С до плюс 50°С
Температура окружающей среды	От плюс 10°С до плюс 40°С
Положение при эксплуатации	Горизонтальное, на ножках

СХЕМА ГИДРАВЛИЧЕСКАЯ ПРИНЦИПИАЛЬНАЯ



Р1 - гидрораспределитель; НП1 - насос пластинчатый; КП1-гидроклапан предохранительный; Ф1 - фильтр напорный; Ф2 - фильтр приемный сетчатый; Ф31-фильтр заливной; МН1 - манометр; ПМ1 - переключатель манометра.

КОНСТРУКЦИЯ И ГАБАРИТНЫЕ РАЗМЕРЫ

