

ОАО «ГСКТБ ГА»

Станция гидропривода системы смазки мод. С22-РТ70.05

Номинальная
емкость бака
30 дм³ (30 л)

Номинальная
подача насоса
5 л/мин

Номинальное
давление
0,5 МПа

- электрический привод
- малый вес
- предохранительный клапан от перегрузки
- две линии смазки
- реле контроля расхода рабочей жидкости на каждой линии

Станция гидропривода предназначена для подачи рабочей жидкости в гидросистему смазки главных подшипников дефибратора РТ70 и контроля величины расхода масла с выдачей электрического сигнала в случае уменьшения расхода на определенную величину.



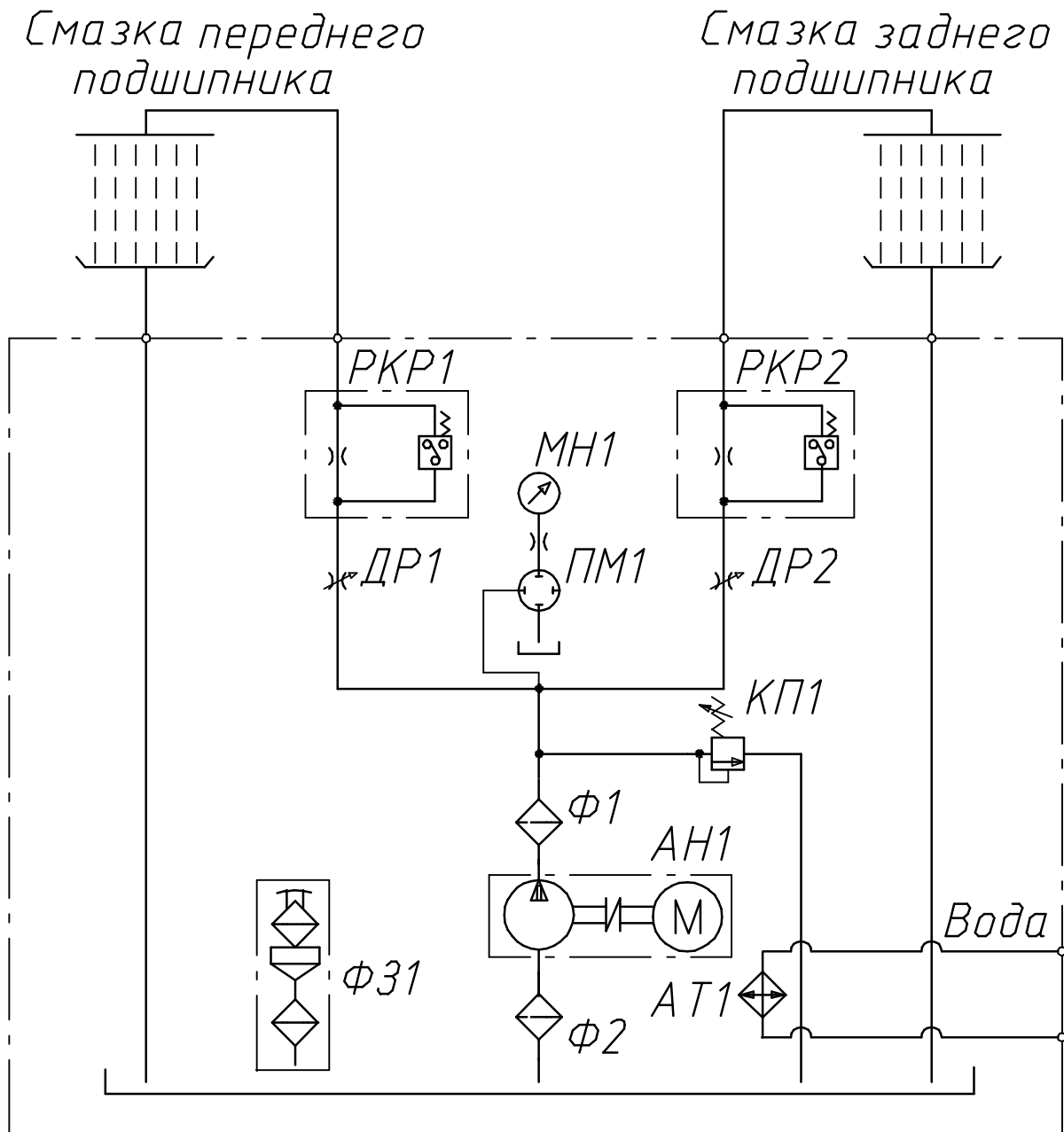
ТЕХНИЧЕСКАЯ ХАРАКТЕРИСТИКА

Наименование параметра	Величина параметра
Номинальная емкость гидробака, дм ³	30
Диапазон настройки давления, МПа	0,1-0,5
Номинальная подача, л/мин	5
Диапазон регулировки расхода смазки подшипника, л/мин: - переднего - заднего	2-3 0,6-0,8
Мощность приводного электродвигателя, кВт	0,25
Масса станции гидропривода (без рабочей жидкости), кг	65

УСЛОВИЯ ЭКСПЛУАТАЦИИ

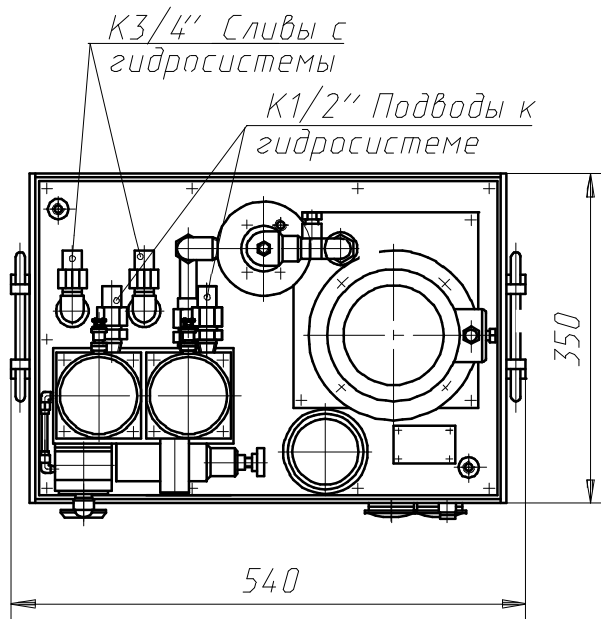
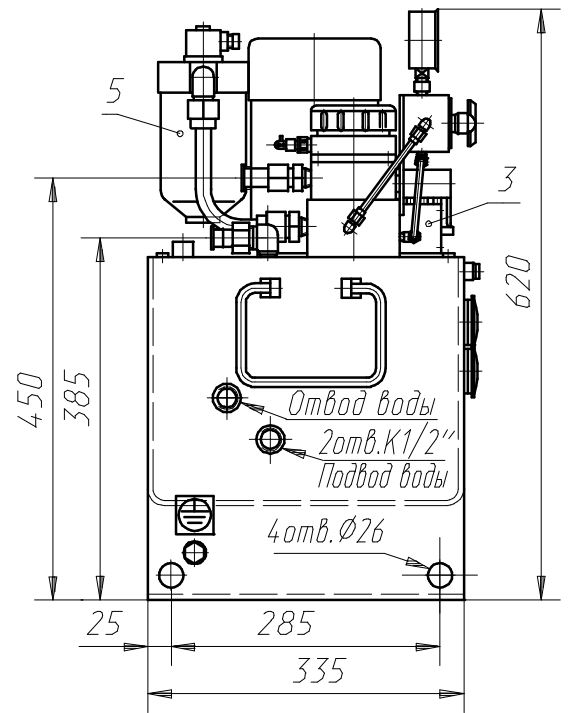
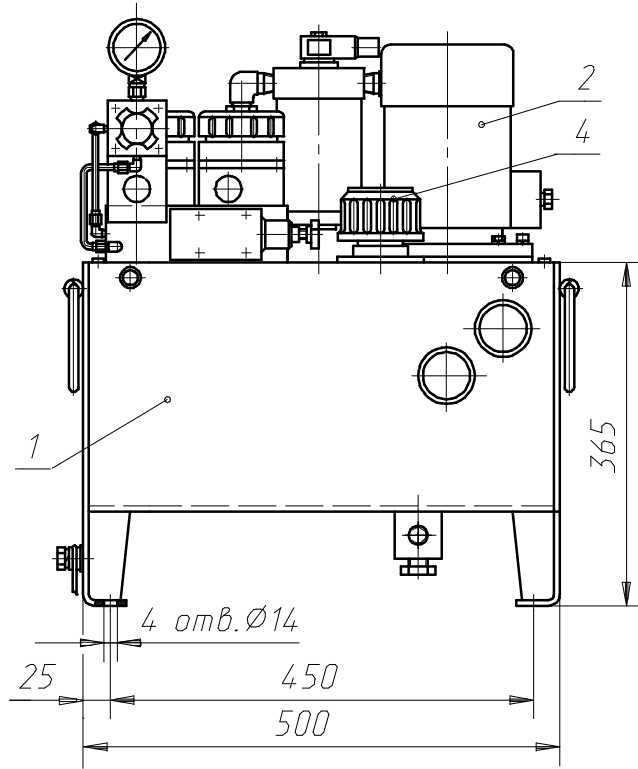
Рабочая жидкость	Минеральные масла вязкостью 20...213 мм ² /с (сСт)
Температура рабочей жидкости	От плюс 10°С до плюс 50°С
Температура окружающей среды	От плюс 10°С до плюс 40°С
Положение при эксплуатации	Горизонтальное, на ножках

СХЕМА ГИДРАВЛИЧЕСКАЯ ПРИНЦИПИАЛЬНАЯ



АН1 - агрегат насосный; АТ1 - теплообменник водяной; КП1 - гидроклапан предохранительный; РКР1, РКР2 - реле контроля расхода; ДР1, ДР2 - дроссель, Ф1 - фильтр напорный; Ф2 - фильтр приемный сетчатый; Ф31 - фильтр заливной; МН1 - манометр; ПМ1 - переключатель манометра.

КОНСТРУКЦИЯ И ГАБАРИТНЫЕ РАЗМЕРЫ



1 - гидробак; 2 - агрегат насосный; 3 - гидроблок;
4 - фильтр воздушно-заливной; 5 - фильтр напорный.