

Станция гидропривода пилорам мод. С100-РПМ-02К

ОАО «ГСКТБ ГА»

Постоянная, предварительно настроенная, независимая
от нагрузки скорость вращения гидромотора

Станция предназначена для подачи рабочей жидкости под давлением в гидрофицированные органы мобильной пилорамы для обеспечения следующих функций:

- привод гидромотора системы подачи бревна;
- бесступенчатое регулирование скорости вращения гидромотора;
- привод цилиндров прижима вальцов.

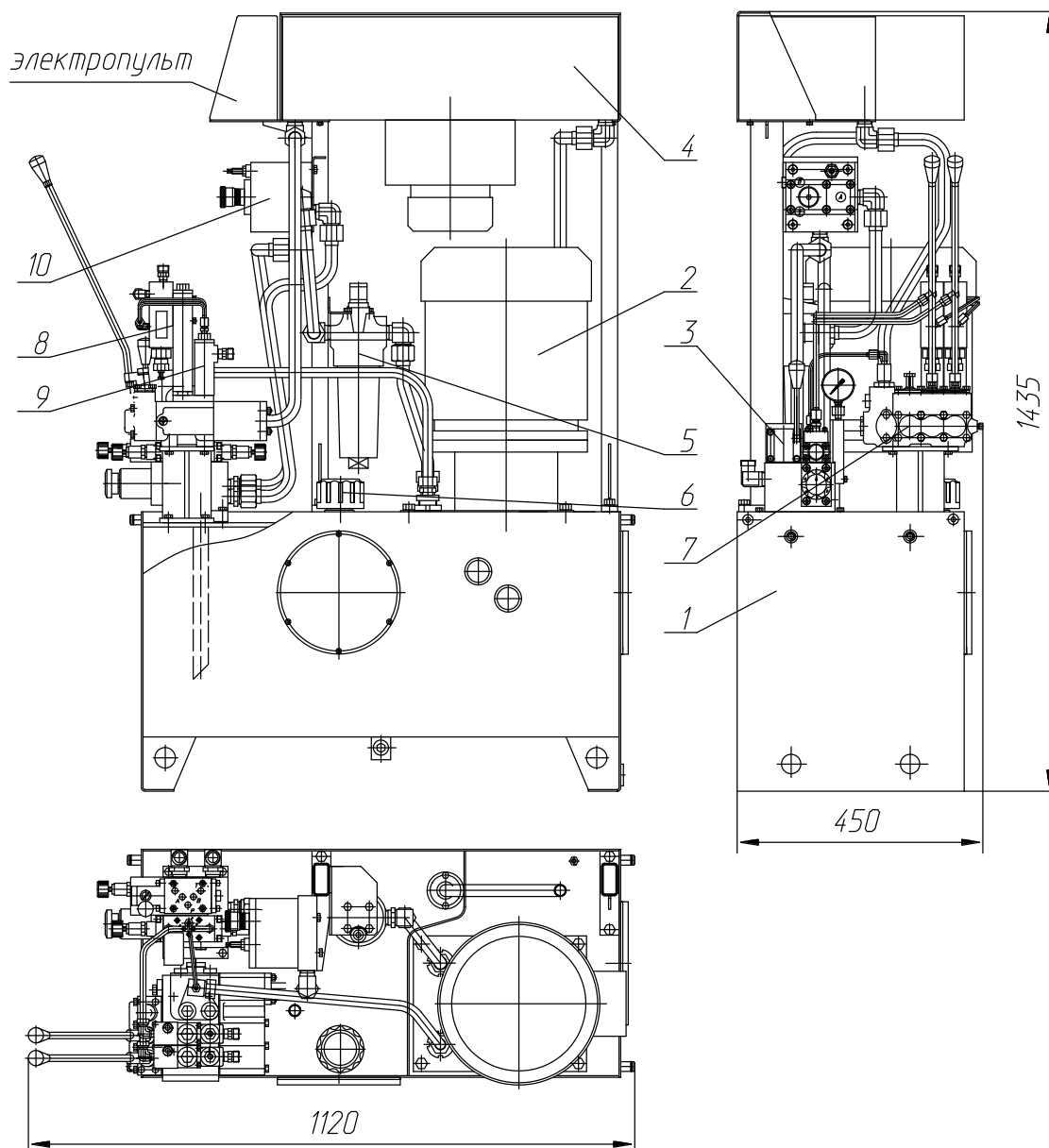
Климатическое исполнение и категория размещения станции У1 по ГОСТ 15150-69.

Станция работает на чистых минеральных маслах вязкостью от 20 до 213 мм²/с (сСт) и температурой от плюс 10 до плюс 55°С при температуре окружающего воздуха от минус 30 до плюс 40°С, с чистотой рабочей жидкости не грубее 12 класса по ГОСТ 17216-71.

ТЕХНИЧЕСКАЯ ХАРАКТЕРИСТИКА

Наименование параметра	Значение
1 Номинальная вместимость гидробака, дм ³ (л)	100
2 Номинальная подача по потокам дм ³ /с (л/мин), не менее: - первый - второй	0,253(15,18) 0,728(43,68)
3 Номинальное давление по потокам, МПа (кгс/см ²): - первый - второй	3(30) 4(40)
4 Габаритные размеры, мм, не более - длина - ширина - высота	1120 454 1437
5 Масса (без рабочей жидкости), кг, не более	300
6 Технические характеристики электрооборудования: - напряжение питающей электросети, В - род тока - мощность электродвигателя насосной установки, кВт - мощность электродвигателя теплообменника, кВт	380 Переменный, трёхфазный 5,5 0,09

КОНСТРУКЦИЯ И ГАБАРИТНЫЕ РАЗМЕРЫ



1 – гидробак; 2 – насосная установка; 3 – гидроблок; 4 – теплообменник; 5 – фильтр напорный; 6 – фильтр заливной; 7 – распределитель; 8 – узел редуцирования; 9 – со-единение; 10 – регулятор расхода.