

 ОАО «ГСКТБ ГА»	Станция гидропривода мод.С50-ШЗ		
	Номинальная емкость бака 500 дм³ (500 л)	Номинальная подача насоса 22 л/мин	Номинальное давление 20 МПа (200 кгс/см²)

- функционально завершенное изделие, скомпонованное по принципу узловой сборки;
- непрерывный контроль двух уровней и температуры рабочей жидкости в баке;
- резервный насосный агрегат;
- аварийный гидроблок с ручным управлением;
- повышенные расходные характеристики гидроаппаратуры, в том числе пилотов гидро-распределителей;
- полнопоточная фильтрация возвращаемой в гидробак рабочей жидкости, в том числе магнитным фильтром;
- возможность замены дефектного гидроцилиндра затвора без выключения гидросистемы.

Станция гидропривода предназначена для управления гидроцилиндрами шибберных затворов сталковшей на установке непрерывной разливки стали.

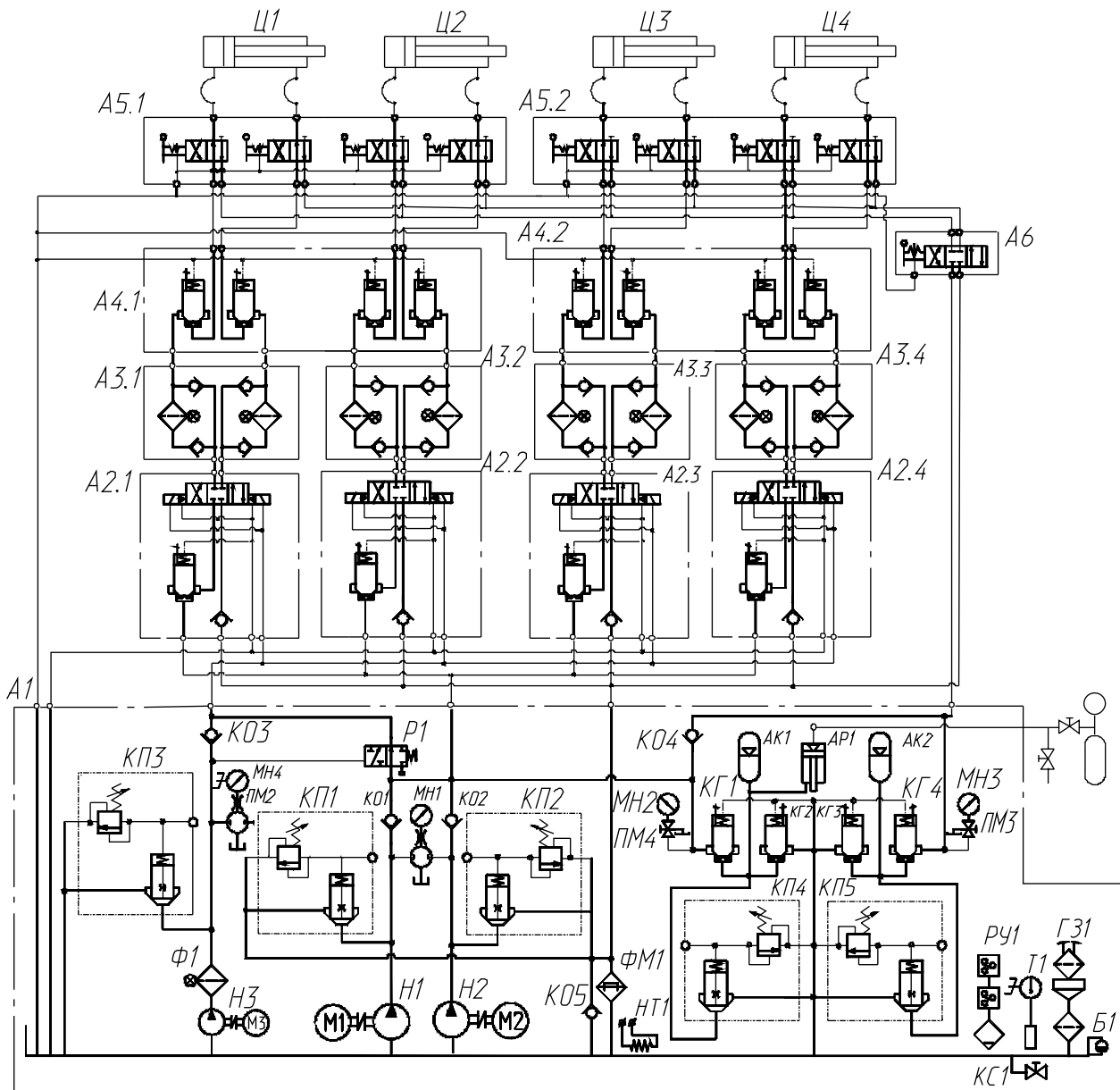
ТЕХНИЧЕСКАЯ ХАРАКТЕРИСТИКА

Наименование параметра	Величина параметра
1. Номинальная емкость гидробака, дм ³	500
2. Номинальная подача насоса, л/мин	22
3. Номинальное давление, МПа	20
4. Мощность приводного электродвигателя, кВт	11
5. Суммарная емкость гидроаккумуляторов в основной системе, дм ³	80
6. Емкость аварийного аккумулятора, дм ³	40
7. Масса станции гидропривода (без рабочей жидкости), кг	2000

УСЛОВИЯ ЭКСПЛУАТАЦИИ

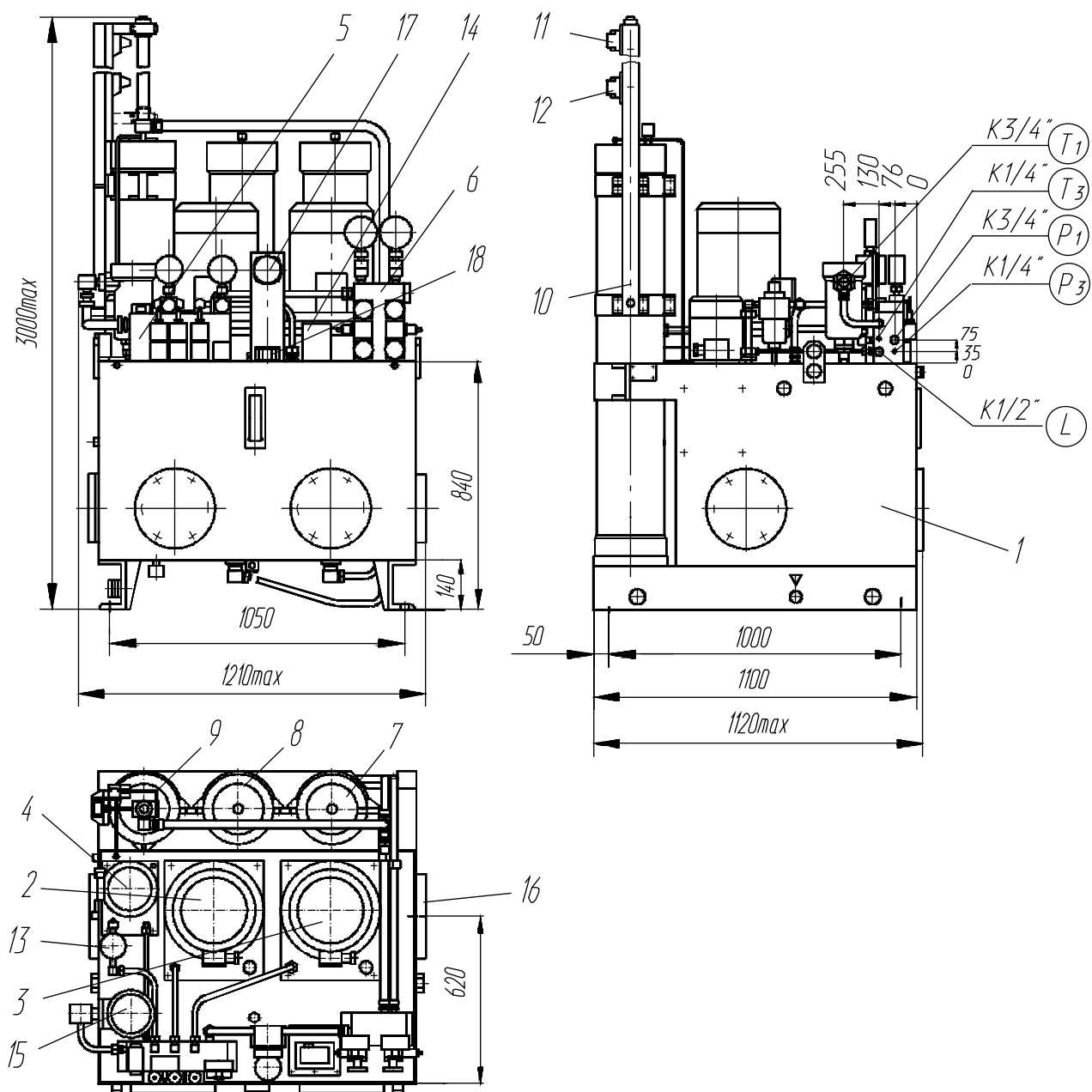
Рабочая жидкость	Минеральные масла вязкостью 25...213 мм ² /с (сСт)
Температура рабочей жидкости	От плюс 10°С до плюс 55°С
Температура окружающей среды	От плюс 10°С до плюс 40°С
Чистота рабочей жидкости	Не грубее 12 класса по ГОСТ17216-71

СХЕМА ГИДРАВЛИЧЕСКАЯ ПРИНЦИПИАЛЬНАЯ



A1 – станция гидропривода; A2.1...A2.4 – гидропанели управления; A3.1...A3.4 – блоки фильтров; A4.1, A4.2 – гидропанели отключения; A5.1, A5.2 – гидропанели переключения; A6 – гидропанель ручного управления; Ц1...Ц4 – гидроцилиндры шибберных затворов.

КОНСТРУКЦИЯ И ГАБАРИТНЫЕ РАЗМЕРЫ



1 - гидробак; 2, 3, 4 – насосные агрегаты; 5, 6 – гидроблоки; 7, 8 – пневмогидро-аккумуляторы; 9 – пневмогидро-разделитель; 10 – стойка; 11, 12 – путевые бесконтактные выключатели; 13 – фильтр; 14 – реле контроля уровня; 15 – сепаратор магнитный; 16 – нагреватель трубчатый; 17 – термометр манометрический; 18 – фильтр заливной.

Республика Беларусь Гомель 246629, Советская, 145	тел. 10(375 232) 68 40 80 факс 10(375 232) 68 31 40, 68 33 60
---	--