



ОАО «ГСКТБ ГА»

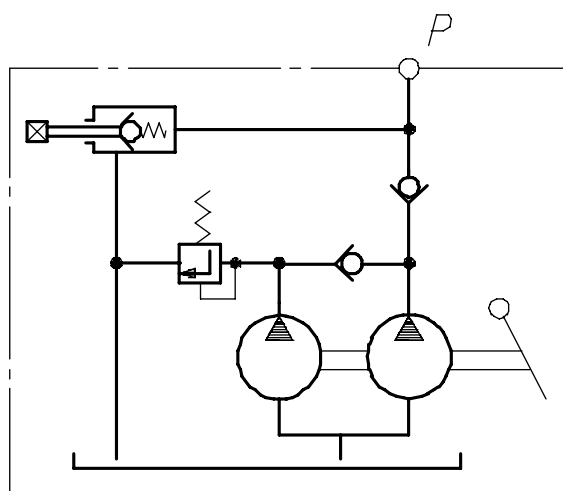
## Насосы ручные гидравлические типа РН

Рабочий объем  
0,8 до 5,5 см<sup>3</sup>

Номинальное давление  
до 150 МПа (1500 кгс/см<sup>2</sup>)

Насосы ручные предназначены для обеспечения работоспособности домкратов, съемников, центраторов, струбцин и других приспособлений, не имеющих собственного привода.

- 5 моделей;
- 2-х ступенчатое нагнетание рабочей жидкости;
- независимость привода от источников питания;
- компактность позволяет производить работы в ограниченном пространстве;
- вес предполагает обслуживание одним работником.



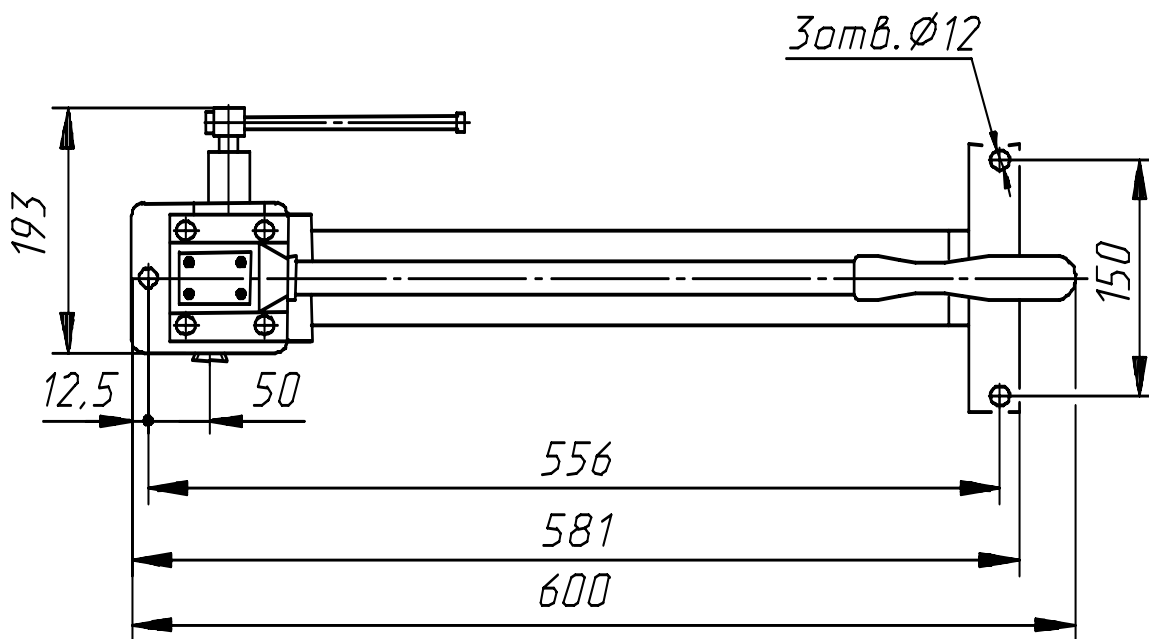
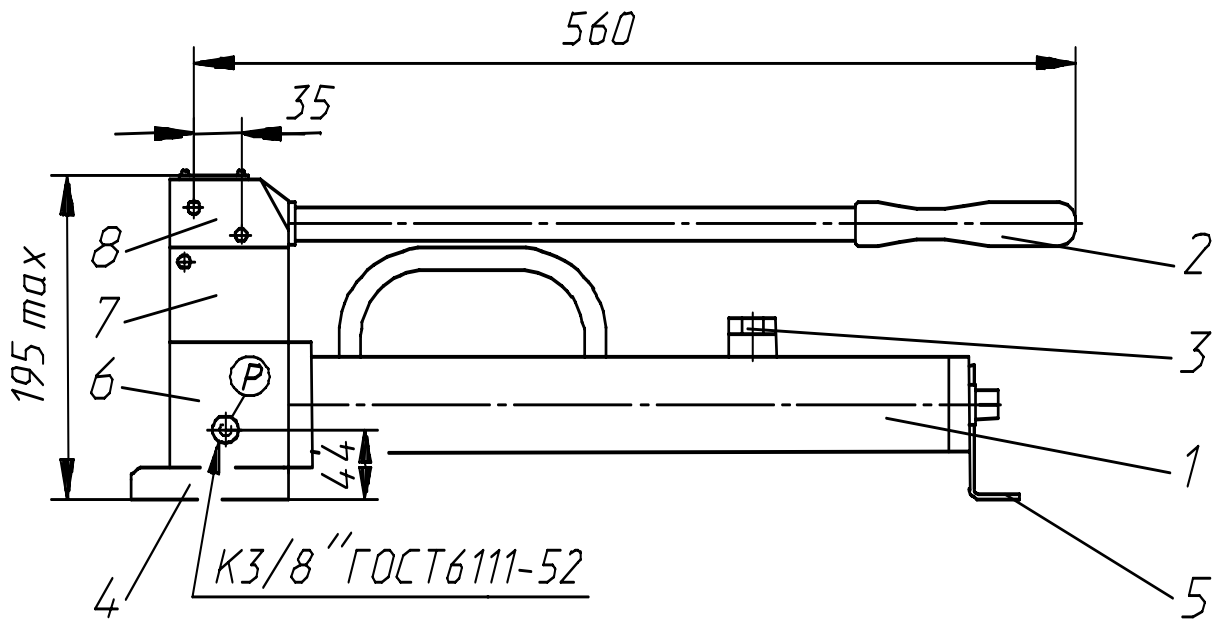
### ТЕХНИЧЕСКАЯ ХАРАКТЕРИСТИКА

Модель	Объем бака, см <sup>3</sup>	Номинальное давление, МПа		Подача за один двойной ход, см <sup>3</sup>		Усилие на рукоятке, кгс, не более	Угол подъема рукоятки	Масса, кг
		1 ступень	2 ступень	1 ступень	2 ступень			
РН-600Р	800	1,0	60,0	35	2,5	30	60°	11,8
РН-600М	5500	1,0	60,0	35	2,5	30	60°	15,5
РН-700Г	2500	1,0	70,0	35	2,5	30	60°	13,1
РН-1500Г	800	1,0	150,0	35	0,5	30	60°	11,8
РН-1500М	5500	1,0	150,0	35	0,5	30	60°	15,5

### УСЛОВИЯ ЭКСПЛУАТАЦИИ

Рабочая жидкость	Минеральные масла вязкостью 20...500 мм <sup>2</sup> /с (сСт)
Температура рабочей жидкости	От плюс 10 до плюс 50 °С
Температура окружающей среды	От минус 20 до плюс 50 °С
Положение при эксплуатации	Горизонтальное, ручкой сверху

## КОНСТРУКЦИЯ И ГАБАРИТНЫЕ РАЗМЕРЫ



1 - гидробак; 2 - рукоятка; 3 - пробка; 4 - опора; 5 - скоба; 6, 7 - корпус; 8 - коромысло.

Республика Беларусь Гомель 246629, Советская, 145	тел. 10(375 232) 68 40 80 факс 10(375 232) 68 31 40, 68 33 60
---	--