



ОАО «ГСКТБ ГА»

Домкрат гидравлический комплектный мод. ДГН.50-70/110

Грузоподъемность
500 кН (50 тс)

Максимальное давление
70 МПа (700 кгс/см²)

- компактность
- малый вес
- простота в эксплуатации

Домкрат гидравлический комплектный является средством малой механизации и предназначен для проведения различных работ, требующих приложения усилий, например, для подъема груза.



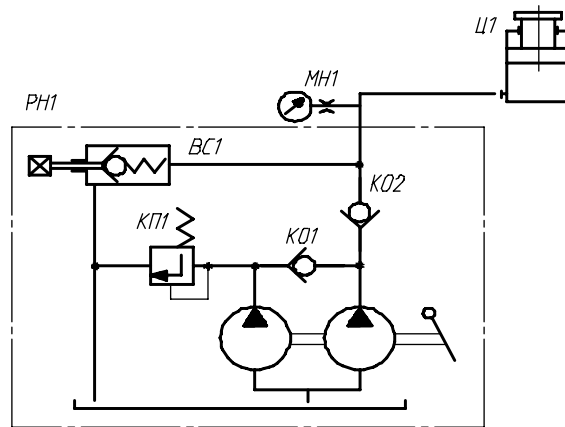
ТЕХНИЧЕСКАЯ ХАРАКТЕРИСТИКА

Наименование параметра	Величина параметра
1. Вместимость гидробака ручного насоса, дм ³ (л)	1,8(1,8)
2. Максимальное давление ручного насоса, МПа (кгс/см ²)	70(700)
3. Грузоподъемность домкрата, кН (тс)	500(50)
4. Рабочий ход штока, мм	110
5. Ход штока за двойной ход рукоятки ручного насоса, мм: - без нагрузки - при нагрузке свыше 1,5 т	4,5 0,3
6. Усилие на рукоятке ручного насоса, Н (кгс)	343(35)
7. Номинальное усилие на шток цилиндра для возврата в исходное положение, кг, не более	15
8. Масса (без рабочей жидкости) домкрата, кг, не более, в т.ч.: - насос ручной - гидроцилиндр	29 11,5 16

УСЛОВИЯ ЭКСПЛУАТАЦИИ

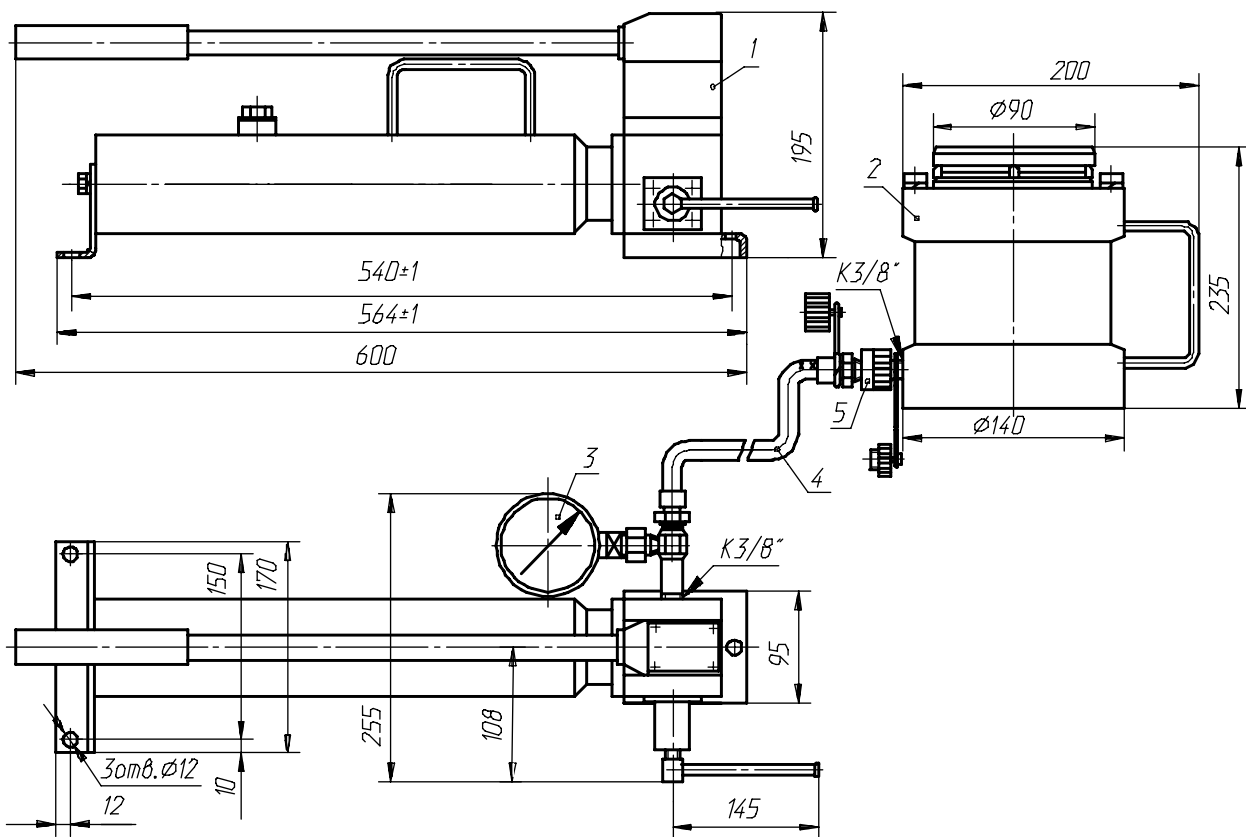
Рабочая жидкость	Минеральные масла вязкостью 15...200 мм ² /с(сСт)
Чистота рабочей жидкости	Не грубее 12-го класса чистоты по ГОСТ 17216
Температура окружающей среды	От минус 20°С до плюс 50°С
Положение при эксплуатации	Горизонтальное

СХЕМА ГИДРАВЛИЧЕСКАЯ ПРИНЦИПИАЛЬНАЯ



PH1 - насос ручной (в том числе KO1, KO2 - клапан обратный; KP1 - клапан предохранительный; BC1 - вентиль сливной); MH1 - манометр; Ц1 - гидроцилиндр.

КОНСТРУКЦИЯ И ГАБАРИТНЫЕ РАЗМЕРЫ



1 - насос ручной PH-700Г; 2 - гидроцилиндр; 3 - манометр;
4 - рукав высокого давления; 5 - соединение быстроразъемное.

Республика Беларусь Гомель 246629, Советская, 145 КР С2 1116/02.98	тел. 10(375 232) 68 40 80 факс 10(375 232) 68 31 40, 68 33 60
---	--