



ОАО «ГСКТБ ГА»

## Реле контроля расхода мод. РКР-РТ70

Номинальное рабочее давление  
0,15 МПа

Максимальное давление  
0,18 МПа

Реле контроля расхода предназначено для контроля величины расхода рабочей жидкости и выдачи электрического сигнала в случае уменьшения расхода на определенную величину.

Реле можно использовать в гидросистемах деревообрабатывающего оборудования, например дефибраторах и др. гидрофицированного оборудования, где требуется постоянный расход рабочей жидкости, например для смазки подшипников.

Реле изготавливается в двух исполнениях.

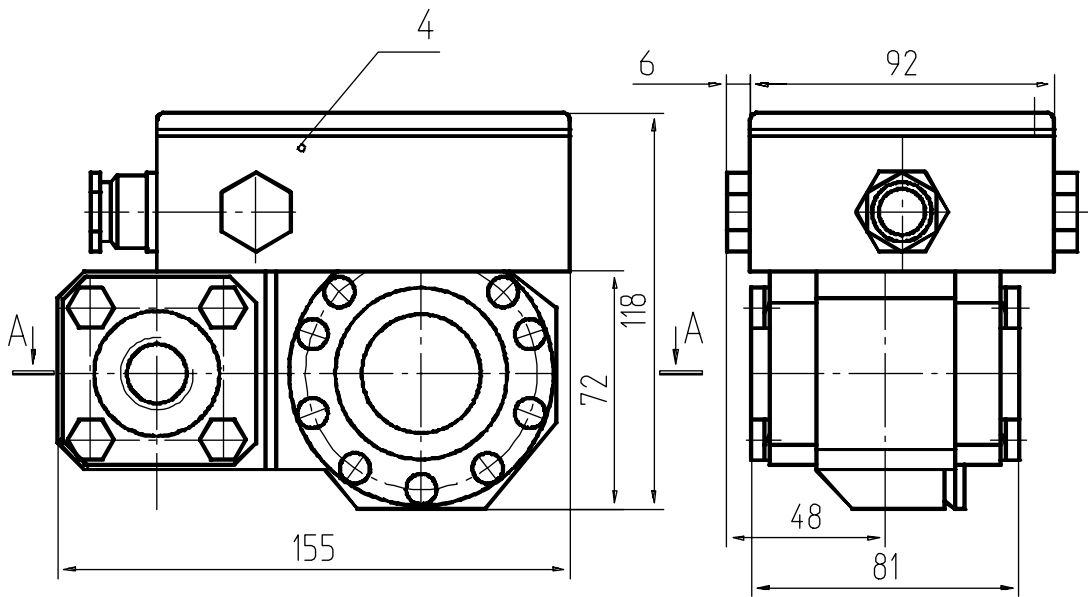
### ТЕХНИЧЕСКАЯ ХАРАКТЕРИСТИКА

Наименование параметра	Величина параметра
Диапазон номинального рабочего давления, МПа	0,1...0,15
Максимальное давление, МПа	0,18
Диапазон номинального настроенного расхода, л/мин: - исполнение 1; - исполнение 2	0,5...2,0 2,0...4,0
Перепад давлений при номинальном настроенном расходе, МПа, не более: - исполнение 1; - исполнение 2	0,015 0,018
Нагрузка электрических контактов	Активная
Диапазон напряжения постоянного или переменного тока подводимого от внешнего источника, В,	24...135
Коммутируемая мощность микропереключателя, Вт, не более	70
Коммутируемый ток микропереключателя, А, не более	0,5
Масса, кг	3,5

### УСЛОВИЯ ЭКСПЛУАТАЦИИ

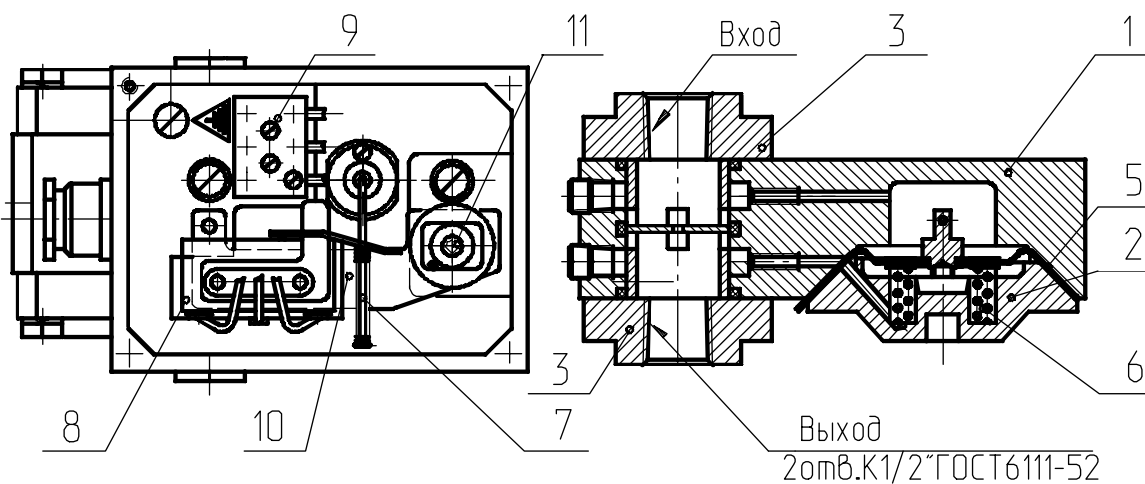
Рабочая жидкость	Минеральное масло с кинематической вязкостью от 4 до 200 мм <sup>2</sup> /с (сСт)
Температура рабочей жидкости	От плюс 1°С до плюс 65°С
Температура окружающей среды	От плюс 1°С до плюс 50°С
Положение при эксплуатации	Любое

## КОНСТРУКЦИЯ И ГАБАРИТНЫЕ РАЗМЕРЫ



Б (Крышка электрокоробки условно не показана)

A-A



1 – корпус; 2 – крышка; 3 – фланец; 4 – электрокоробка; 5 – мембрана; 6, 7 – пружина; 8 – кнопка микровыключателя; 9 – клеммная колодка; 10 – рычаг; 11 – втулка.

Республика Беларусь Гомель 246629, Советская, 145	тел. 10(375 232) 68 40 80 факс 10(375 232) 68 31 40, 68 33 60
---	--

КР 7325 X16-01/01.99