

ОАО «ГСКТБ ГА»

Ножницы гидравлические Н1.689

Номинальное давление
100 МПа

Рабочий ход ножа
60мм

- небольшое усилие на рукоятке при большом усилии резания;
- небольшие габариты;
- простота в эксплуатации.

Ножницы гидравлические предназначены для резки бандажей крепления столбов линии электропередач.

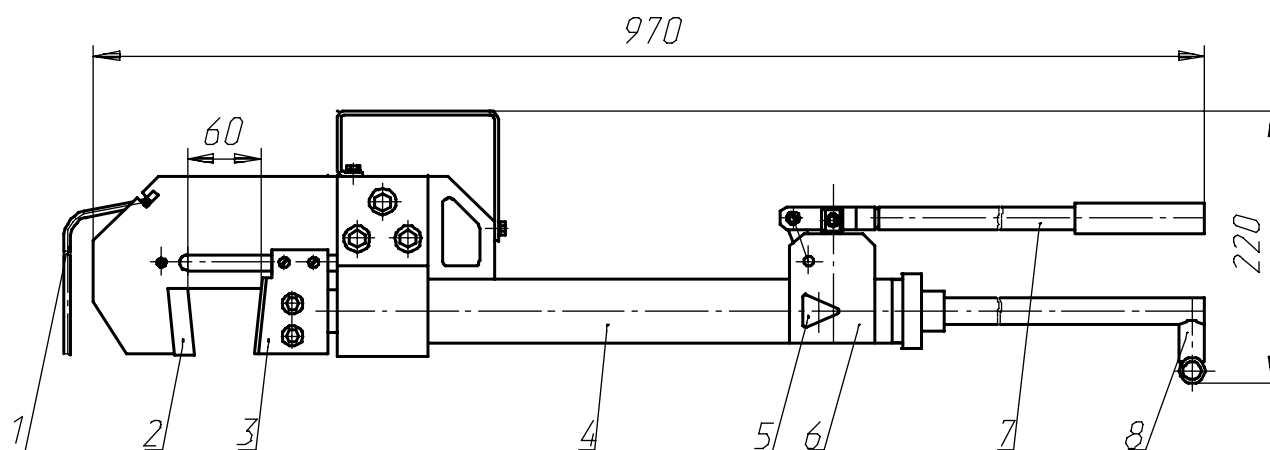
ТЕХНИЧЕСКАЯ ХАРАКТЕРИСТИКА

1. Усилие на ножах при сжатии рукояток с силой 15кгс, кН	90
2. Количество заправляемой рабочей жидкости, см ³	350
3. Габаритные размеры, мм	970x180x220
4. Масса, кг	18

УСЛОВИЯ ЭКСПЛУАТАЦИИ

Рабочая жидкость	Минеральные масла вязкостью 120...200 мм ² /с (сСт)
Температура окружающей среды	От минус 10°С до плюс 40°С
Положение при эксплуатации	Произвольное

КОНСТРУКЦИЯ И ГАБАРИТНЫЕ РАЗМЕРЫ



1- канат крепежный; 2- нож неподвижный; 3- нож подвижный; 4- цилиндр;
5- кран перепускной; 6- насос ручной; 7- рукоятка; 8- опора.

Республика Беларусь
Гомель
246629, Советская, 145

ОАО «ГСКТБ ГА»

тел. 10(375 232) 68 40 80
факс 10(375 232) 68 31 40, 68 33 60