

 ОАО «ГСКТБ ГА»	Трубогиб гидравлический комплектный мод. ТГ11-70/125	
	Максимальный угол изгиба 90°	Максимальное давление 70 МПа (700 кгс/см²)

- компактность;
- малый вес;
- простота в эксплуатации.

Трубогиб гидравлический комплектный является средством малой механизации и предназначен для гибки водогазонапорных труб по ГОСТ 3262 в холодном состоянии.

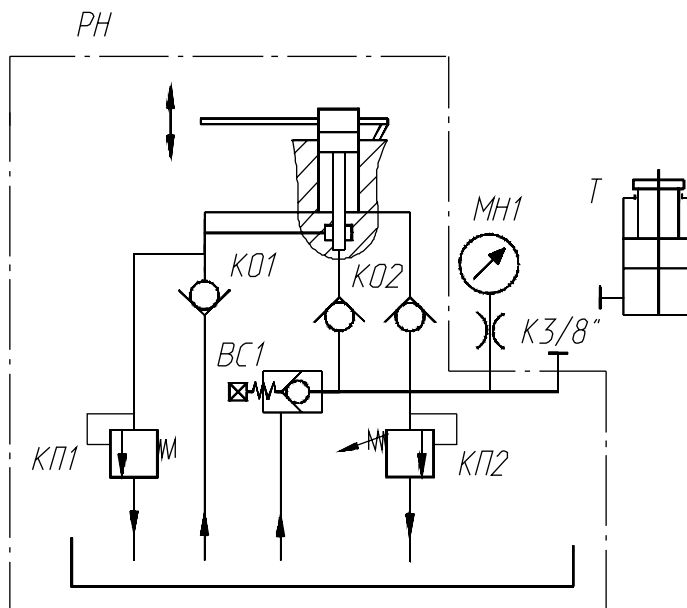
ТЕХНИЧЕСКАЯ ХАРАКТЕРИСТИКА

Наименование параметра	Величина параметра
1. Вместимость гидробака ручного насоса, дм ³ (л)	2,5 (2,5)
2. Максимальное давление ручного насоса, МПа (кгс/см ²)	70 (700)
3. Усилие на штоке при максимальном давлении, т	11
4. Ход штока, мм	125
5. Ход штока за двойной ход рукоятки ручного насоса, мм: - без нагрузки; - при нагрузке свыше 1,5 т	3,5 0,3
6. Усилие на рукоятке ручного насоса, Н (кгс)	343(35)
7. Наружный диаметр труб, мм	17-42
8. Внутренний диаметр труб, мм	10-32
9. Масса (без рабочей жидкости) трубогиба, кг, не более: в т.ч.: - насос ручной; - трубогиб	32 15 17

УСЛОВИЯ ЭКСПЛУАТАЦИИ

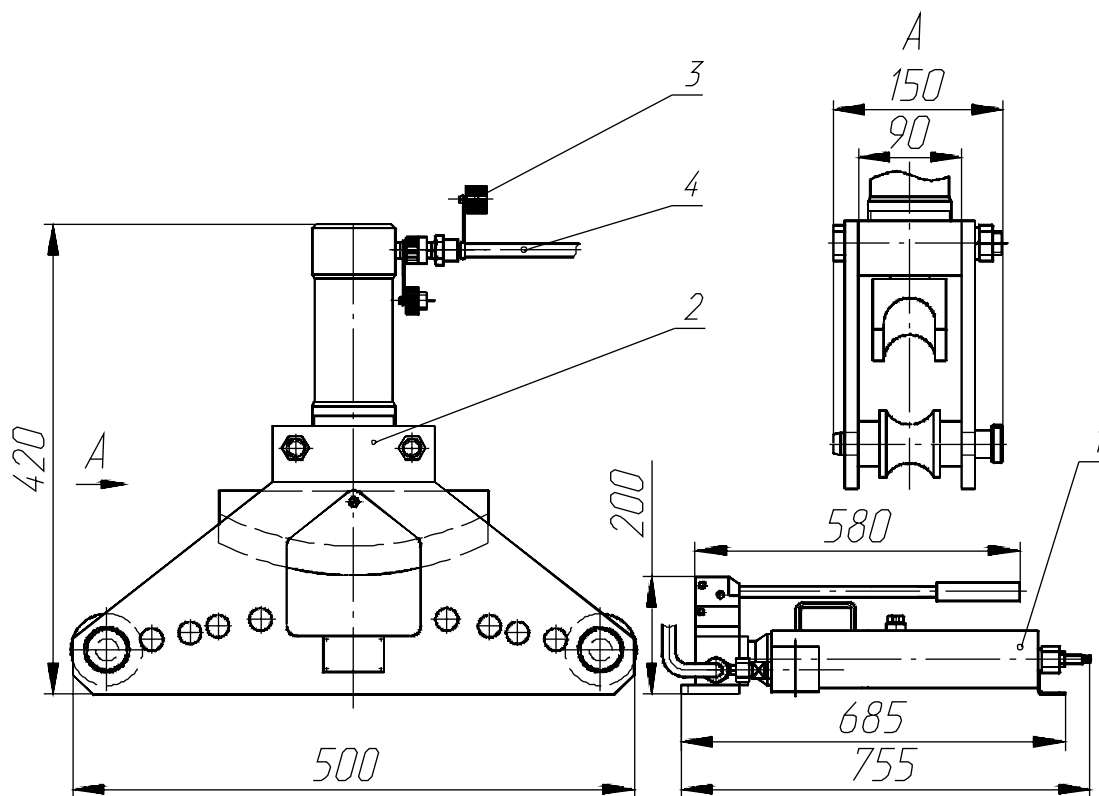
Рабочая жидкость	Минеральные масла вязкостью 15...200 мм ² /с (сСт)
Чистота рабочей жидкости	Не грубее 12-го класса чистоты по ГОСТ 17216
Температура окружающей среды	От минус 20 до плюс 50°С
Положение при эксплуатации: - насоса - трубогиба	Горизонтальное Произвольное

СХЕМА ГИДРАВЛИЧЕСКАЯ ПРИНЦИПИАЛЬНАЯ



PH1 - насос ручной (в том числе KO1, KO2 - клапан обратный; KP1, KP2 - клапан предохранительный; BC1 - вентиль сливной); MH1 - манометр; T - трубогиб.

КОНСТРУКЦИЯ И ГАБАРИТНЫЕ РАЗМЕРЫ



1 - насос ручной; 2 - трубогиб; 3 - быстросъемное соединение;
4 - рукав высокого давления.

Республика Беларусь Гомель 246629, Советская, 145	тел. 10(375 232) 68 40 80 факс 10(375 232) 68 31 40, 68 33 60
---	--

КР С9 1116/02.02

ОАО «ГСКТЬ ГА»