 ОАО «ГСКТБ ГА»	Платформа подъемная гидравлическая Н1.717	
	Рабочее давление 5,1 МПа	Рабочий ход гидроцилиндра 630 мм

Платформа подъемная гидравлическая предназначена для уравнивания уровней рампы и кузова автомобиля при погрузочно-разгрузочных работах.

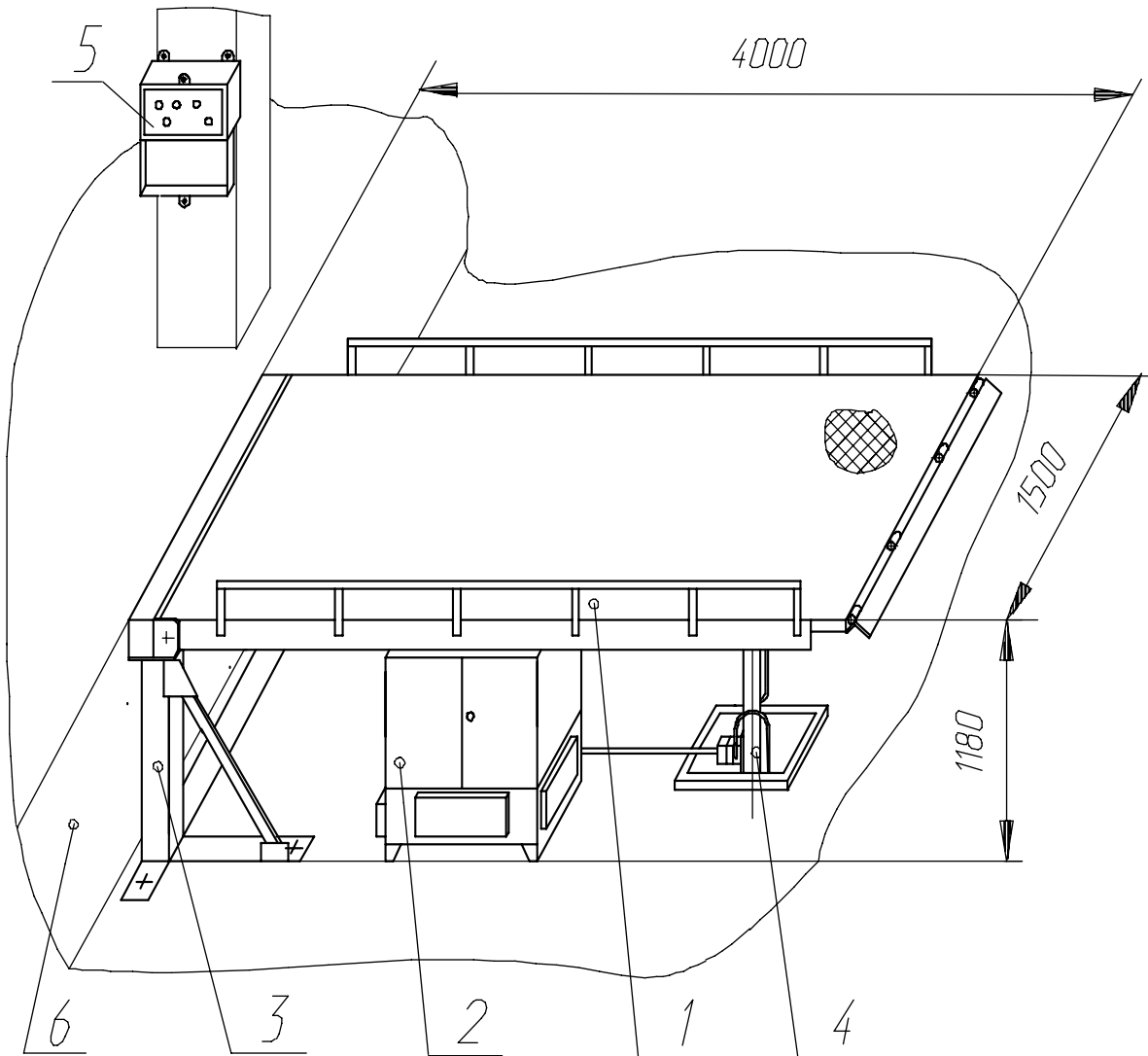
ТЕХНИЧЕСКАЯ ХАРАКТЕРИСТИКА

1. Усилие на штоке гидроцилиндра, Н	40000
2. Диаметр гидроцилиндра, мм	100
3. Мощность нагревательных элементов, кВт	6
4. Род тока питающей сети	Переменный трехфазный
5. Максимальный уровень края платформы, мм	1600
6. Минимальный уровень края платформы, мм	1000
7. Габаритные размеры, мм	4000x1500x1180
8. Масса, кг	1330

УСЛОВИЯ ЭКСПЛУАТАЦИИ

Рабочая жидкость	Минеральные масла вязкостью 20...200 мм ² /с (сСт)
Температура окружающей среды	От минус 10°С до плюс 50°С

КОНСТРУКЦИЯ И ГАБАРИТНЫЕ РАЗМЕРЫ



1 - платформа; 2 - гидростанция; 3 - основание;
4 - гидроцилиндр; 5 - пульт управления; 6 - рампа.

Республика Беларусь Гомель 246629, Советская, 145	тел. 10(375 232) 68 40 80 факс 10(375 232) 68 31 40, 68 33 60
---	--

КР С9 1511/02.98