 ОАО «ГСКТБ ГА»	Домкрат гидравлический грузоподъемностью 200(100)т мод.ДГС200	
	Грузоподъемность 2000/1000кН (200/100тс)	Номинальное давление 25 МПа (250кгс/см²)

Домкрат гидравлический является средством малой механизации и предназначен для проведения различных работ, требующих создания гидравлических усилий, например, для подъема груза.

Домкрат работает от гидростанции, укомплектованной пультом управления, и соединен с ней рукавами, которые позволяют производить подъем груза, находящегося на расстоянии три метра от гидростанции.

Для удобного перемещения домкрата и гидростанции они располагаются на транспортной тележке.

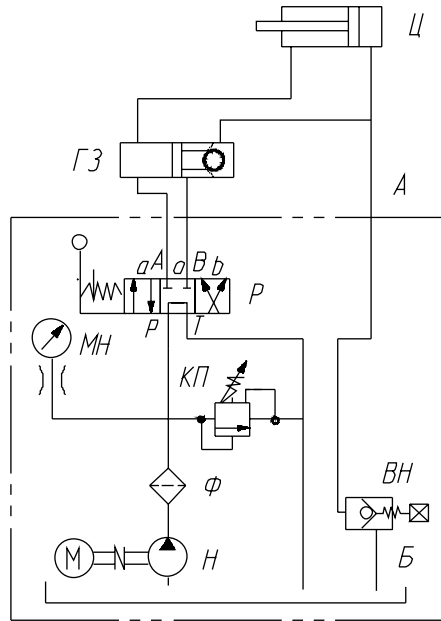
ТЕХНИЧЕСКАЯ ХАРАКТЕРИСТИКА

Наименование параметра	Величина параметра	
	ДГС200	ДГС100
1 Номинальная вместимость гидробака, дм ³ (л)	30 (30)	
2 Маневровая вместимость гидробака, дм ³ (л)	22 (22)	
3 Привод	От насосной установки	
4 Номинальное давление насоса, МПа (кгс/см ²)	25 (250)	
5 Номинальная подача насоса, дм ³ /с (л/мин)	0,0725(4,35)	
6 Давление настройки предохранительного клапана, МПа (кгс/см ²)	25-0,2 (250-2)	
7 Грузоподъемность цилиндра домкрата, не менее, кН (тс)	2000(200)	1000(100)
8 Рабочий ход штока цилиндра домкрата, мм	155	
9 Габаритные размеры гидроцилиндра домкрата, мм, не более:		
диаметр	380	295
высота	326	
10 Масса цилиндра домкрата без рабочей жидкости, кг, не более	177	120

УСЛОВИЯ ЭКСПЛУАТАЦИИ

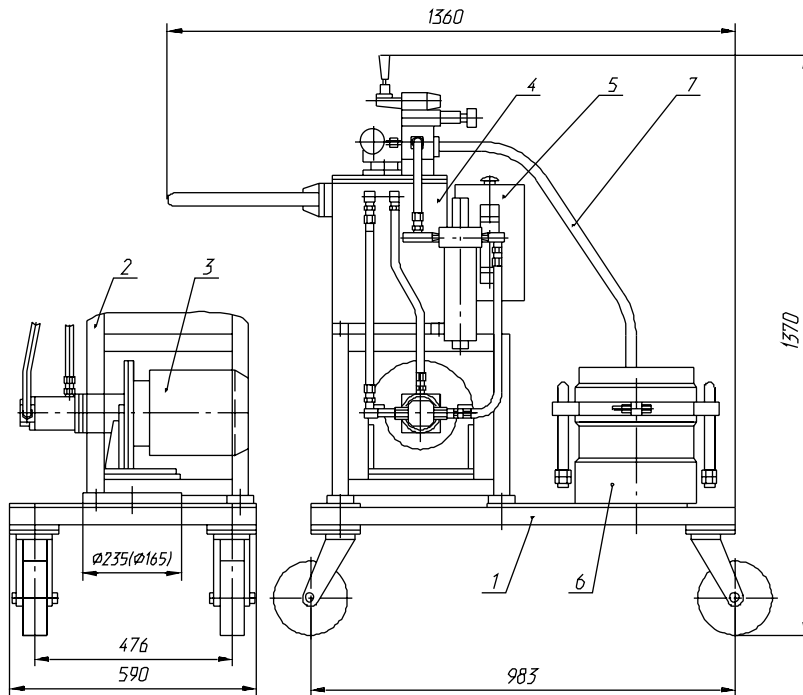
Рабочая жидкость	Минеральные масла вязкостью 15...200 мм ² /с (сСт)
Чистота рабочей жидкости	Не грубее 12-го класса чистоты по ГОСТ 17216-71
Температура окружающей среды	От минус 20 до плюс 50 °С

СХЕМА ГИДРАВЛИЧЕСКАЯ ПРИНЦИПИАЛЬНАЯ



А – насосная установка (в том числе Р – распределитель, МН – манометр; КР – клапан предохранительный; Φ – фильтр напорный; ВН – вентиль;) ГЗ – гидрозамок; Ц – домкрат.

КОНСТРУКЦИЯ И ГАБАРИТНЫЕ РАЗМЕРЫ



1 – тележка; 2 – каркас; 3 – насосный агрегат; 4 – гидроблок; 5 – электроробка; 6 – домкрат; 7 – рукав высокого давления.

Республика Беларусь Гомель 246629, Советская, 145	тел. 10(375 232) 68 40 80 факс 10(375 232) 68 31 40, 68 33 60
---------------------------------------------------------	------------------------------------------------------------------