 ОАО «ГСКТБ ГА»	Установка для гидравлических испытаний оборудования и трубопроводов мод. Г544	
	Давление на выходе из насоса 40 МПа (400 кгс/см²)	Номинальная подача 16,7 л/мин

Установка предназначена для опрессовки водяных и паровых трубопроводов и запорной арматуры избыточным давлением воды при проведении монтажных, ремонтных работ и технического обслуживания паровых и водяных магистральных трубопроводов.

Для перемещения установка смонтирована на тележке с поворотными передними колесами.

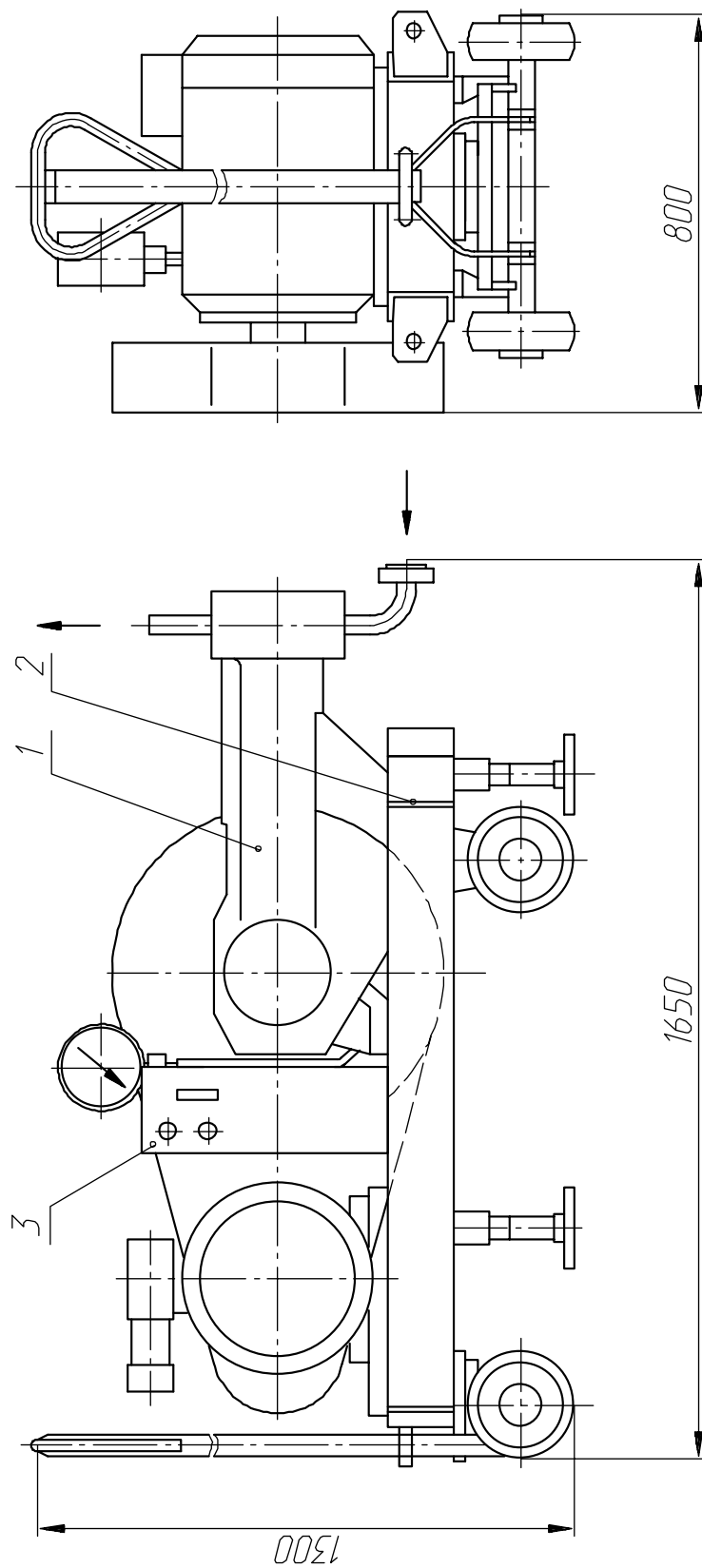
ТЕХНИЧЕСКАЯ ХАРАКТЕРИСТИКА

Наименование параметра	Величина параметра
1 Номинальная подача насоса, м ³ /час (л/мин)	1,0 (16,7)
2 Давление на выходе из насоса, МПа (кгс/см ²)	40 (400)
3 Вакуумметрическая высота всасывания, м	5
4 Тип передачи движения	Клиноременная
5 Мощность электродвигателя, кВт	15
6 Номинальная частота тока питающей сети, Гц	50
7 Род тока питающей сети	Переменный, трехфазный
8 Напряжение, В	380
9 Масса, кг	1000

УСЛОВИЯ ЭКСПЛУАТАЦИИ

Рабочая жидкость	Вода
Температура окружающей среды	От плюс 10 до плюс 40 °С

КОНСТРУКЦИЯ И ГАБАРИТНЫЕ РАЗМЕРЫ



1 – насосная установка; 2 – тележка; 3 – электрощкаф.

Республика Беларусь Гомель 246629, Советская, 145	тел. 10(375 232) 68 40 80 факс 10(375 232) 68 31 40, 68 33 60
---	--