 ОАО «ГСКТБ ГА»	Стенд испытательный топливоподкачивающих насосов мод. СИА1.ТН	
	Номинальная вместимость бака 180 дм³	Испытательное давление до 0,5 МПа (5 кгс/см²)

Стенд предназначен для испытания топливоподкачивающих насосов тепловозов Т10 и ЧМЭЗ.

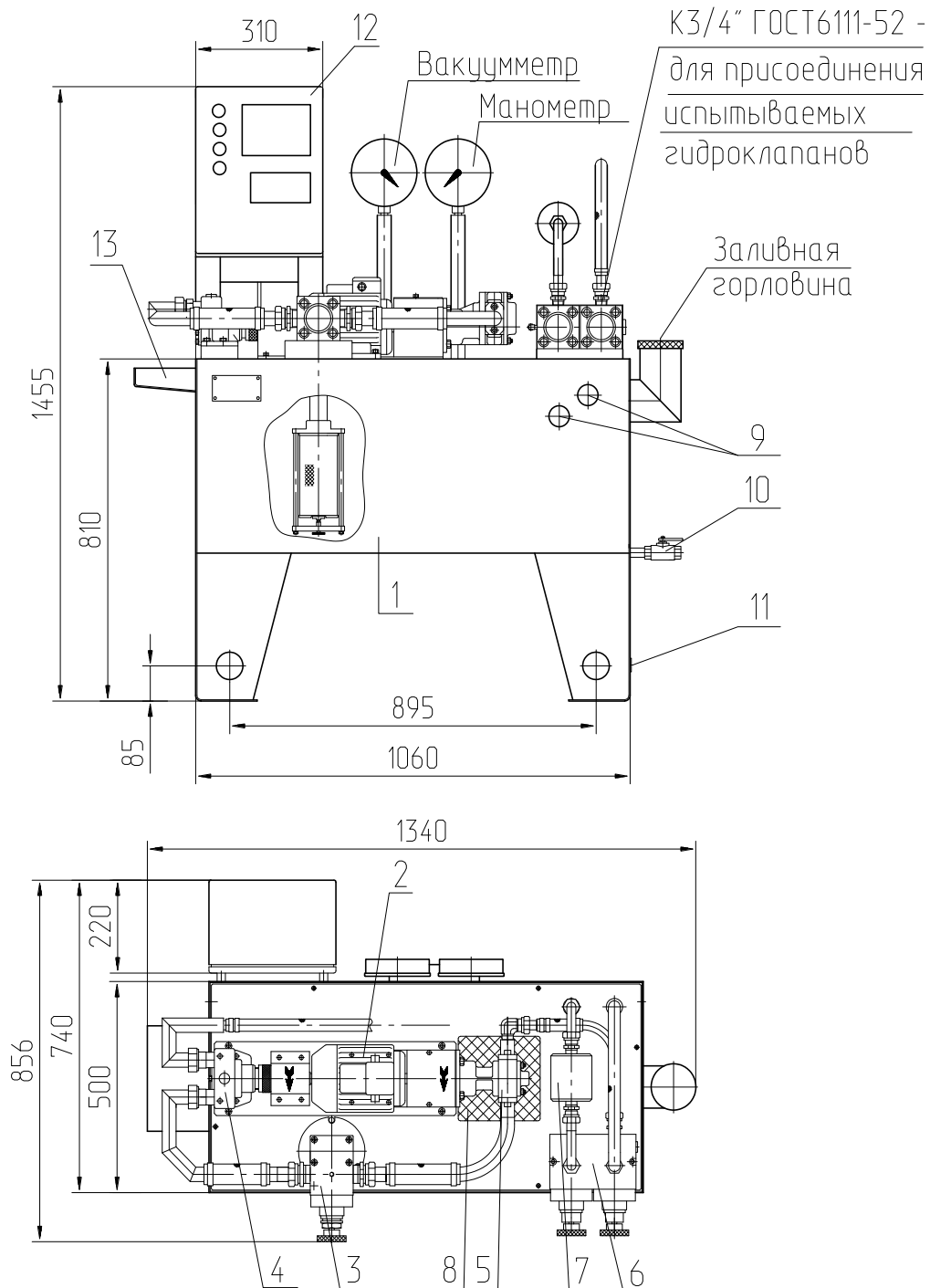
ТЕХНИЧЕСКАЯ ХАРАКТЕРИСТИКА

Наименование параметра	Величина параметра
Номинальная вместимость гидробака, дм ³	180
Испытательное давление, МПа	До 0,5
Приводной электродвигатель - исполнение - мощность, кВт Фиксированные частоты вращения вала электродвигателя, устанавливаемые посредством частотного преобразователя, об/мин Частота тока и напряжение питающей сети	АИР71В4У3 IM1082 0,75 600±30 900±30 1100±10 1350±10 50 Гц, 220 В
Габаритные размеры, не более, мм - длина; - ширина; - высота	1342 856 1455
Масса стенда (без рабочей жидкости), кг	165

УСЛОВИЯ ЭКСПЛУАТАЦИИ

Рабочая жидкость	Дизельное топливо по ГОСТ 305-82
Температура рабочей жидкости	От плюс 10 до плюс 60°С
Температура окружающей среды	От плюс 10 до плюс 40°С
Чистота рабочей жидкости	Не грубее 12 класса по ГОСТ 17216-71

КОНСТРУКЦИЯ И ГАБАРИТНЫЕ РАЗМЕРЫ



1 – гидробак; 2 – агрегат насосный; 3 – узел всасывания; 4 – испытуемый насос для Т10; 5 - испытательный насос для ЧМЭЗ; 6 – блок нагружения; 7 – расходомер; 8 – металлическая сетка; 9 - указатели; 10 – узел слива; 11 – узел заземления; 12 - электрошкаф; 13 - поддон

1 – гидробак, 2 – насосный агрегат, 3 – гидроблок, 4 – фильтр заливной, 5 – фильтр напорный