 ОАО «ГСКТБ ГА»	Стенд для испытания грузовых стропов на прочность мод. Г644	
	Грузоподъемность стропов 0,4 – 20,0 тс	Максимальное давление 17,4 МПа (174 кгс/см²)

Стенд предназначен для проведения испытаний статической нагрузкой одноветвевых, двухветвевых, четырехветвевых стропов грузоподъемностью от 0,4 до 20 тс, длиной от 0,5 до 6 м и звеньев от ОВ2-0,4 до ОВ2-20.

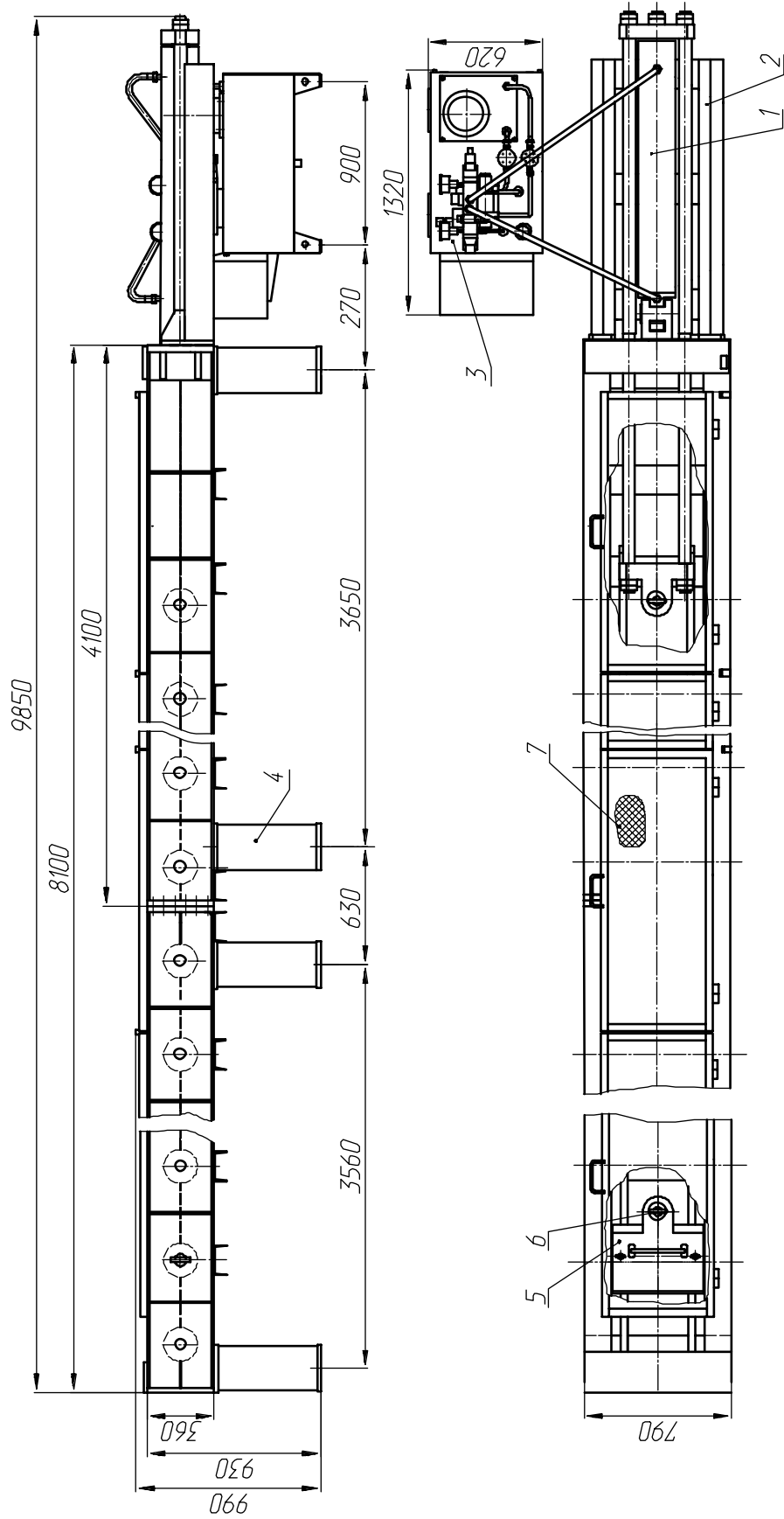
ТЕХНИЧЕСКАЯ ХАРАКТЕРИСТИКА

Наименование параметра	Величина параметра
1 Максимальное давление масла в поршневой полости гидроцилиндра (рабочего хода), МПа (кгс/см ²)	17,4 (174)
2 Усилие на штоке цилиндра при максимальном давлении, кН (т)	343,35 (35)
3 Давление масла в штоковой полости, МПа (кгс/см ²), не более	8 (80)
4 Максимальный ход поршня, мм	1000
5 Максимальная скорость холостого хода, мм/мин	1000
6 Максимальная скорость рабочего хода, мм/мин	150
7 Давление холостого хода, МПа (кгс/см ²)	1 (10)
8 Диаметр гидроцилиндра, мм	160
9 Мощность гидропривода, кВт	3
10 Род тока	Переменный
11 Частота, Гц	50
12 Напряжение, В	380
13 Вместимость гидробака, м ³	0,2
14 Габаритные размеры стенда, мм	
- длина	9850
- ширина	790
- высота	990
15 Масса стенда (без гидростанции), кг	3050
16 Габаритные размеры гидростанции, мм	
- длина	1320
- ширина	620
- высота	930
17 Масса гидростанции, кг	450
18 Управление работой	С пульта

УСЛОВИЯ ЭКСПЛУАТАЦИИ

Рабочая жидкость	Минеральные масла вязкостью 20...200 мм ² /с (сСт)
Температура рабочей жидкости	От плюс 10 до плюс 50 °С
Температура окружающей среды	От плюс 10 до плюс 40 °С

КОНСТРУКЦИЯ И ГАБАРИТНЫЕ РАЗМЕРЫ



- 1 – гидроцилиндр; 2 – опора; 3 – гидростанция; 4 – рама;
- 5 – тележка; 6 – палец в сборе; 7 – ограждение.

Республика Беларусь Гомель 246629, Советская, 145	тел. 10(375 232) 68 40 80 факс 10(375 232) 68 31 40, 68 33 60
---	--