



ОАО «ГСКТБ ГА»

Кантователь рамы тележки тепловоза мод. Н1.807

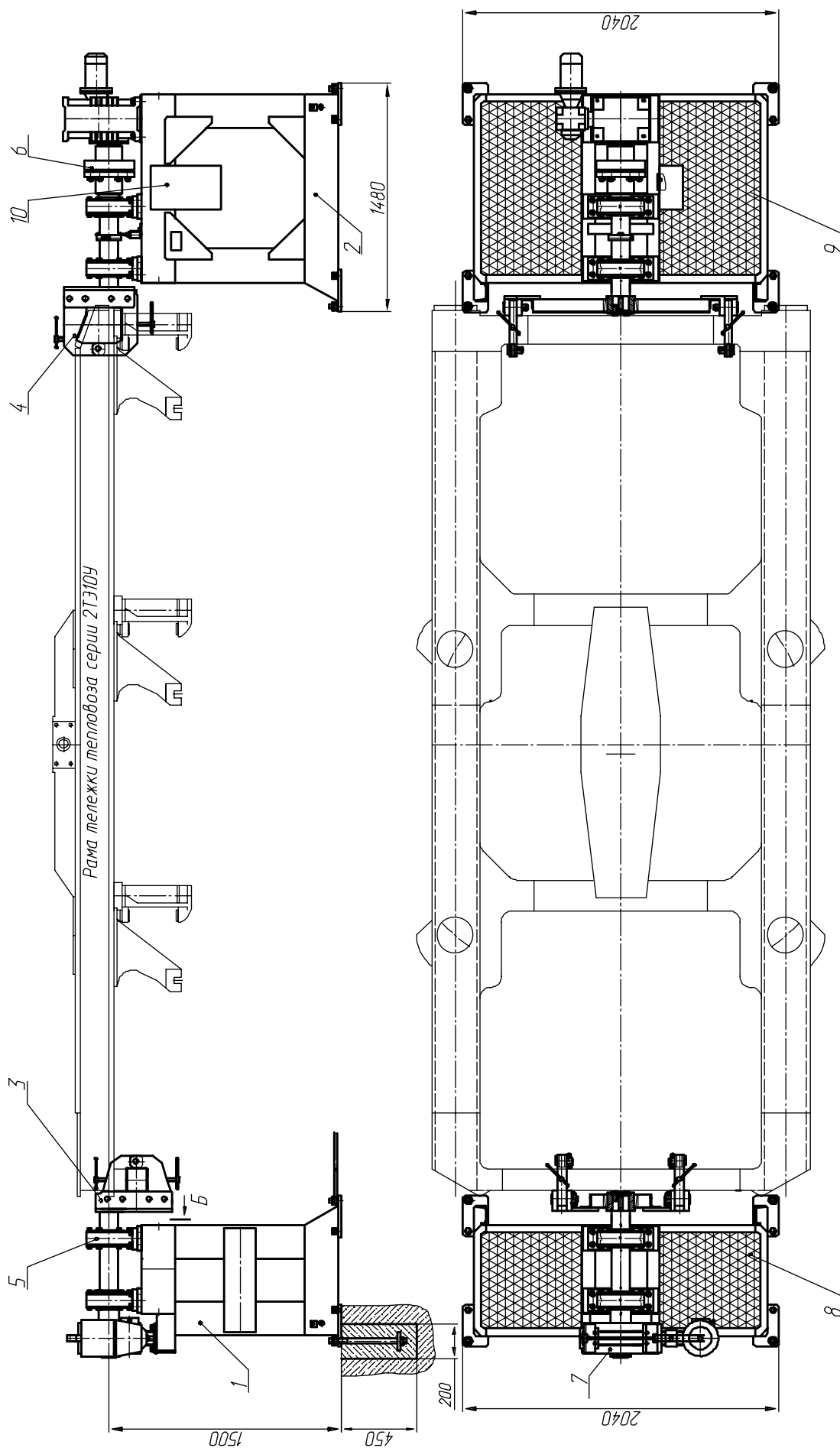
Кантователь предназначен для поворота рамы тележки тепловоза серии 2ТЭ10У на 180° с целью её осмотра, ремонта и проверки геометрии с использованием лазерного измерителя ЛИС-РТ-3 в локомотивных депо.

ТЕХНИЧЕСКАЯ ХАРАКТЕРИСТИКА

Наименование параметра	Величина параметра
1 Тип привода	Электромеханический
2 Мощность привода, кВт	1,1
3 Угол поворота траверсы, град	360
4 Время поворота платформы на 180°, сек	35
5 Масса кантуемой рамы, кг	3500
6 Габаритные размеры, мм	8500x2040x1800
7 Масса, кг, не более	2000

УСЛОВИЯ ЭКСПЛУАТАЦИИ

Температура окружающей среды	От плюс 10 °С до плюс 40 °С
Относительная влажность воздуха	От 30 % до 80 %



1 – опора левая; 2 – опора правая; 3 – траверса левая; 4 – траверса правая; 5 – корпус подшипника; 6 – муфта; 7 – барабан тормозной; 8, 9 – трап; 10 – электрошкаф.

Общий вид кантователя

<p>Республика Беларусь Гомель 246629, Советская, 145</p>	<p>тел. 10(375 232) 68 40 80 факс 10(375 232) 68 31 40, 68 33 60</p>
--	--