

ОАО «ГСКТБ ГА»

## Установка для съема буксовых подшипников Н1.854

Установка Н1.854 предназначена для съема буксовых подшипников с оси колесной пары тепловоза ЧМЭЗ.

Область применения — локомотивные депо

Пример условного обозначения установки при заказе: Н1.854 УХЛ 4.

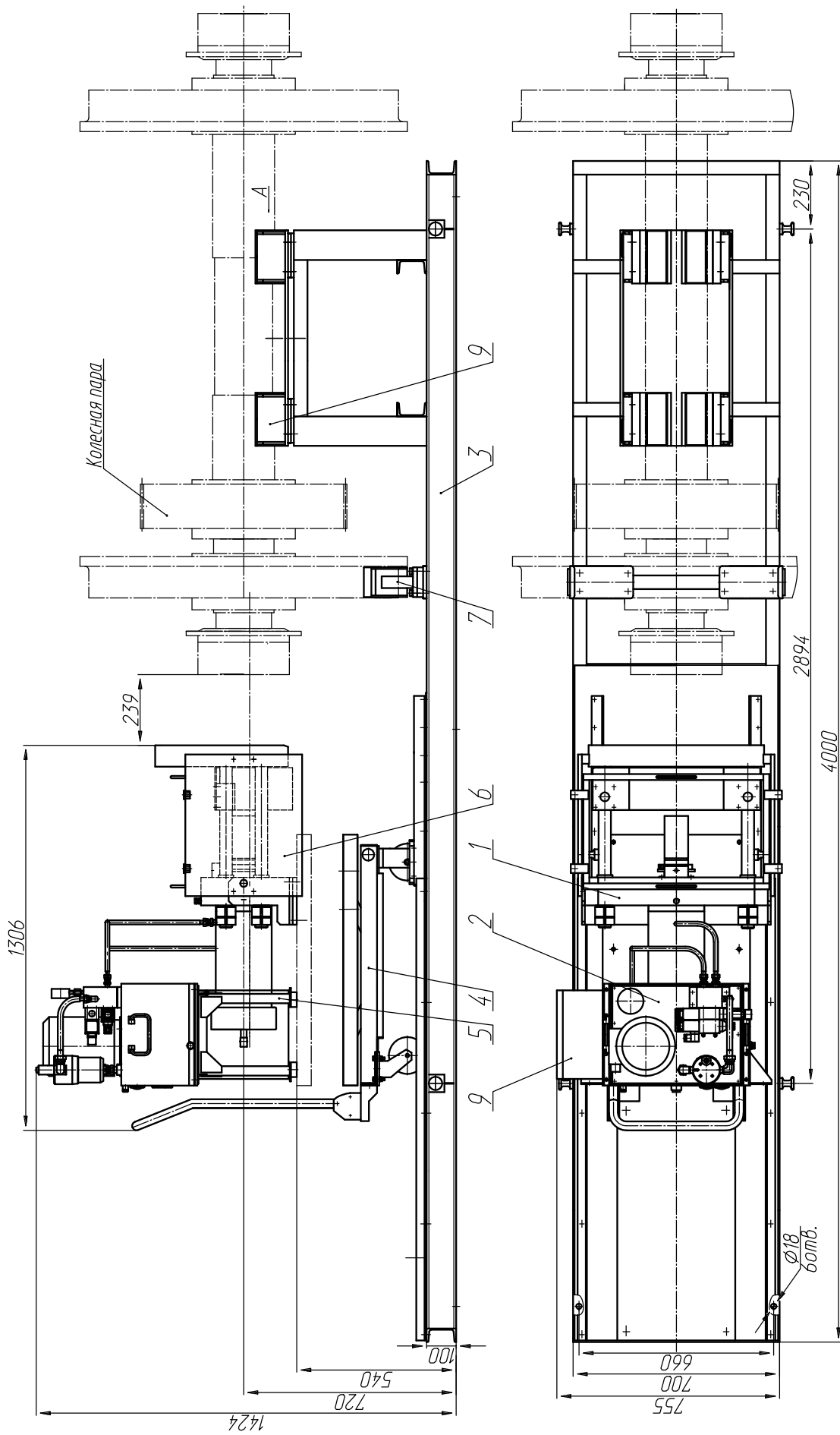
### ТЕХНИЧЕСКАЯ ХАРАКТЕРИСТИКА

Наименование параметра	Величина параметра
Давление в гидросистеме, МПа, max	45,0
Ход гидроцилиндра, мм	210
Усилие распрессовки, кг	80000
Мощность электродвигателя гидростанции, кВт	1,5
Масса, кг, не более	800
Габаритные размеры, мм, не более: - длина; - ширина; - высота	4000 755 1405

### УСЛОВИЯ ЭКСПЛУАТАЦИИ

Температура окружающей среды	От плюс 10 °С до плюс 30 °С
Относительная влажность воздуха	От 30 % до 80 %
Атмосферное давление	От 84 до 104 кПа (от 630 до 795 мм рт. ст.)

# КОНСТРУКЦИЯ И ГАБАРИТНЫЕ РАЗМЕРЫ



- 1 – устройство съема; 2 – станция гидропривода; 3 – металлоконструкция; 4 – тележка; 5 – подставка;  
 6 – защитное ограждение; 7 – упор (2 шт.); 8 – место установки колесной пары; 9 – электрокоробка

Республика Беларусь Гомель 246629, Советская, 145	тел. 10(375 232) 68 40 80 факс 10(375 232) 68 31 40, 68 33 60
---	--