

 ОАО «ГСКТБ ГА»	<b>Гидроклапаны обратные типа КО стыкового и трубного монтажа</b>		
	<b>Условный проход 50, 63, 80, 100 мм</b>	<b>Максимальный расход 1200, 2000, 3200, 5000 л/мин</b>	<b>Номинальное давление 32 МПа (320 кгс/см<sup>2</sup>)</b>

Предназначены для пропускания потока рабочей жидкости в одном направлении и за-  
пираания в обратном направлении.

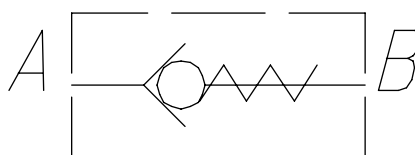
Область применения - гидроприводы станков, прессов, литейных и литьевых машин и  
другого гидрофицированного оборудования.

### ОСНОВНЫЕ ТЕХНИЧЕСКИЕ ПАРАМЕТРЫ И ХАРАКТЕРИСТИКИ

Таблица 1

Наименование параметра	Величина параметра для условного прохода, мм			
	50	63	80	100
1. Давление на входе, МПа (кгс/см <sup>2</sup> ): - номинальное; - максимальное	32(320) 35(350)			
2. Давление открывания, МПа (кгс/см <sup>2</sup> )	0,05(0,5)			
3. Расход рабочей жидкости, л/мин: - номинальный; - максимальный	800 1200	1250 2000	2000 3200	3200 5000

### УСЛОВНОЕ ГРАФИЧЕСКОЕ ОБОЗНАЧЕНИЕ



### СОСТАВ, УСТРОЙСТВО И РАБОТА ГИДРОКЛАПАНОВ

Гидроклапаны обратные типа КО состоят из корпуса, в котором выполнены гидроли-  
нии подвода рабочей жидкости А и отвода рабочей жидкости В. Между гидролиниями А и В  
установлен запорный элемент

Гидроклапаны стыкового монтажа. устанавливаются стыковой поверхностью на мон-  
тажную плиту и уплотняются резиновыми кольцами круглого сечения, входящими в комплект  
поставки аппарата.

Гидроклапаны трубного монтажа присоединяются к трубопроводу с помощью фланцев.

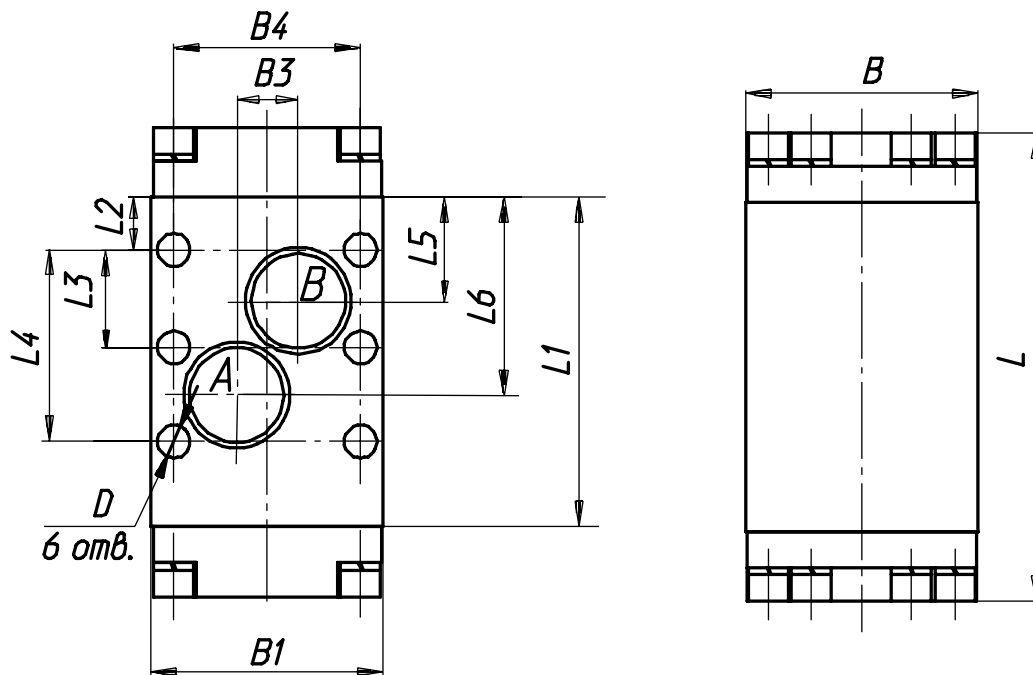
## СТРУКТУРА УСЛОВНОГО ОБОЗНАЧЕНИЯ

	<b>КО-</b>		<b>.32</b>			
Тип аппарата - гидроклапан обратный						Категория размещения по ГОСТ 15150
Условный проход, мм						Климатическое исполнение по ГОСТ 15150: УХЛ - для районов с умеренным и холодным климатом; О - для стран с тропическим клима- том
Номинальное давление на входе 32 МПа (320 кгс/см <sup>2</sup> )						
Способ монтажа: С - стыковый; Т - трубный.						

## ГАБАРИТНЫЕ И ПРИСОЕДИНИТЕЛЬНЫЕ РАЗМЕРЫ ГИДРОКЛАПАНОВ ТИПА КО

Гидроклапаны стыкового монтажа

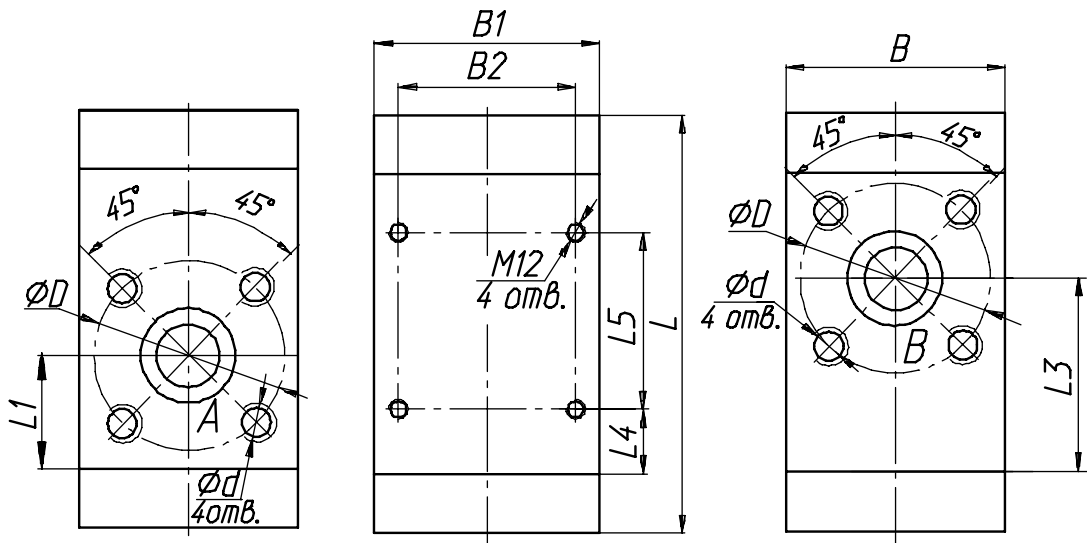
Ду 50,63,80 мм



Ду	B	B1	B3	B4	L	L1	L2	L3	L4	L5	L6	D
50	145	150	40	115	278	185	37	50	100	25	77	18
63	155	155	40	125	313	220	35	65	128	34	100	22
80	200	200	50	170	418	270	59	70	140	30	115	22

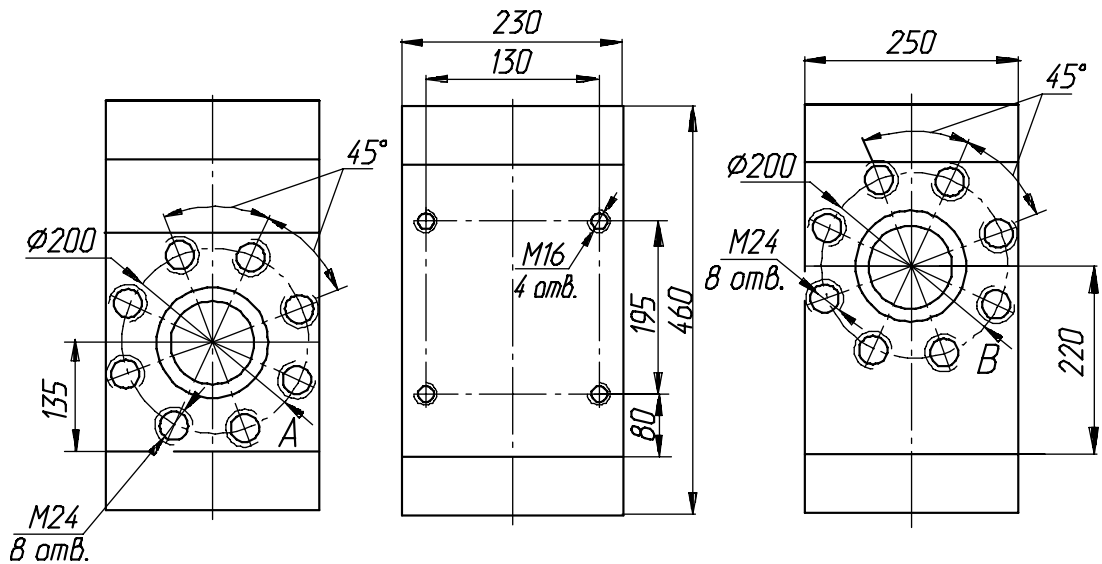
# Гидроклапаны трубного монтажа.

Ду 50,63 мм



Ду	B	B1	B2	L	L1	L3	L4	L5	D	d
50	136	140	110	260	70	120	40	110	118	M20
63	145	150	120	292	90	150	50	150	145	M24

Ду 100 мм



Республика Беларусь Гомель 246629, Советская, 145	тел. 10(375 232) 68 40 80 факс 10(375 232) 68 31 40, 68 33 60
---	--

ОАО «ГСКТЬ ГА»