 ОАО «ГСКТБ ГА»	Гидроклапаны обратные стыкового монтажа типа КО		
	Условный проход 20, 32 мм	Максимальный расход 160, 350 л/мин	Номинальное давление 32 МПа (320 кгс/см²)

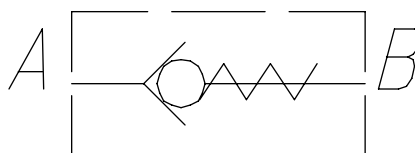
Предназначены для запираания потока в одном направлении и свободного пропускания в обратном направлении.

Область применения - гидроприводы прессов, станков, литейных и литьевых машин, мобильной техники и другого гидрофицированного оборудования.

ОСНОВНЫЕ ТЕХНИЧЕСКИЕ ПАРАМЕТРЫ И ХАРАКТЕРИСТИКИ

Наименование параметра	Условный проход, мм	
	20	32
1. Давление на входе, МПа (кгс/см ²):		
- номинальное;	32 (320)	
- максимальное	35 (350)	
2. Давление открывания, МПа (кгс/см ²)	0,15 (1,5)	
3. Расход рабочей жидкости, л/мин:		
- номинальный;	125	320
- максимальный	160	350

УСЛОВНЫЕ ГРАФИЧЕСКИЕ ОБОЗНАЧЕНИЯ



СОСТАВ, УСТРОЙСТВО И РАБОТА ГИДРОКЛАПАНОВ

Гидроклапаны обратные стыкового монтажа типа КО состоят из корпуса, в котором выполнены гидролинии подвода рабочей жидкости А и отвода рабочей жидкости В. Между гидролиниями А и В установлен запорный элемент.

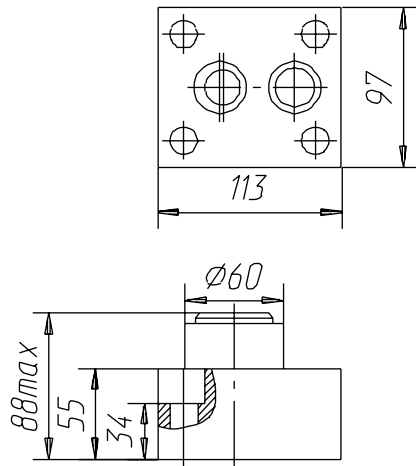
Гидроклапаны устанавливаются стыковой поверхностью на монтажную плиту и уплотняются резиновыми кольцами круглого сечения, входящими в комплект поставки аппарата.

СТРУКТУРА УСЛОВНОГО ОБОЗНАЧЕНИЯ

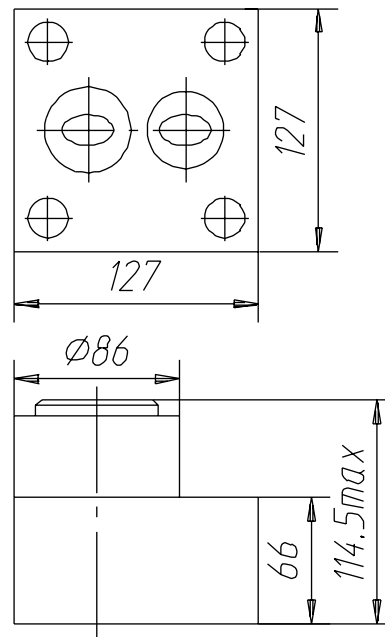
КО-	32	С		
Тип аппарата - гидроклапан обратный				Категория размещения по ГОСТ 15150
Условный проход, мм				Климатическое исполнение по ГОСТ 15150: УХЛ - для районов с умеренным и холодным климатом; О - для стран с тропическим климатом
Номинальное давление на входе 32 МПа (320 кгс/см ²)				
Способ монтажа - стыковый				

ГАБАРИТНЫЕ РАЗМЕРЫ ОБРАТНЫХ ГИДРОКЛАПАНОВ ТИПА КО

Ду 20 мм

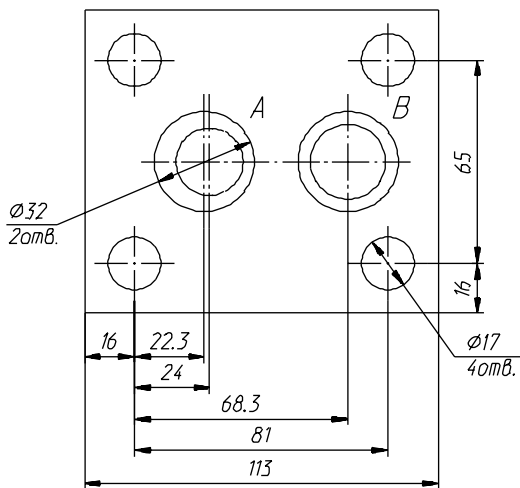


Ду 32 мм

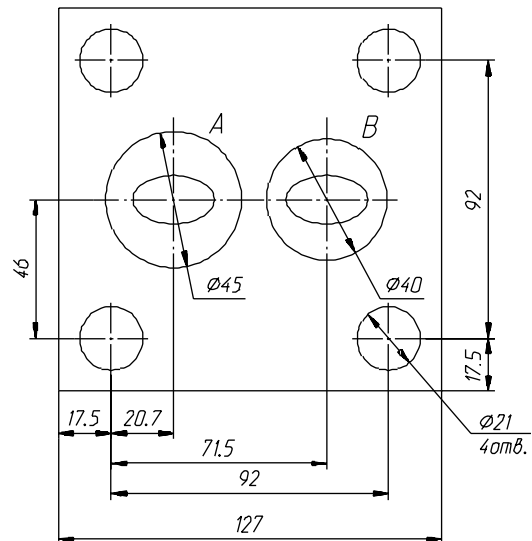


ПРИСОЕДИНИТЕЛЬНЫЕ РАЗМЕРЫ ГИДРОКЛАПАНОВ ТИПА КО

Ду 20 мм



Ду 32 мм



Республика Беларусь Гомель 246629, Советская, 145	тел. 10(375 232) 68 40 80 факс 10(375 232) 68 31 40, 68 33 60
---	--