

	<b>Клапаны обратные вставного монтажа типа МКОВ</b>		
	<b>Условный проход</b> 16, 25, 32 мм	<b>Максимальный расход</b> 200, 450, 750 л/мин	<b>Номинальное давление</b> 32 МПа

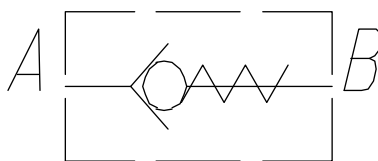
Предназначены для запираания потока рабочей жидкости в одном направлении и свободного пропускания в обратном.

Область применения - гидроприводы мобильной техники, станков, прессов и другого промышленного гидрофицированного оборудования.

### ОСНОВНЫЕ ТЕХНИЧЕСКИЕ ПАРАМЕТРЫ И ХАРАКТЕРИСТИКИ

Наименование параметра	Величина параметра для условного прохода, мм		
	16	25	32
1. Давление на входе, МПа: - номинальное; - максимальное	32 35		
2. Максимально допустимое давление на выходе, МПа	35		
3. Расход рабочей жидкости, л/мин: - номинальный; - максимальный	100 200	160 450	320 750
4. Внутренняя герметичность (максимальные внутренние утечки) в сопряжении «клапан-седло», см <sup>3</sup> /мин	0,5		

### УСЛОВНОЕ ГРАФИЧЕСКОЕ ОБОЗНАЧЕНИЕ



### СОСТАВ, УСТРОЙСТВО И РАБОТА

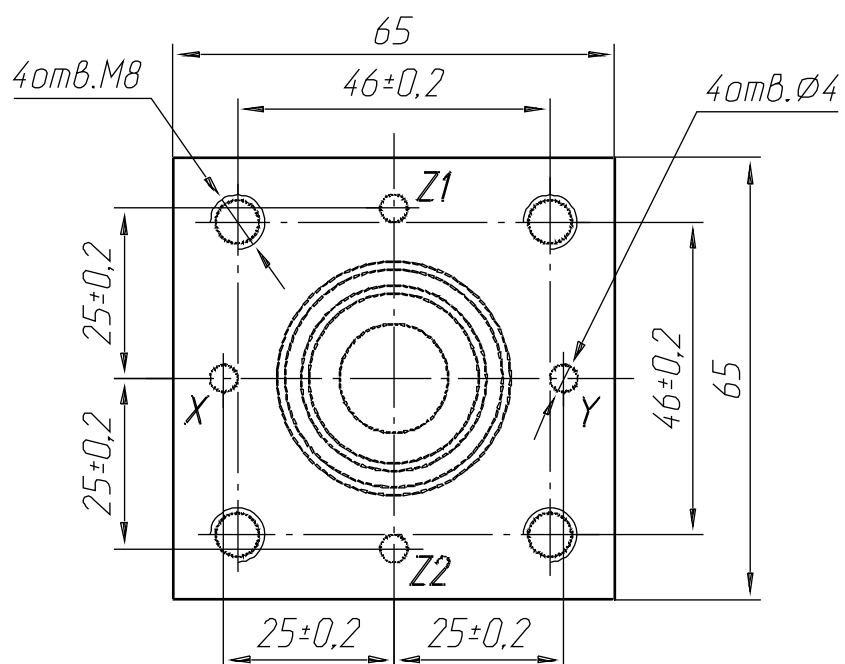
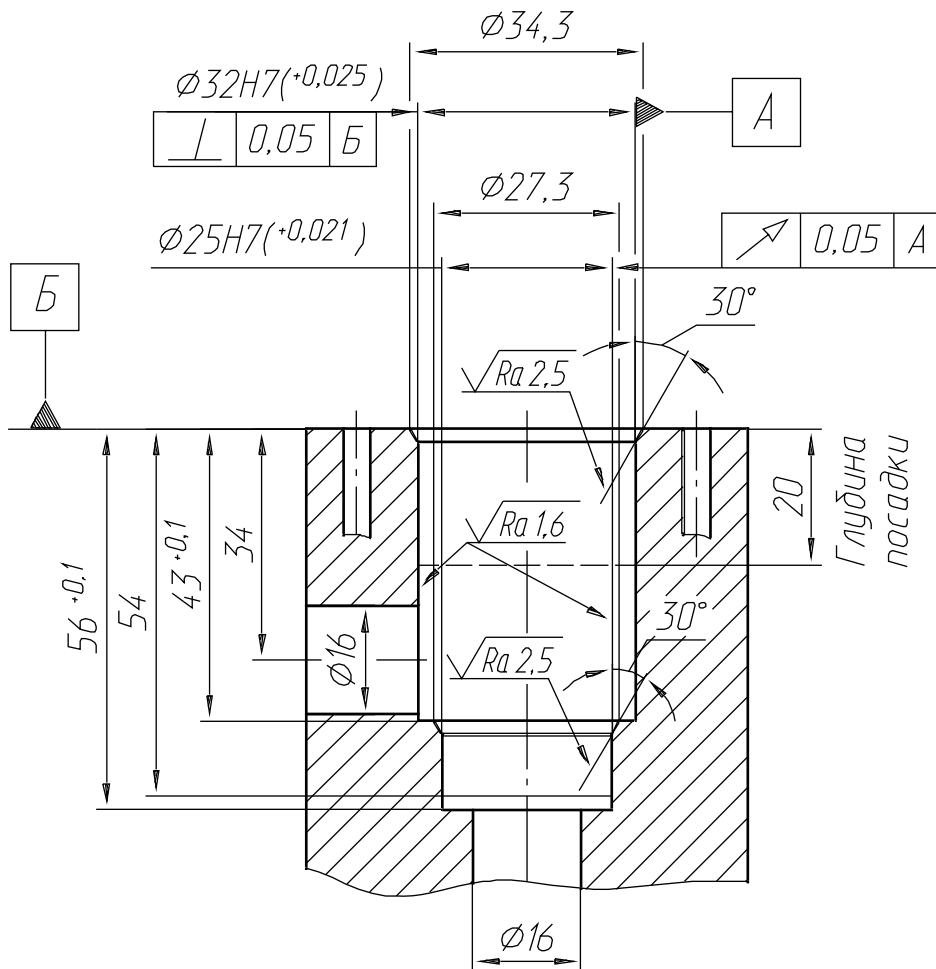
Клапаны обратные вставного монтажа типа МКОВ состоят из фланца и затвора, в котором размещен подпружиненный клапан.

Клапанобратный размещается в монтажном гнезде гидроблока и уплотняется резиновыми и защитными кольцами.

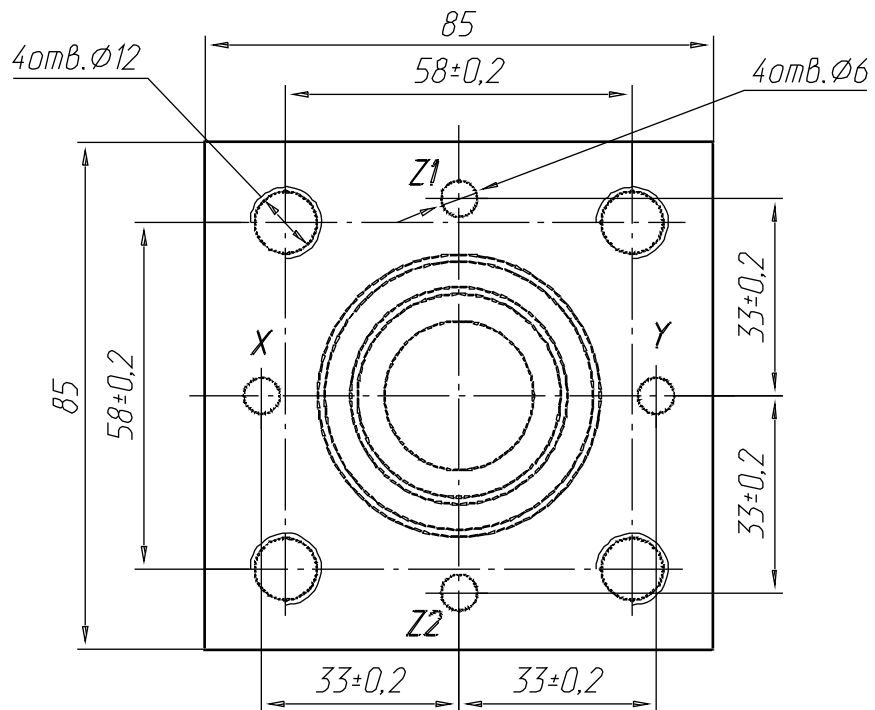
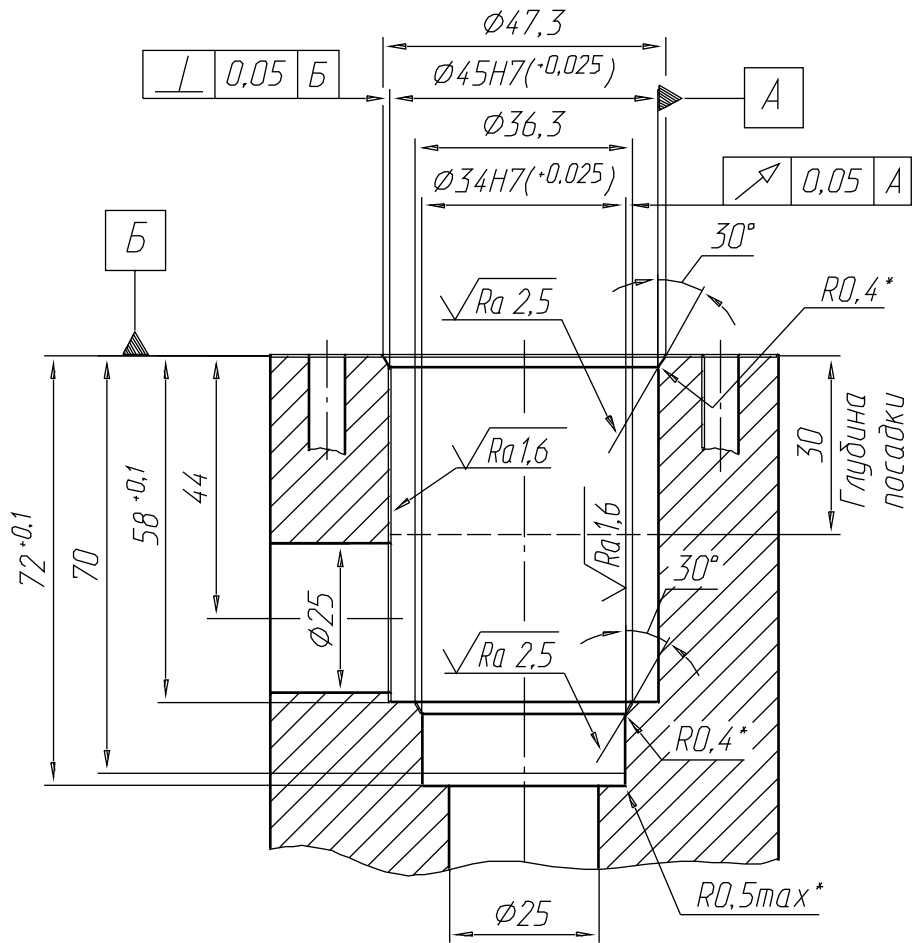
При подводе потока рабочей жидкости в линию А (к торцу затвора), клапан, преодолевая усилие пружины, перемещается вдоль оси гильзы, обеспечивая пропускание потока рабочей жидкости в гидрولينию В (сбоку затвора).

При подводе потока рабочей жидкости в гидрولينию В (сбоку затвора), клапан, под воздействием пружины и давления рабочей жидкости прижимается к кромке гильзы, герметично разделяя гидрولينии А и В.

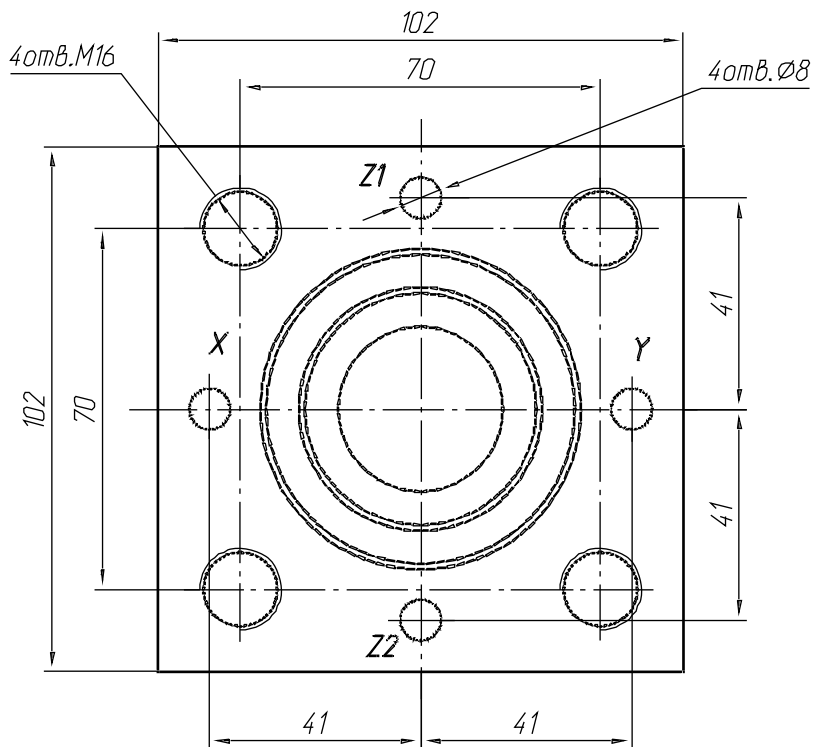
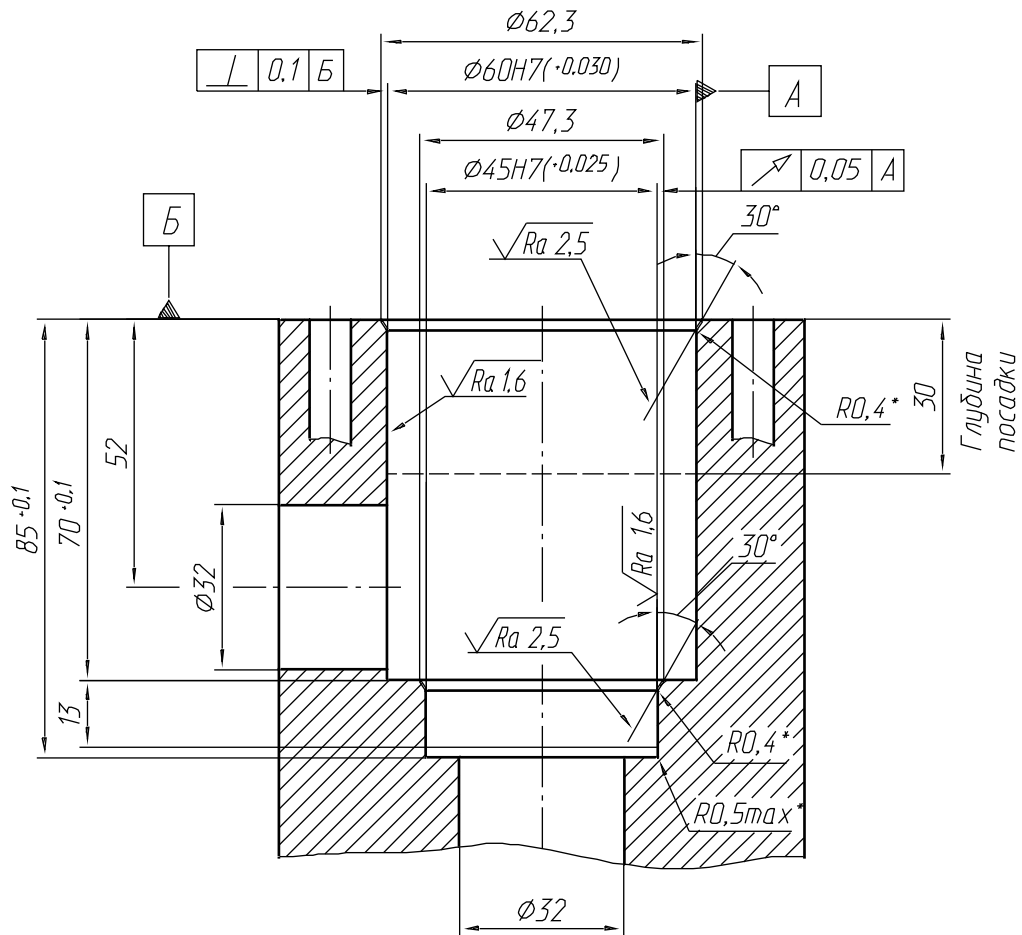
Ду 16 мм



Ду 25 мм



Ду 32 мм



## СТРУКТУРА УСЛОВНОГО ОБОЗНАЧЕНИЯ

	МКОВ-	*	/3	Ф	*	*	*	
Тип аппарата – клапан обратный							Категория размещения по ГОСТ 15150	
Условный проход, мм								
Номинальное давление 32 МПа								
Вид монтажа - вставной								
Исполнение по давлению открытия: 1 - 0,05 МПа 2 - 0,15 МПа 3 - 0,3 МПа							Климатическое исполнение по ГОСТ 15150: УХЛ - для районов с умерен- ным и холодным климатом; О - для стран с тропическим климатом	

Пример условного обозначения клапана обратного, с условным проходом 16 мм, на номинальное давление 32 МПа, с давлением открытия 0,15 МПа, для районов с умеренным и холодным климатом, категории размещения 4 по ГОСТ 15150:

**МКОВ-16/3Ф2 УХЛ4**

<b>Республика Беларусь</b> <b>Гомель</b> <b>246629, Советская, 145</b>	тел. 10(375 232) 68 40 80 факс 10(375 232) 68 33 60
--	--