 ОАО «ГСКТБ ГА»	Гидрозамки модульного монтажа типа ГЗМ		
	Условный проход 6, 10, 16, 20 мм	Максимальный расход 80, 100, 180, 240 л/мин	Номинальное давление 32 МПа (320 кгс/см²)

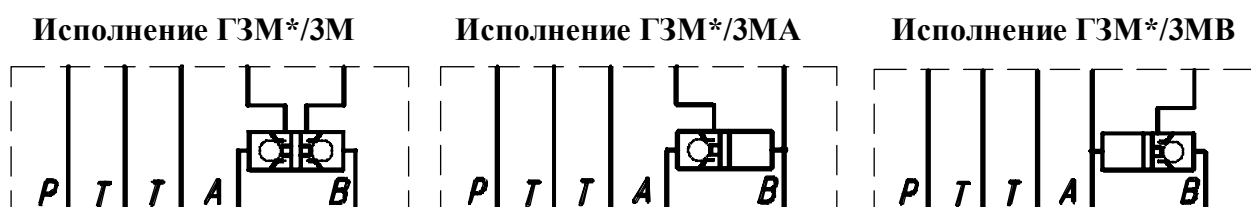
Предназначены для пропускания потока в одном направлении и запирания в обратном направлении при отсутствии управляющего воздействия и свободного пропускания потока в обоих направлениях при наличии управляющего воздействия.

Область применения – гидропривода прессов станков литейных и литевевых машин, мобильной техники и другого гидрофицированного оборудования.

ОСНОВНЫЕ ТЕХНИЧЕСКИЕ ПАРАМЕТРЫ И ХАРАКТЕРИСТИКИ

Наименование параметра	Величина параметра			
	6	10	16	20
1. Давление на входе, МПа (кгс/см ²):				
- номинальное;	32 (320)			
- максимальное	35 (350)			
2. Давление открывания, МПа (кгс/см ²)	0,05 (0,5)			
3. Расход рабочей жидкости, л/мин:				
- номинальный;	32	63	125	200
- максимальный	80	100	180	240
4. Соотношение рабочих площадей:				
- для исполнений с декомпрессором;	4:1	4:1	13:1	30:1
- для исполнений без компрессора	-	-	1,75:1	2:1

УСЛОВНЫЕ ГРАФИЧЕСКИЕ ОБОЗНАЧЕНИЯ



СОСТАВ, УСТРОЙСТВО И РАБОТА ГИДРОЗАМКОВ

Гидрозамки модульного монтажа типа ГЗМ состоят из корпуса, в котором выполнены гидролинии подвода рабочей жидкости Р, отвода рабочей жидкости Т, цилиндрические гидролинии А и В и гидролинии управления Х и У (только для исполнений ГЗМ-16/ЗМ и ГЗМ-20/ЗМ). В расточках корпуса установлены толкатель и запорные элементы, связанные с обеими цилиндрическими гидролиниями для исполнений ГЗМ-*/ЗМ или с гидролиниями А или В для исполнений, соответственно, ГЗМ-*/ЗМА и ГЗМ-*/ЗМВ.

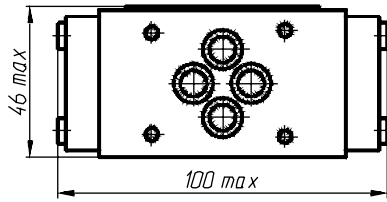
Для повышения соотношения рабочих площадей при использовании дифференциальных гидроцилиндров в запорных элементах гидрозамков исполнений ГЗМ-16/ЗМ и ГЗМ-20/ЗМ могут устанавливаться вспомогательные клапаны (декомпрессоры).

Гидрозамки устанавливаются между гидрораспределителем и монтажной плитой и уплотняются в сборе уплотнительными кольцами круглого сечения, размещенными в цековках корпуса.

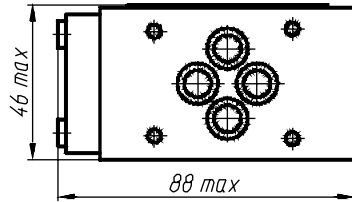
ГАБАРИТНЫЕ РАЗМЕРЫ ГИДРОЗАМКОВ ТИПА ГЗМ

Ду 6

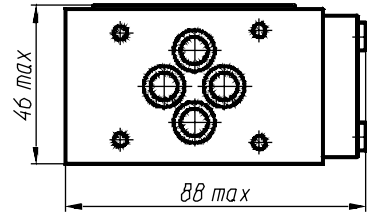
Исполнение ГЗМ6/3М



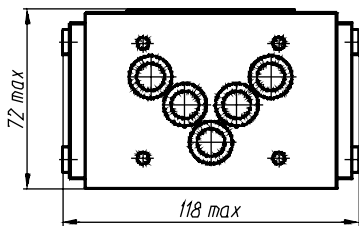
Исполнение ГЗМ6/3МА



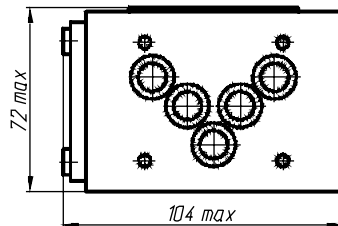
Исполнение ГЗМ6/3МВ



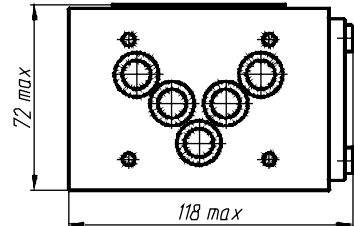
Исполнение ГЗМ10/3М



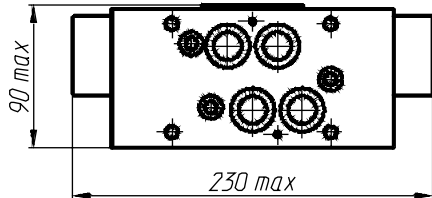
Ду 10
Исполнение ГЗМ10/3МА



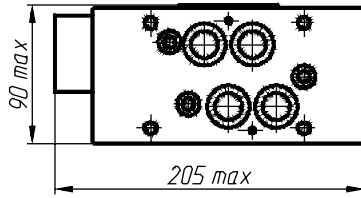
Исполнение ГЗМ10/3МВ



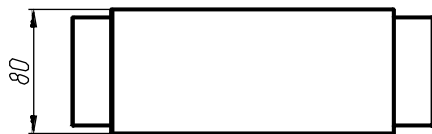
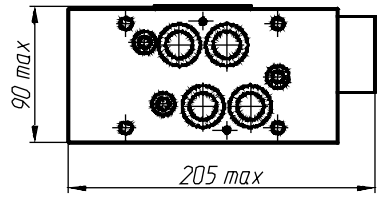
Исполнение ГЗМ16/3М



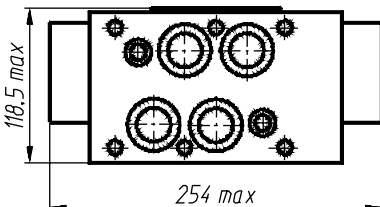
Ду 16
Исполнение ГЗМ16/3МА



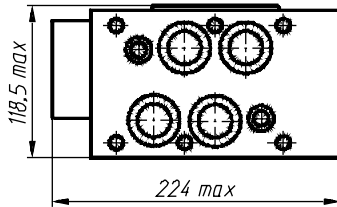
Исполнение ГЗМ16/3МВ



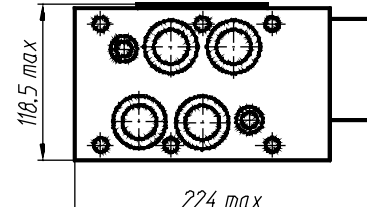
Исполнение ГЗМ20/3М

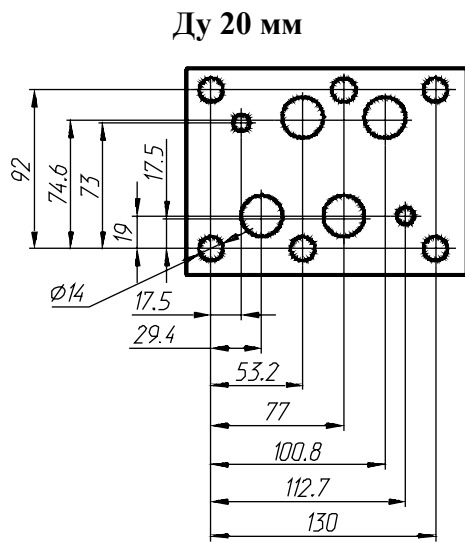
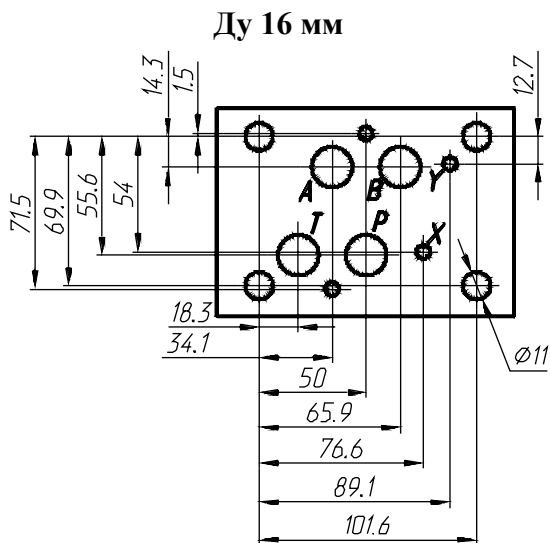
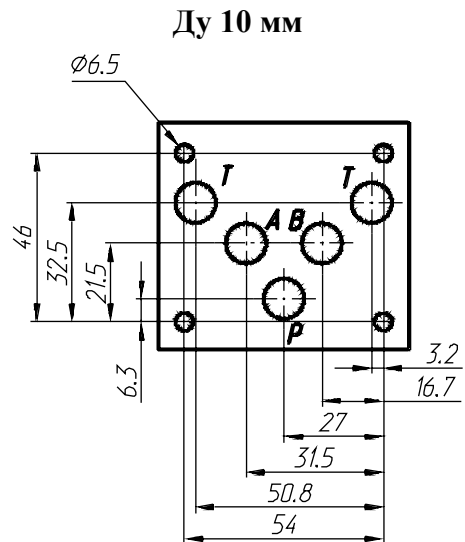
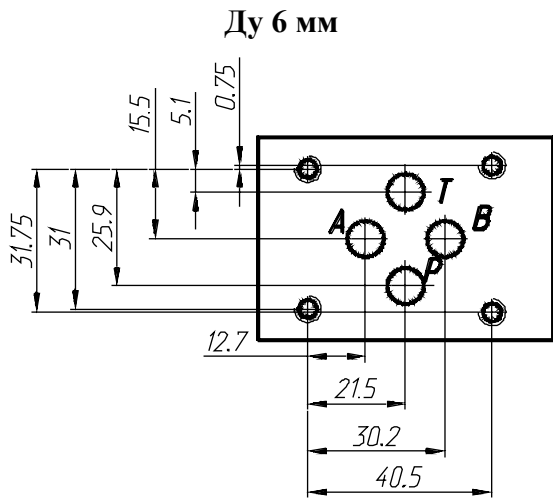


Ду 20
Исполнение ГЗМ20/3МА



Исполнение ГЗМ20/3МВ





СТРУКТУРА УСЛОВНОГО ОБОЗНАЧЕНИЯ

ГЗМ	/3	М					
Тип аппарата - гидрозамок							Категория размещения по ГОСТ 15150
Условный проход, мм							Климатическое исполнение по ГОСТ 15150: УХЛ – для районов с умеренным и холодным климатом; О – для стран с тропическим климатом
Номинальное давление на входе 32 МПа (320 кгс/см ²)							
Способ монтажа - модульный							Конструктивное исполнение: без индекса – без декомпрессора; 1 – с декомпрессором (только для исполнений ГЗМ-16/3М и ГЗМ-20/3М)
Исполнение по конструктивно-функциональным признакам: без индекса – запорные элементы в обеих цилиндрических гидролиниях; А – запорный элемент в гидролинии А; В – запорный элемент в гидролинии В							

Республика Беларусь Гомель 246629, Советская, 145	тел. 10(375 232) 68 40 80 факс 10(375 232) 68 31 40, 68 33 60
--	--